

Pilih jawaban yang paling benar !

Nama :

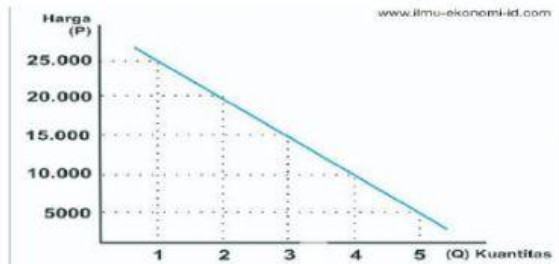
Kelas :

1. Tabel permintaan dan penawaran nasi bungkus di kantin sekolah sebagai berikut :

Harga (Rp)	Jumlah Permintaan	Jumlah Penawaran
30.000	50	60
40.000	30	65

Berdasarkan tabel tersebut , fungsi penawaran daging adalah....

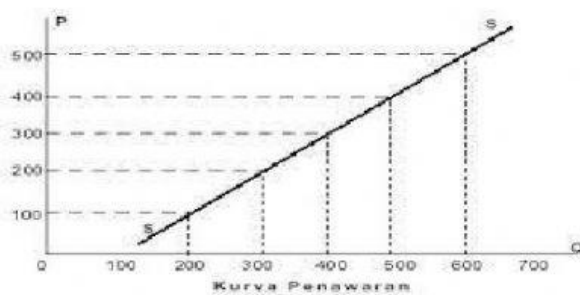
- A. $P = 55.000 - 500Q$
 - B. $P = -90.000 + 2.000Q$
 - C. $P = 5.000Q - 90.000$
 - D. $P = -2.000Q + 90.000$
 - E. $55.000Q + 90.000$
2. Jika fungsi permintaan adalah $Q_d = 250 - 0,5P$ sedangkan harga barang adalah Rp150,00 per unit, maka jumlah barang yang diminta adalah....
- A. 75 unit
 - B. 100 unit
 - C. 150 unit
 - D. 175 unit
 - E. 200 unit
3. Perhatikan kurva permintaan berikut ini!



Berdasarkan kurva permintaan di atas, jumlah barang yang diminta pada tingkat harga Rp15.000 adalah....

- A. 1
- B. 2
- C. 3
- D. 4
- E. 5

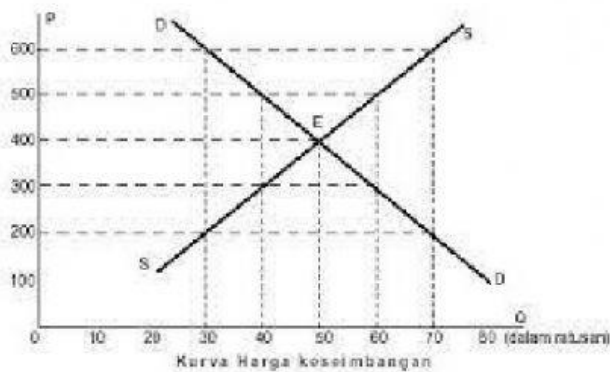
4. Perhatikan kurva penawaran berikut ini!



Berdasarkan kurva penawaran di atas, jumlah barang yang ditawarkan pada tingkat harga Rp400 adalah....

- A. 100
- B. 200
- C. 300
- D. 400
- E. 500

5. Perhatikan kurva berikut ini!



Berdasarkan kurva di atas, titik keseimbangan pasar adalah....

- A. (30, 600)
 - B. (40, 500)
 - C. (50, 400)
 - D. (60, 300)
 - E. (70, 200)
6. Diketahui fungsi permintaan $Q_d = 10 - 2P$, dan fungsi penawaran $Q_s = 2P - 2$. Maka harga keseimbangannya adalah....
- A. (2, 4)
 - B. (3, 4)
 - C. (3, 5)
 - D. (4, 2)
 - E. (4, 3)
7. Diketahui fungsi permintaan $Q_d = 75 - P$ dan fungsi penawaran $Q_s = 8P - 105$. Maka harga keseimbangannya adalah
- A. 5
 - B. 6

- C. 8
- D. 9
- E. 20
8. Fungsi permintaan $Q = 210 - 3P$ dan fungsi penawaran $Q = -40 + 2P$ maka harga keseimbangannya, adalah
- A. 40
- B. 70
- C. 50
- D. 80
- E. 60
9. Perhatikan tabel harga keseimbangan produk X berikut ini. Harga keseimbangan terletak pada:

	P (harga dalam Rp)	Qd (jumlah Permintaan dalam unit)	Qs (Jumlah Penawaran dalam unit)
A	1.000	50	20
B	2.000	40	20
C	3.000	35	35
D	4.000	30	38
E	5.000	25	40

10. Berikut ini tabel permintaan dan penawaran barang berikut dengan harganya.

Harga	Jumlah Permintaan	Jumlah Penawaran
1.000	15.000	5.000
1.500	12.000	8.000
2.250	10.000	10.000
2.500	8.000	13.000

Dari tabel di atas, harga keseimbangan sebesar

- A. Rp1.000
- B. Rp1.500
- C. Rp2.250
- D. Rp2.500
- E. Rp10.000