

EVALUACION 8.3.1

Resuelve las siguientes situaciones arrastrando los valores que corresponden a cada caso.

Situación 1:

El precio del transporte entre dos ciudades es de \$4,500 por la utilización del camión, más \$200 por tonelada transportada. Completa la siguiente tabla.

Toneladas	0	1	2	5	9	13
Precio	4500	4700	4,900			

Ecuación:

Situación 2:

Un vendedor de colchas vende de casa en casa y gana \$150 al día más \$85 por cada colcha vendida.

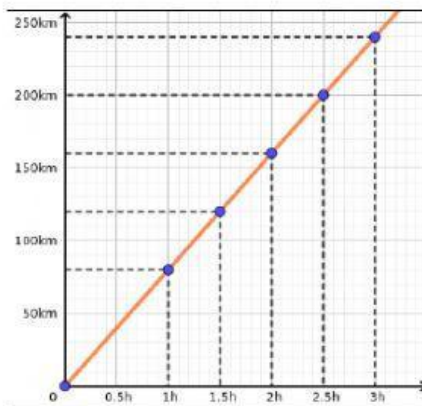
Completa la siguiente tabla y encuentra la ecuación que expresa el problema.

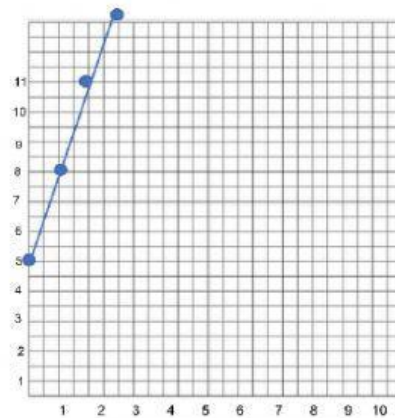
Colchas	0	1	2	3	4	8	10	20
Sueldo	150	235	320		490	830		

Ecuación:

Situación 3:

Analiza las siguientes gráficas e identifica su ecuación





405

5,500

$y = 85x + 150$

1000

7,100

$y = 3x + 5$

1,850

6,300

$y = 80x$

$y = 200x + 4,500$