

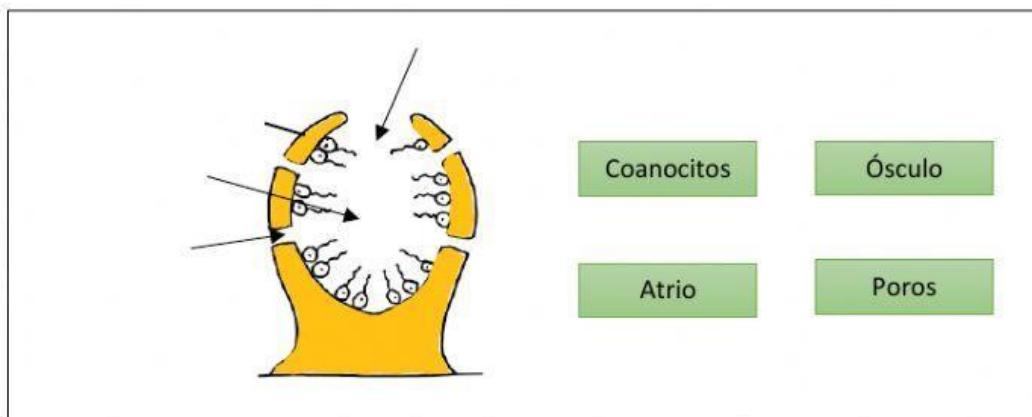
PORÍFEROS Y CNIDARIOS

1. Completa las frases siguientes sobre los poríferos:

- a. La mayoría viven en medio _____, fijos a un _____ (roca, fondo marino, otro animal,...).
- b. Su cuerpo tiene forma de _____, perforado por numerosos _____ pequeños y uno o varios agujeros grandes, llamados _____.
- c. El cuerpo de las esponjas se sostiene por un armazón formado por pequeñas espigas, llamadas _____, o por fibras elásticas.
- d. Son animales _____: el agua entra en el cuerpo a través de los poros, gracias a la corriente creada por los _____ con su flagelo. Las células cogen alimento y oxígeno del agua y expulsan el agua con desechos por el _____.
- e. Tienen reproducción _____ y también reproducción _____.

2. ¿Qué organismo está representado en el dibujo?

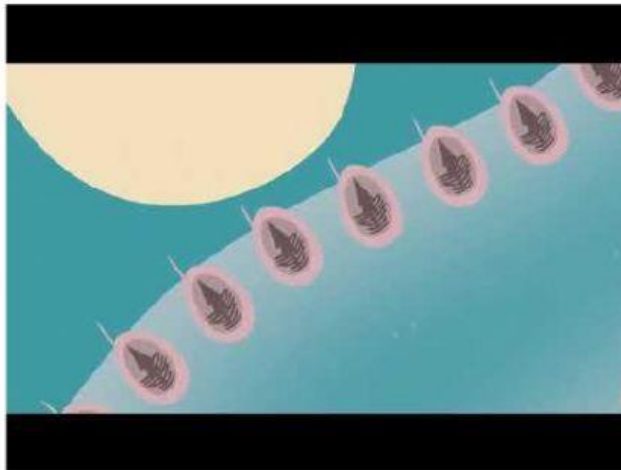
Nombra las partes señaladas con flechas:



3. A continuación hay una serie de frases relacionadas con los cnidarios. Selecciona verdadero o falso según corresponda.

- Tienen simetría bilateral.
- La mayoría viven en aguas marinas, aunque hay especies de agua dulce.
- Tienen forma de saco con un orificio rodeado de tentáculos.
- Los pólipos viven flotando en las aguas marinas.
- Las medusas viven fijas al sustrato.
- Los cnidarios tienen un orificio que funciona como boca y otro, que funciona como ano, por donde eliminan sus restos.
- Los pólipos tienen reproducción asexual.
- Las medusas tienen reproducción sexual.

4. Observa el siguiente vídeo y a continuación completa el siguiente texto que resume lo que ha pasado:

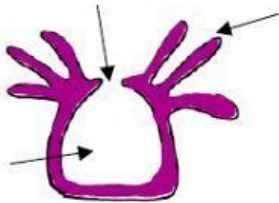


Cuando una presa roza un cnidario, las células de sus tentáculos, llamadas _____, disparan un filamento que se clava en ella y libera un _____, paralizándola.

5. ¿Qué organismo está representado en el dibujo?

Escribe qué forma corporal representa cada uno y nombra las partes señaladas con flechas:

a) Forma: _____

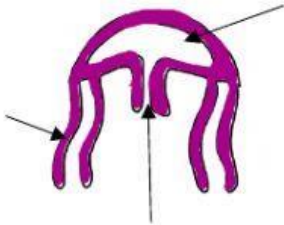


Tentáculos

Boca

Cavidad gastrovascular

b) Forma: _____



Tentáculos

Boca

Cavidad gastrovascular

6. Clasifica los siguientes animales:

