

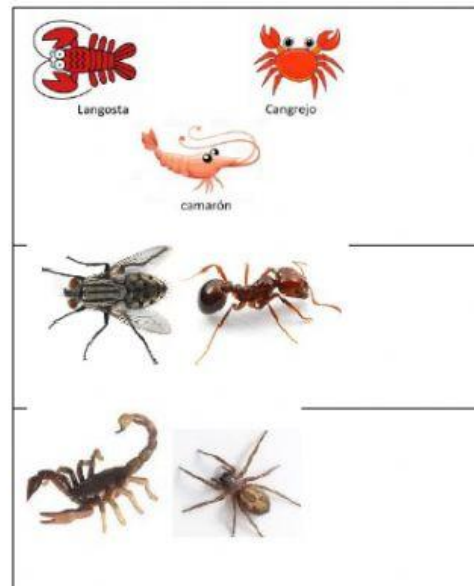


**** FICHA 17: INVERTEBRADOS (2) Y REPASO ****

19) El grupo de los artrópodos es especial porque a veces los confundimos. Vamos a verlos en esta actividad. Une con flechas.

La palabra artrópodo significa "patas articuladas", por lo tanto, podemos clasificar a los artrópodos por su número de patas.

INSECTOS →
Seis patas
ARÁCNIDOS →
Ocho patas
CRUSTÁCEOS →
Diez patas





20) Repasamos. Identifica al intruso. Pincha en la oración verdadera:



- El intruso es el ave porque es el único animal que no puede volar
- El intruso es el insecto porque es un animal invertebrado
- El intruso es el murciélago porque es un animal ovíparo



- El intruso es el tritón porque es el único animal invertebrado
- El intruso es el lagarto porque es el único reptil
- El intruso es la rana porque es el único animal ovíparo



- El intruso es la ballena porque es el único mamífero
- El intruso es la trucha porque es el único animal acuático
- El intruso es el tiburón porque es el único anfibio