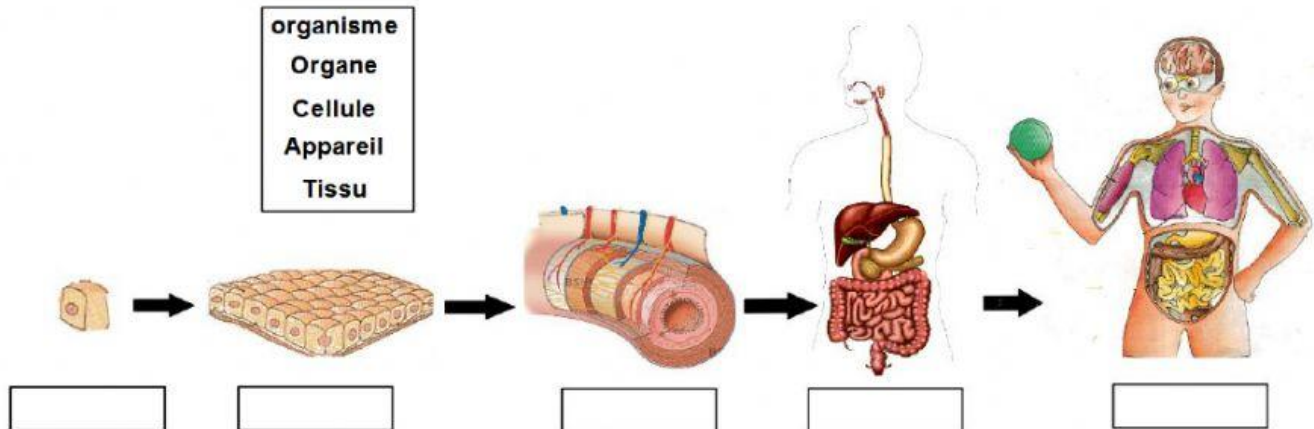


Nom : .....

## 1- Mettre chaque mot sous l'image correspondante.



## 2- Faire correspondre chaque terme à sa définition.

- |             |   |  |
|-------------|---|--|
| Le tissu    | ● | ● est un ensemble de systèmes (appareils).           |
| L'appareil  | ● | ● est un ensemble d'organes qui jouent le même rôle. |
| L'organe    | ● | ● est l'unité de structure des êtres vivants         |
| La cellule  | ● | ● est un ensemble de tissus.                         |
| L'organisme | ● | ● est un ensemble de cellules identiques.            |