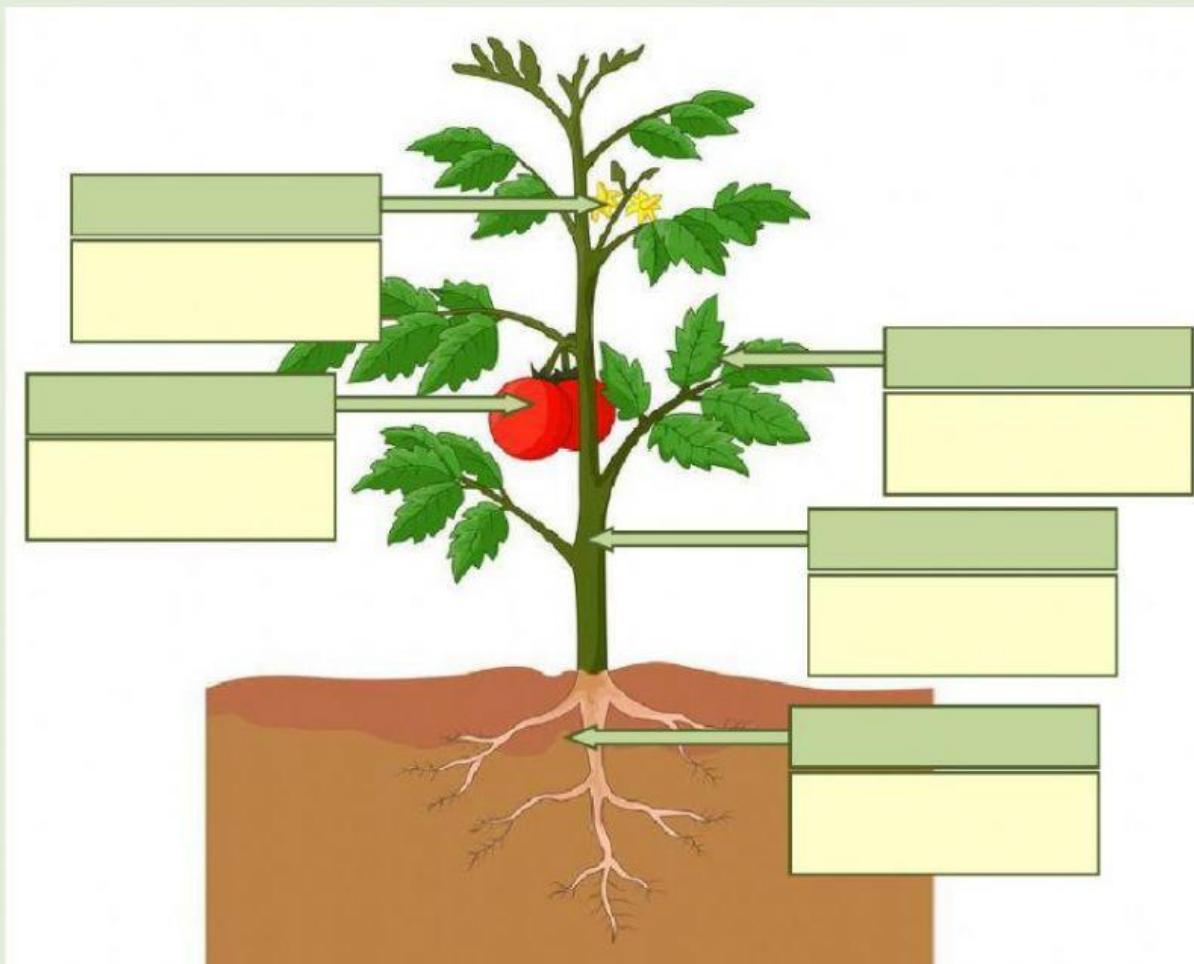


# PLANTAS FANERÓGAMAS

Nombre: \_\_\_\_\_ Fecha: \_\_\_\_\_

1. Lee la información sobre las plantas fanerógamas en el texto de Ciencias Naturales (página 60, 61 y 62)
2. Observa la planta y coloca la parte y la función en el espacio que corresponde.



RAÍZ	Contienen y protegen las semillas, que darán lugar a una nueva planta.	Realizan la respiración de la planta y fabrican su alimento.
FRUTOS	Absorbe agua y sales minerales del suelo.	Fabrican las semillas y se transforman en frutos.
HOJAS		
TALLO		
FLORES	Transporta el agua y los nutrientes de la raíz hasta el resto de la planta.	

**Completa la frase con las palabras que corresponda. (flores, esporas, fanerógamas, reproductor, órgano)**

Las plantas criptógamas se reproducen a través de \_\_\_\_\_ mientras que las plantas \_\_\_\_\_ se reproducen a través de sus \_\_\_\_\_. La flor es el \_\_\_\_\_ donde se encuentra el aparato \_\_\_\_\_ de la planta y presenta colores muy llamativos.

**Ubica** las partes de la flor de una planta fanerógama.

antera

filamento

estigma

estilo

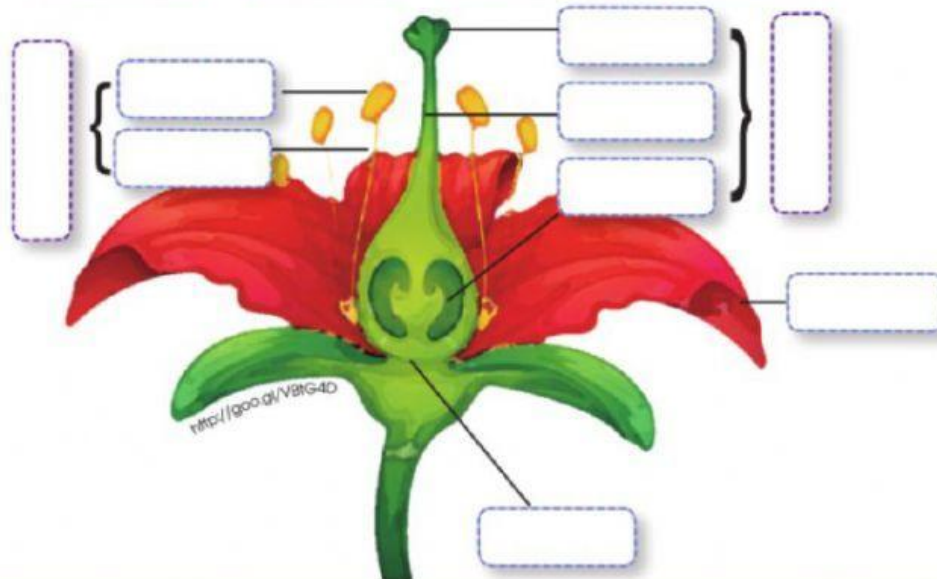
ovario

gineceo

corola

cáliz

androceo



**Ubica** las partes correspondientes en las siguientes imágenes:

yemas

ramas

pecíolo

nervios

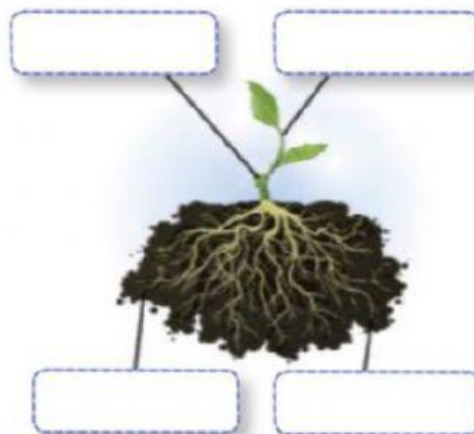
limbo

zona de crecimiento

pelos absorbentes



Edebé. Naturales 7. Colección Talenta.



Edebé. Naturales 7. Colección Talenta.

**Completa** el esquema con las siguientes palabras:

masculina

cáliz

estigma

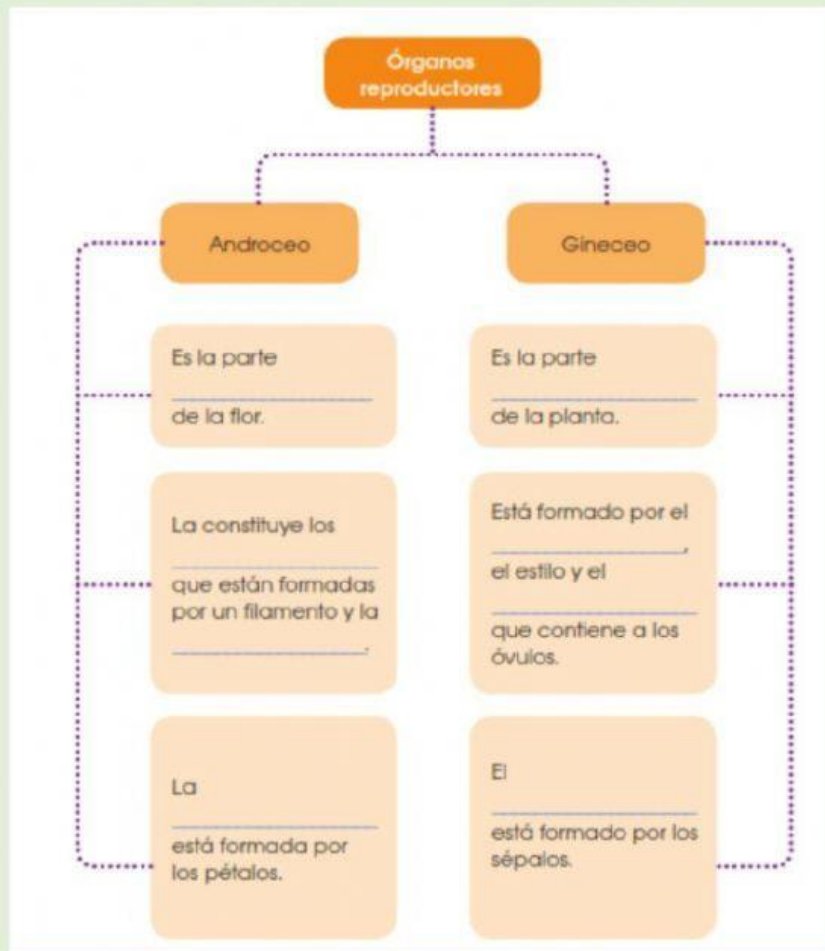
corola

ovario

estambres

antera

femenina



**Pinta en la sopa de letras las palabras indicadas**



**Palabras a buscar:**

RAÍZ TALLO HOJAS FLORES

FRUTOS SEMILLAS

POLINIZACIÓN FECUNDACIÓN

GERMINACIÓN ESTIGMA ESTILO

CÁLIZ COROLA



Escribe la fase de reproducción que corresponde.

El polen pasa de la antera a la estigma con ayuda del viento y los insectos.....

El polen se une con el óvulo.....

La semilla se dispersa por acción del agua, aire o animales.....

El embrión de la semilla crece y aparece una nueva planta.....

## ¿Angiospermas o Gimnospermas?

Observa las imágenes y selecciona la respuesta correcta.



LIMONERO



Angiospermas



Gimnospermas



JARA



Angiospermas



Gimnospermas



PINO SILVESTRE



Angiospermas



Gimnospermas



ROSAL



Angiospermas



Gimnospermas



ABETO



Angiospermas



Gimnospermas



MANZANO



Angiospermas



Gimnospermas

Arrastra la palabra que corresponde según las características.

### Angiospermas

No tiene flores

La semilla está protegida por conos o piñas

Sus hojas son alargadas

Ejemplo: Pino, ciprés, cedro



### Gimnospermas

Tienen flores completas

Sus semillas se encuentran dentro del fruto.

Son plantas completas

Ejemplo: manzana, naranja, fréjol

