

LKPD SISTEM EKSRESI

Sistem ekskresi adalah proses pengeluaran zat sisa metabolisme yang sudah tidak berguna lagi bagi tubuh.

TOPIK



ORGAN EKSRESI



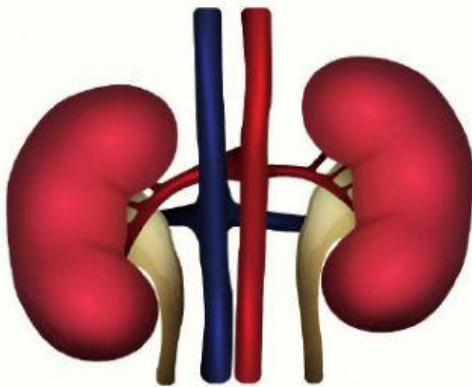
MEKANISME EKSRESI



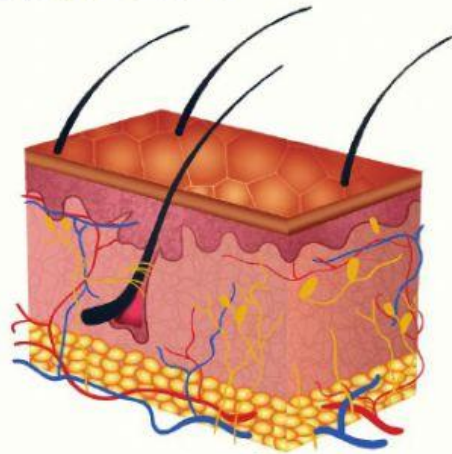
**GANGGUAN DAN UPAYA MENJAGA
KESEHATAN ORGAN EKSRESI**

AYO MENYIMAK

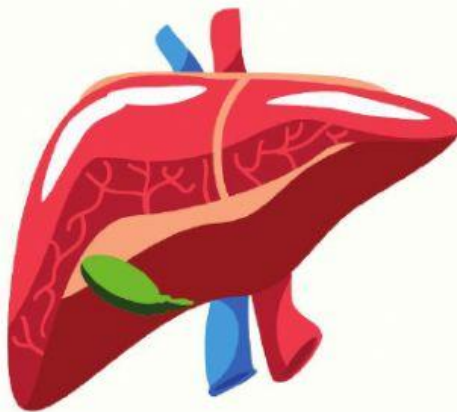
Silahkan menyimak materi
tentang organ ekskresi yang
ada dalam classroom



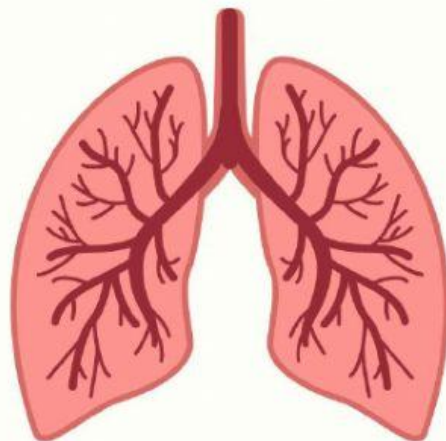
GINJAL



KULIT



HATI

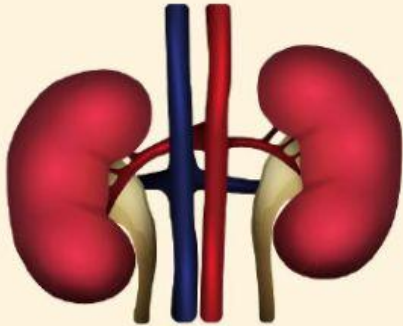


PARU-PARU



AYO SELESAIKAN

Pasangkan organ ekskresi dan zat yang dikeluarkan!



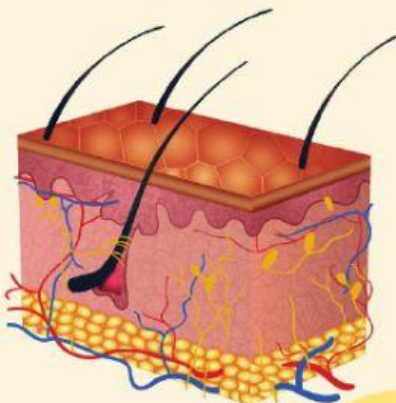
Pengeluaran
CO₂



Pengeluaran
keringat




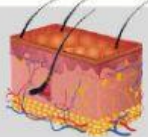


Pengeluaran
urin



Pengeluaran
zat warna
empedu

AYO SELESAIKAN

Sesuaikan fungsi masing-masing organ ekskresi berikut! (drag and down)

**Menyeimbangkan
gula darah**

**Menyimpan
lemak**

**Menyeimbangkan
pH**

**Menetralkan
racun dalam
tubuh**

**Organ
pernapasan**

Melindungi tubuh

**Mengatur suhu
tubuh**

**Menyeimbangkan
tekanan darah**

**tempat
pembentukan
protrombin dan
fibrinogen**

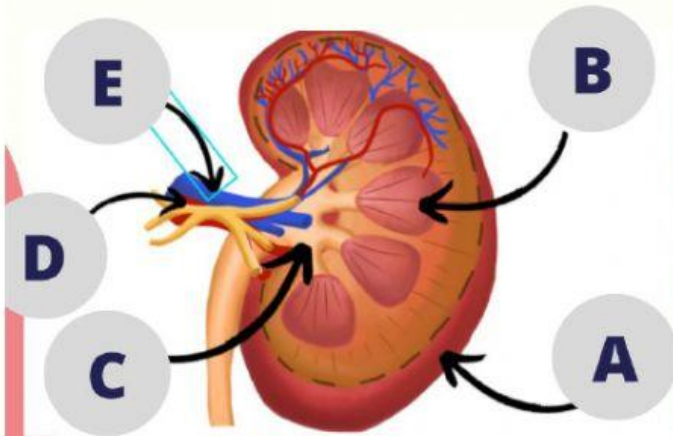
**Menyeimbangkan
kadar garam**

**Membentuk
vitamin A dari
provitamin A**

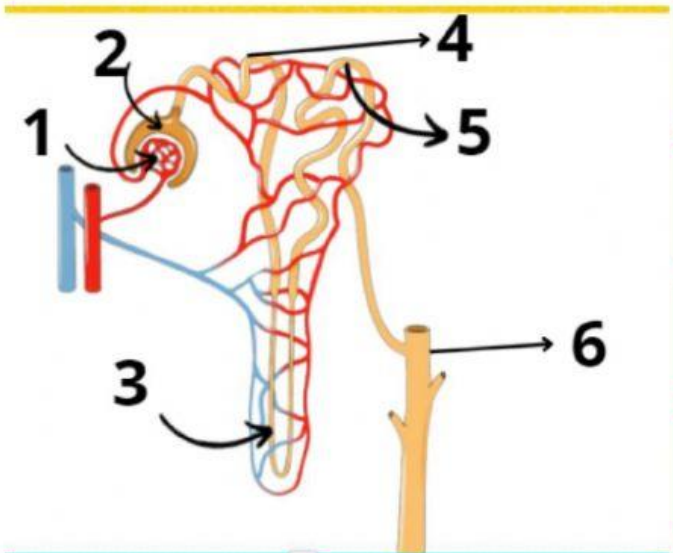
Indera peraba

AYO SELESAIKAN

Isilah nama bagian dari ginjal berdasarkan gambar berikut!



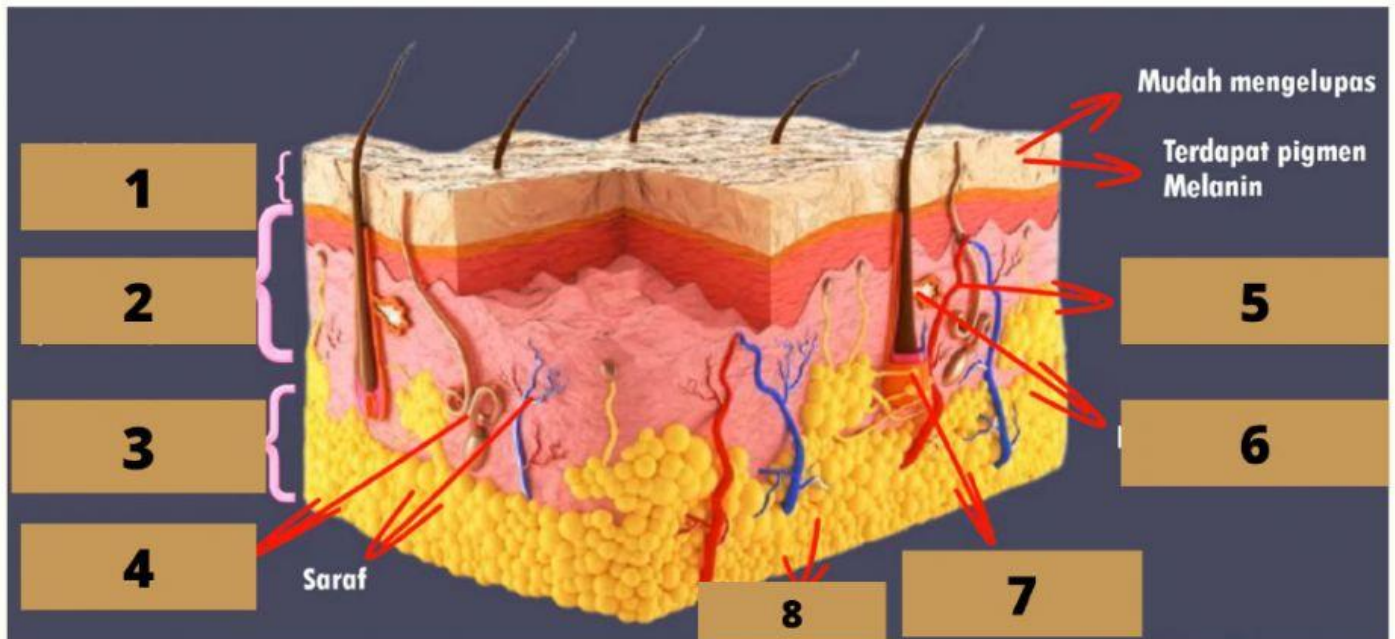
NO	NAMA BAGIAN NEFRON
A	
B	
C	
D	
E	



1	
2	
3	
4	
5	
6	

AYO SELESAIKAN

Isilah nama bagian dari kulit berdasarkan gambar berikut!



NO	NAMA BAGIAN KULIT	NO	NAMA BAGIAN KULIT
1		5	
2		6	
3		7	
4		8	

AYO SELESAIKAN

Lengkapi mekanisme ekskresi berikut!

No.	Tahap pembentukan urine	Tempat terjadi	Hasil
1.			Urine primer
2.		Tubulus kontortus proksimal	
3.	Augmentasi		

**JELASKAN MEKANISME
PENGELUARAN KERINGAT!**

**JELASKAN MEKANISME
PENGELUARAN CAIRAN EMPEDU!**

AYO SELESAIKAN

Pilihlah jawaban yang paling tepat!

1. Gagal ginjal disebabkan oleh adanya penimbunan
2. Lapisan terluar pada kulit adalah
3. Sel pigmen yang menghasilkan melanin Sebagai pemberi warna kulit ialah
4. Gangguan yang menyerang organ ekskresi Ginjal adalah
5. Gangguan yang menyerang organ ekskresi Hati adalah
6. Zat sisa yang dikeluarkan oleh kulit ialah ...

Urin

Nefritis

Sirosis

Keringat

Batu ginjal

Melanin

Tuliskan upaya untuk menjaga kesehatan organ ekskresi!

AYO SELESAIKAN

Pilihlah jawaban yang paling tepat!

1. Berikut ini yang tidak termasuk alat ekskresi adalah
 - a. Usus
 - b. Ginjal
 - c. Hati
 - d. Paru
2. Kulit berfungsi sebagai alat ekskresi karena
 - a. Melindungi tubuh dari paparan sinar matahari
 - b. Melindungi tubuh dari kuman
 - c. Memiliki kelenjar keringat
 - d. Memiliki ujung saraf reseptor
3. Organ Ekskresi yang berfungsi untuk menyaring darah yang mengandung sisa metabolisme dari seluruh tubuh adalah
 - a. Usus
 - b. Ginjal
 - c. Hati
 - d. Paru
4. Filtrat yang tertampung di kapsula Bowman disebut
 - a. Reabsorpsi
 - b. Urine Sekunder
 - c. Urine Primer
 - d. Filtrasi
5. Cairan yang dihasilkan dari proses reabsorpsi di sebut
 - a. Reabsorpsi
 - b. Urine Sekunder
 - c. Urine Primer
 - d. Filtrasi