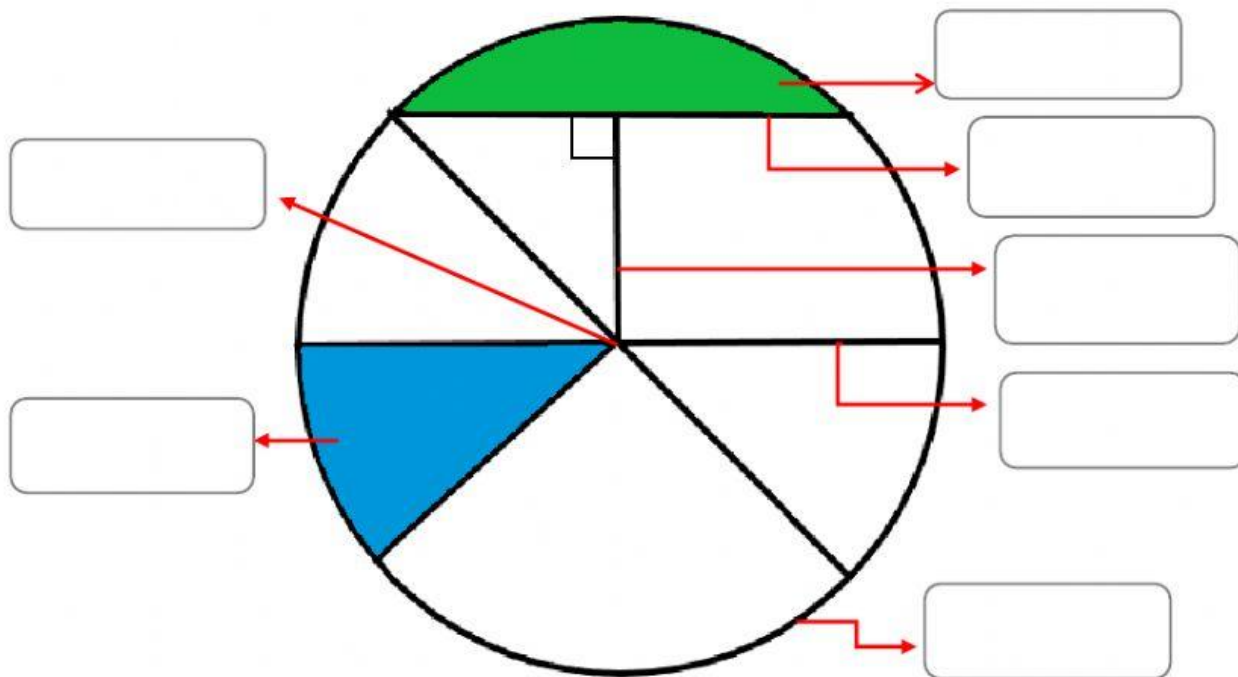


UNSUR – UNSUR LINGKARAN



Pasangkanlah teks di bawah ini sesuai dengan bagian lingkaran yang ditunjukkan pada gambar!



JARI-JARI

BUSUR

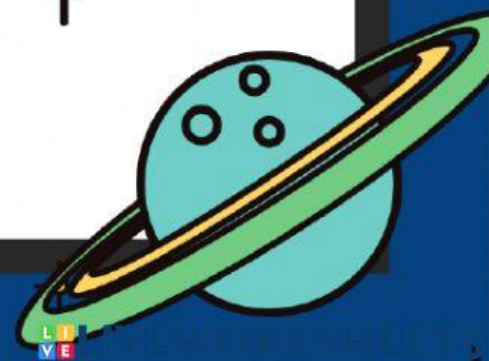
TITIK PUSAT

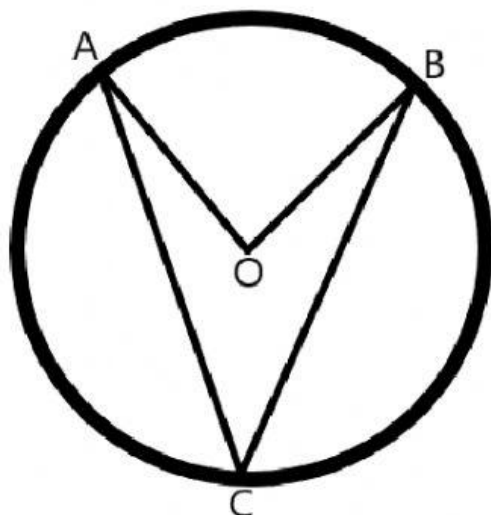
JURING

TALI BUSUR

APOTEMA

TEMBERENG

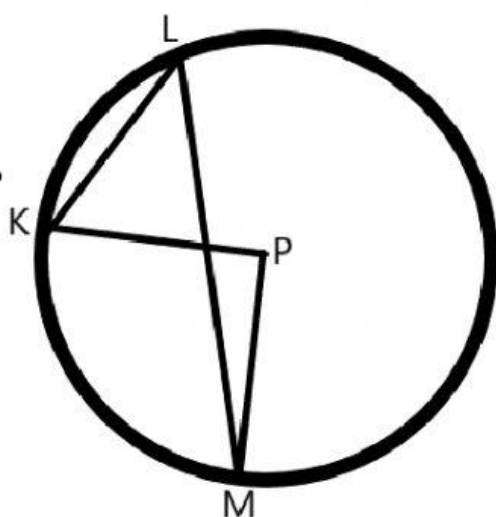




Diketahui pada lingkaran O, terdapat sudut pusat AOB dan sudut keliling ACB. Jika sudut pusat 60° , maka besar sudut keliling adalah $^\circ$

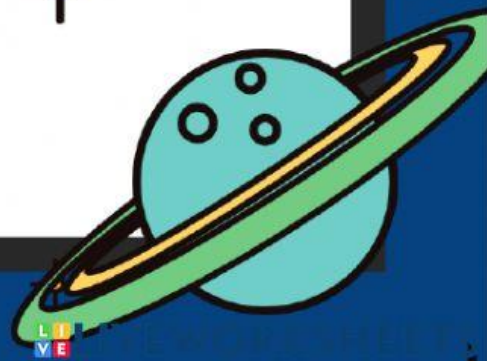
Penyelesaian:

$$\begin{aligned} \text{Sudut keliling} &= \frac{1}{2} \times \text{Sudut Pusat} \\ &= \frac{1}{2} \times \text{.....}^\circ \\ &= \text{.....}^\circ \end{aligned}$$



Suatu sudut keliling dan sudut pusat menghadap busur yang sama. Jika sudut pusat keliling berukuran 80° , maka besar sudut pusat adalah $^\circ$

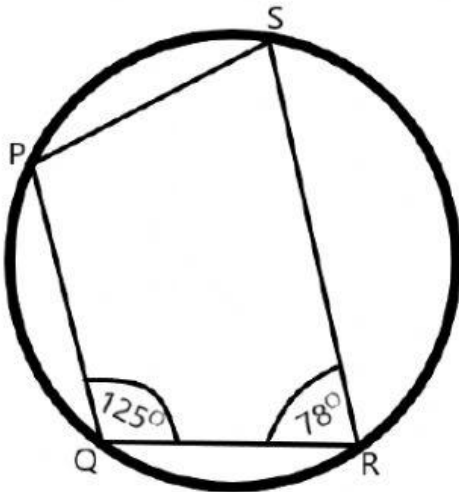
Penyelesaian:



Math

8 Sudut Pusat

$$\begin{aligned} &= 2 \times \text{Sudut Keliling} \\ &= 2 \times \dots\dots^\circ \\ &= \dots\dots^\circ \end{aligned}$$



Perhatikan segiempat PQRS di samping. Diketahui $m\angle PQR = 125^\circ$ dan $m\angle QRS = 78^\circ$, maka tentukan besar $m\angle SPQ$ dan $m\angle RSP$!

Penyelesaian:

$$\begin{aligned} \blacksquare \quad m\angle SPQ &= 180^\circ - \dots\dots^\circ \\ &= \dots\dots^\circ \end{aligned}$$

$$\begin{aligned} \blacksquare \quad m\angle RSP &= 180^\circ - \dots\dots^\circ \\ &= \dots\dots^\circ \end{aligned}$$

Dewi R. Dobong Torung, S.Pd, Gvr

