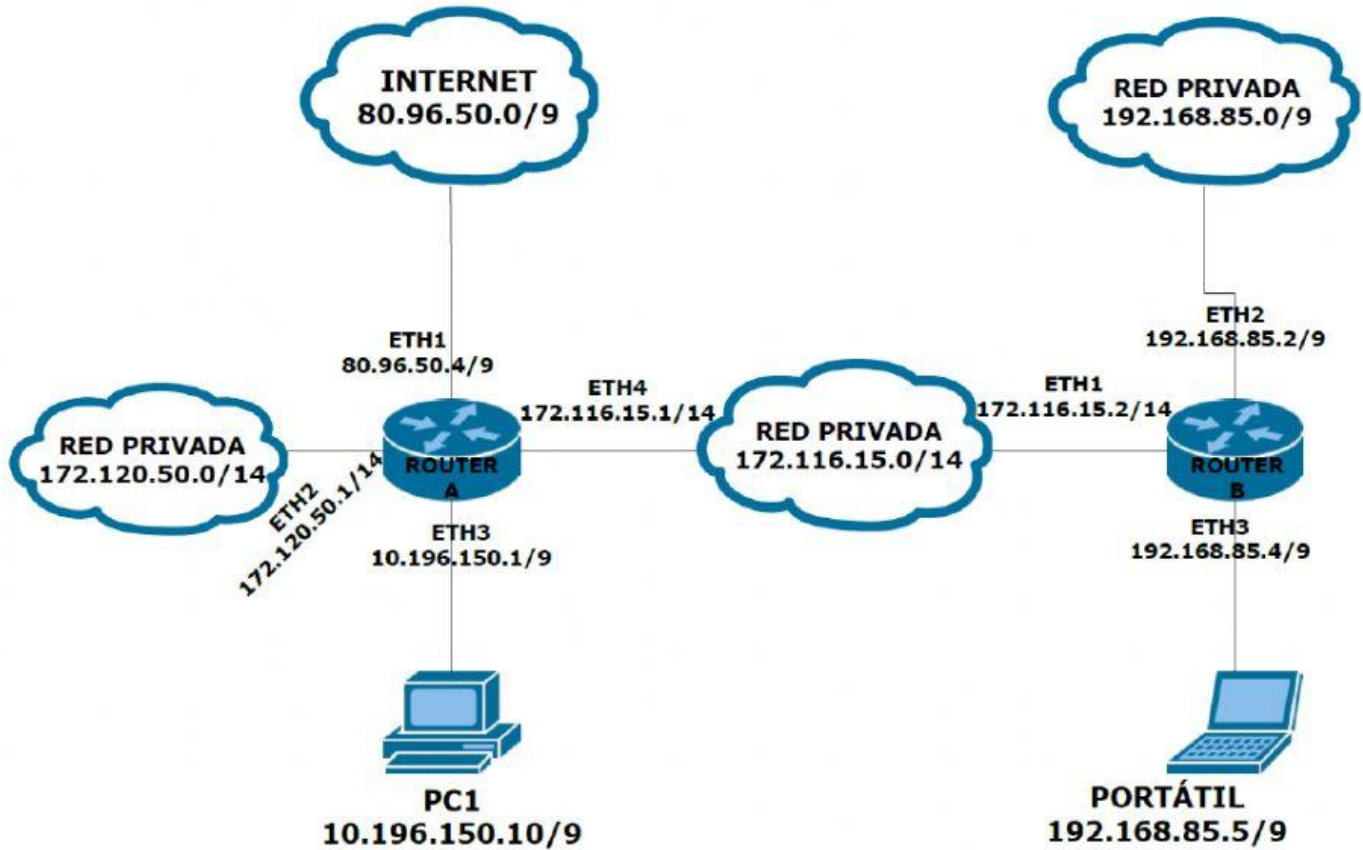


# PRÁCTICA 2

## ENRUTAMIENTO

### EJERCICIO 1

Realiza las tablas de enrutamiento completo de los routers A y B:

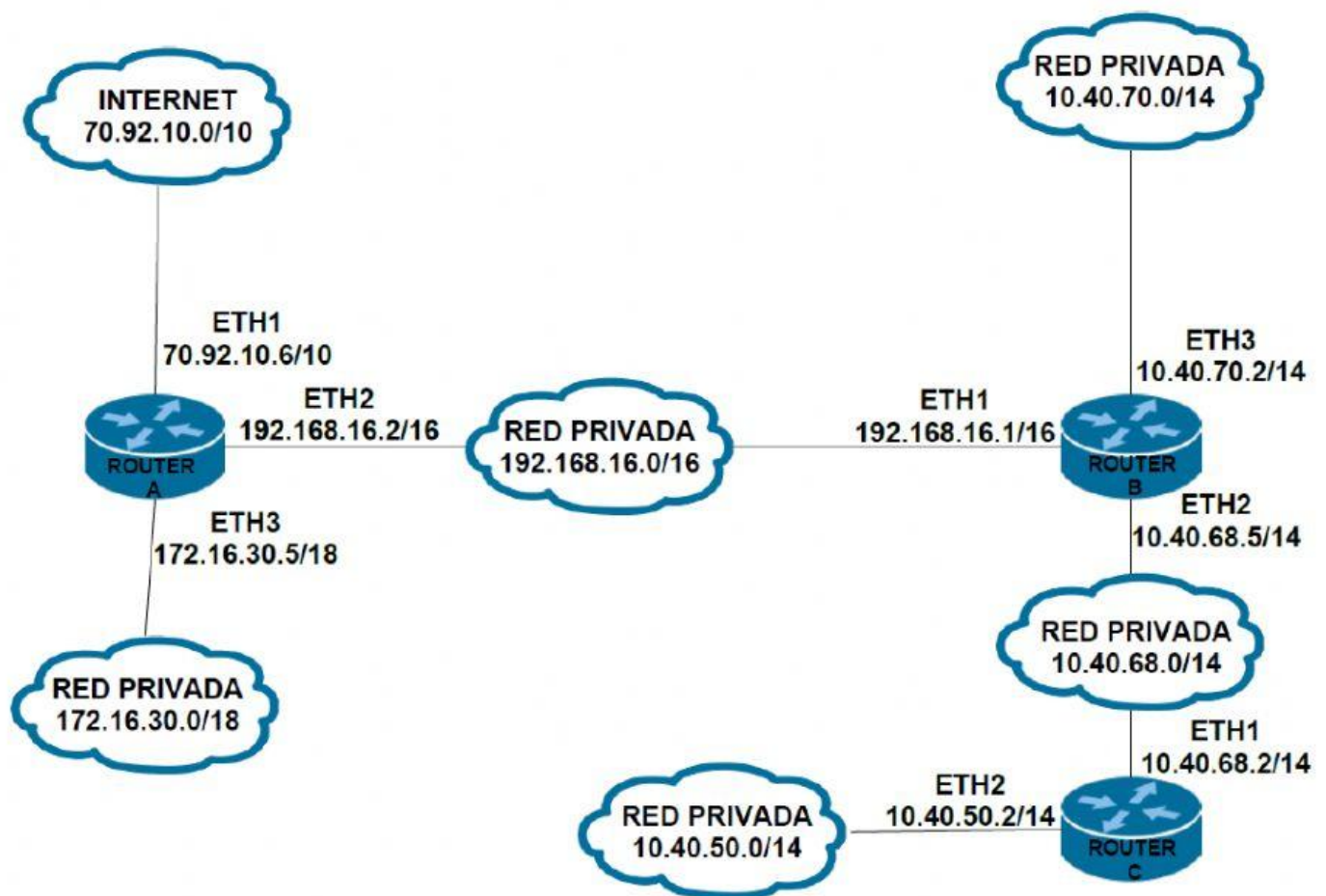


ROUTER A			
Destino	Máscara	Siguiente Salto	Interfaz de Salida

ROUTER B			
Destino	Máscara	Siguiente Salto	Interfaz de Salida

## EJERCICIO 2

Realiza las tablas de enrutamiento completo de los routers A, B y C:



<b>ROUTER A</b>			
<b>Destino</b>	<b>Máscara</b>	<b>Siguiente Salto</b>	<b>Interfaz de Salida</b>

<b>ROUTER B</b>			
<b>Destino</b>	<b>Máscara</b>	<b>Siguiente Salto</b>	<b>Interfaz de Salida</b>

<b>ROUTER C</b>			
<b>Destino</b>	<b>Máscara</b>	<b>Siguiente Salto</b>	<b>Interfaz de Salida</b>