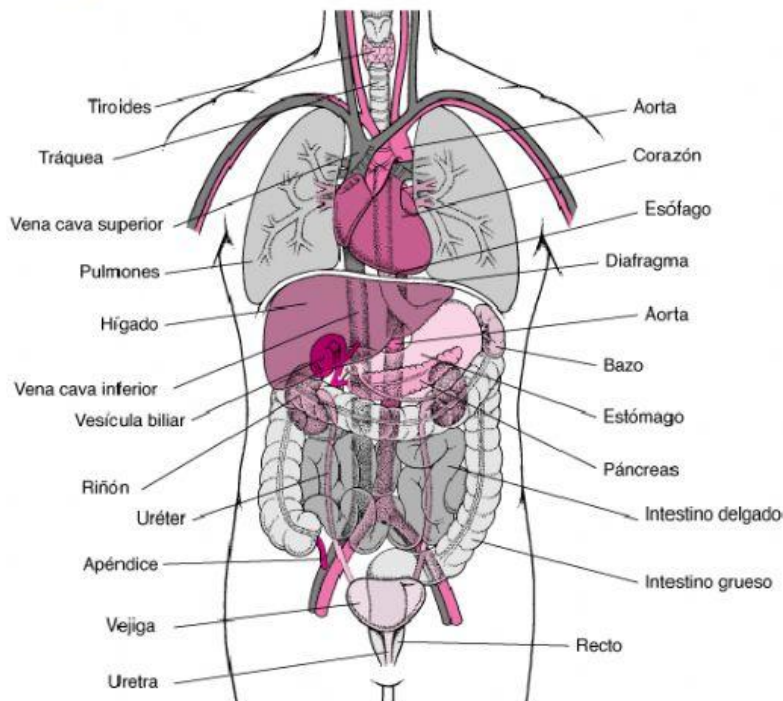


1. Identifica como Falsa (F) o Verdadera (V), las siguientes afirmaciones:



Relaciones con términos de relación:

1. La tráquea es caudal respecto a la tiroides...
2. El estómago es caudal respecto al hígado...
3. Los pulmones son ventrales respecto a los pulmones...
4. El corazón es dorsal respecto al esternón...
5. El corazón está en posición medial respecto a los pulmones...
6. El cùbito es distal respecto al hùmero en el miembro superior...

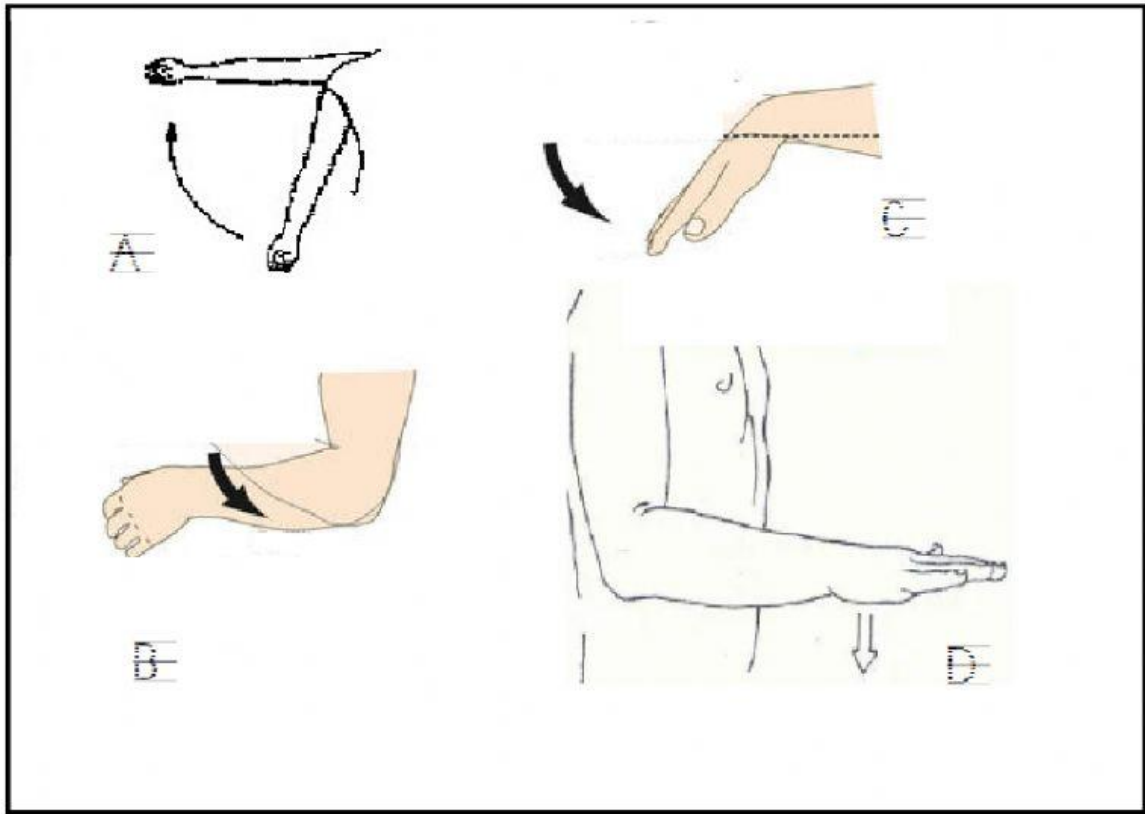
Relaciones con términos de lateralidad:

7. El apéndice es un òrgano unilateral...
8. Los Urèteres son bilaterales...
9. El pulmón izquierdo y el bazo son contralaterales...
10. El hígado es ipsilateral con el riñón derecho...

Identifica los **Términos de movimiento** para cada imagen (sólo utilizarás 4):



Flexión, Extensión, Aducción, Abducción, Pronación, Supinación.



A:

B:

C:

D: