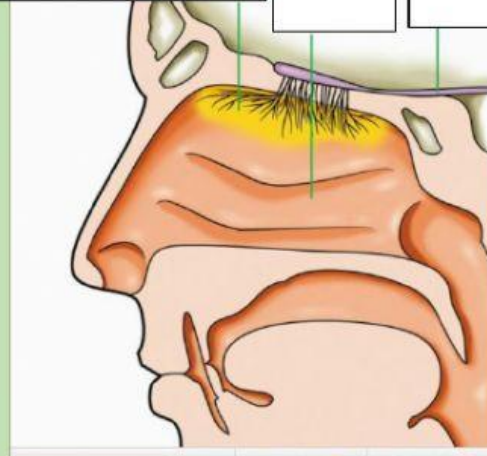
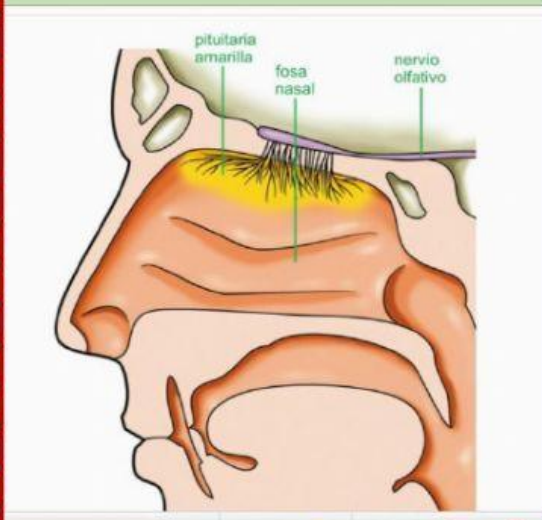


## EL SENTIDO DEL OLFATO (Organo: La nariz)

1.- Lleva cada parte a su recuadro correspondiente.



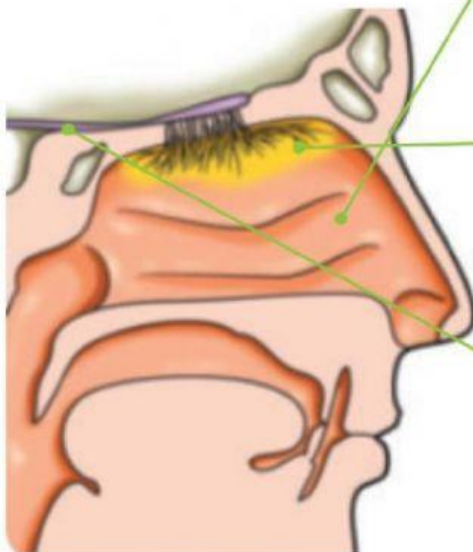
FOSA  
NASAL

NERVIO  
OLFATIVO

PITUITARIA AMARILLA

2.- Elige la opción correcta.

Los olores entran por los orificios de la nariz y llegan a las **fosas nasales**.



En la **pituitaria amarilla** hay receptores que captan los olores.

La información de los olores viaja hasta el cerebro por el **nervio olfativo**.