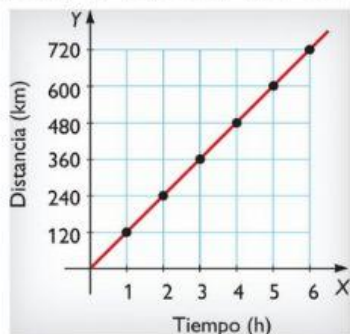


Nombre del alumno: \_\_\_\_\_ Grupo: \_\_\_\_\_

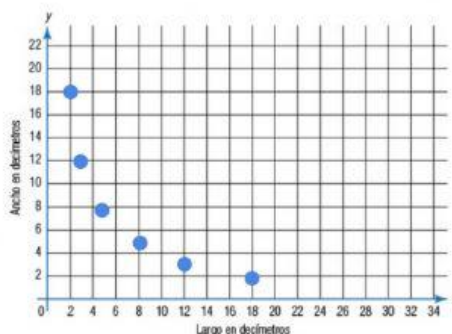
*Analiza y compara situaciones de variación lineal y proporcionalidad inversa, a partir de sus representaciones tabular, gráfica y algebraica. Interpreta y resuelve problemas que se modelan con este tipo de variación, incluyendo fenómenos de la física y otros contextos.*

Analiza y clasifica las siguientes gráficas en variación lineal directa e inversa selecciona según sea el caso al tipo de variación que corresponde.



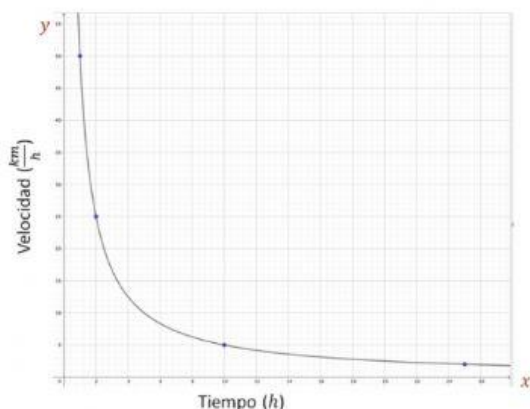
Directa

Inversa



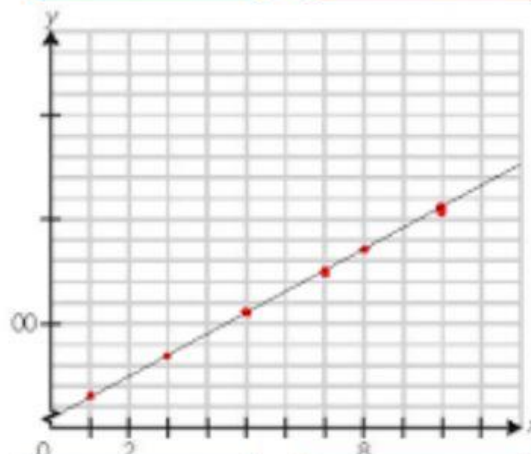
Directa

Inversa



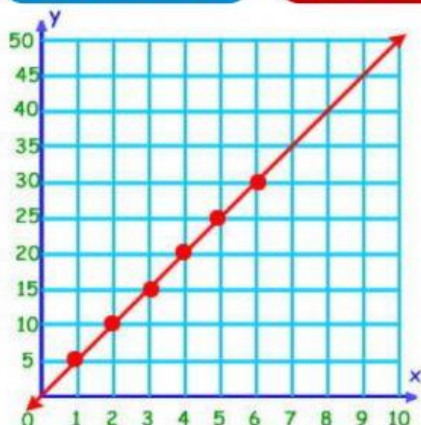
Directa

Inversa



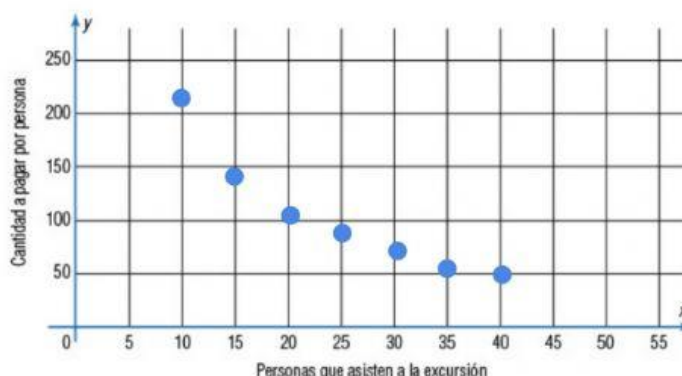
Directa

Inversa



Directa

Inversa



Directa

Inversa

Comparte con algún familiar en casa tus resultado y explícale como los encontraste.

Nombre y firma del tutor: \_\_\_\_\_

**Nota:** Recuerde que antes de firmar esta actividad, debe verificar que venga con procedimientos y operaciones.