

CIENCIAS DE LA NATURALEZA 6º

Tema 5. La función de relación. El aparato locomotor.

Resumen 1. El esqueleto.

EL ESQUELETO

El sistema _____ recibe el nombre de _____ y está formado por todos los huesos del _____. El esqueleto es un armazón que da forma a nuestro cuerpo, nos permite _____ la postura, interviene en el movimiento y _____ órganos delicados, como el cerebro, la médula espinal y el _____.

Los huesos.-

Los huesos son órganos _____ y resistentes que contienen sustancias minerales, como el _____. A pesar de su aspecto rígido, los huesos son órganos _____ que crecen y cuyas células necesitan nutrientes. Tenemos _____ tipos de huesos diferentes:



Los extremos de muchos huesos están cubiertos de _____, que es un tejido mucho más _____ y blando que el tejido óseo. También hay _____ en otras zonas de nuestro cuerpo, como la nariz y las _____.

Las articulaciones.-

Los huesos del _____ se unen entre sí mediante las _____. La rodilla y el hombro son articulaciones móviles y en ellas los huesos permanecen unidos mediante los _____.



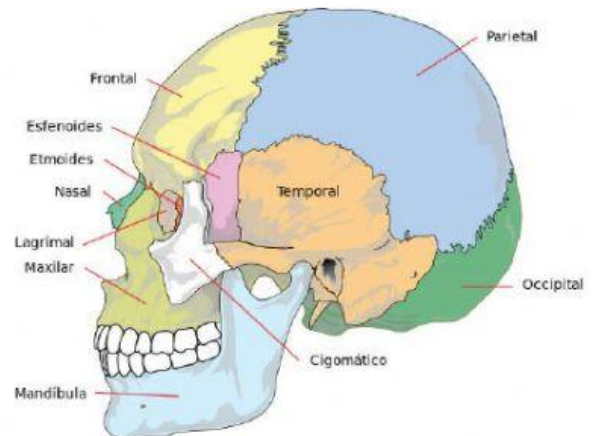
Otras articulaciones no permiten el movimiento entre los huesos que las forman, como las que unen los huesos del _____, y otras son semi-móviles como la _____.

Los huesos del esqueleto-

Nuestro esqueleto está formado por más de _____ huesos distribuidos por el cuerpo en tres _____:

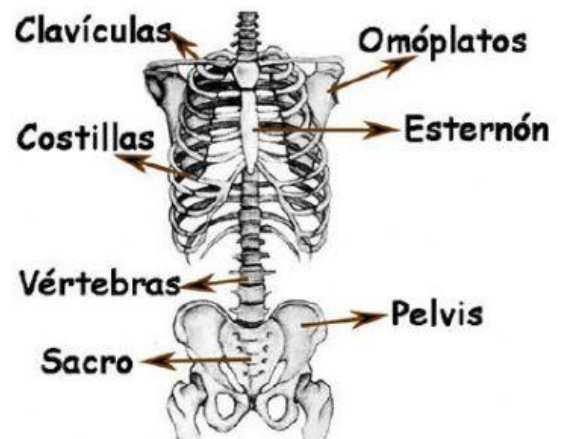
Cabeza.

En ella tenemos los huesos del cráneo y los de la cara. Los huesos del cráneo son planos y _____ y su función es _____ el cerebro.



Tronco.

El tronco está recorrido por la columna _____. La columna está formada por 33 huesos, llamados _____, y protege la médula espinal. A la columna se unen las _____, que protegen el corazón y los _____.



Las extremidades.

En los _____ y en las piernas tenemos huesos _____, como el húmero y el fémur. En las manos y en los pies tenemos muchos huesos pequeños, las _____.

