

# Parábola con vértice en el origen

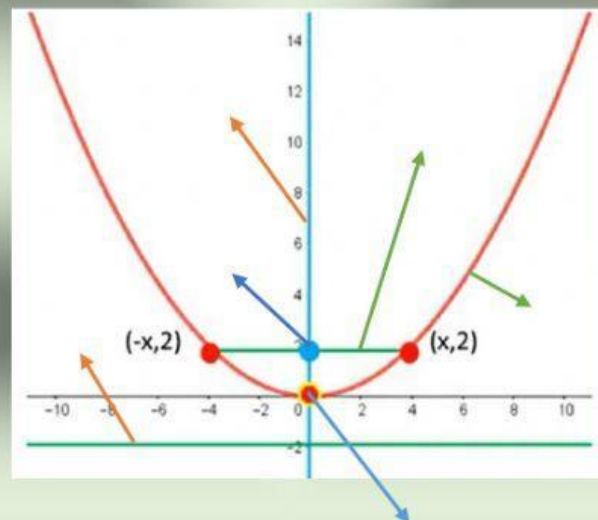
PROFESORA: R. ERIKA CRUZ ANGELES

ALUMNO: \_\_\_\_\_ GRUPO: \_\_\_\_\_

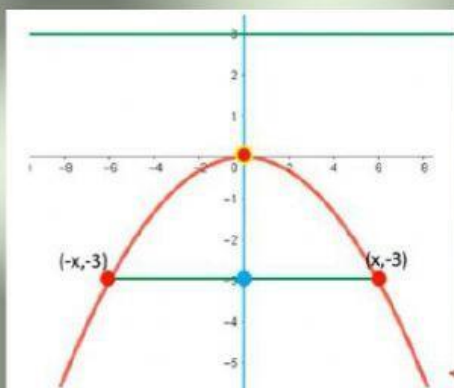
La **Parábola** es el lugar geométrico de aquellos puntos en el plano que se mueven de tal manera que la distancia a un punto llamado foco **equidista** de una recta fija llamada directriz.

I.- Selecciona de forma correcta el número correspondiente a cada elemento de la parábola

- 1.- Directriz
- 2.- Foco
- 3.- Lado recto
- 4.- parábola
- 5.- Eje de simetría
- 6.- Vértice



II.- Para la parábola que se presenta a continuación, indica de forma correcta su ecuación y elementos solicitados.



- a) Ecuación  $x^2 =$
- b) Longitud del lado recto =
- c) Directriz  $y =$
- d) Coordenadas del Foco =