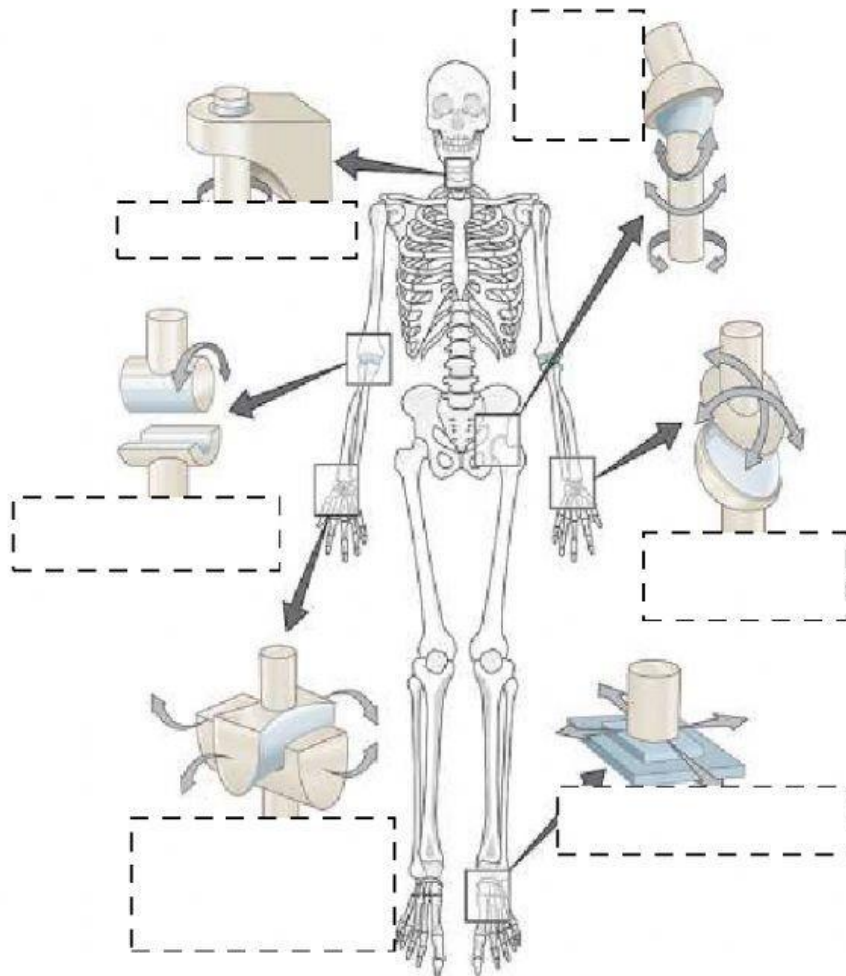




## ESTRUCTURAS DEL APARATO LOCOMOTOR

### I. Identifica las distintas Articulaciones:



AQUÍ GUIA

# ARTICULACIONES

## SINARTROSIS

### FIBROSAS

#### SUTURAS



- DENTADAS
- Frontal - Parietal
- Biparietal
- Parietal - Occipital
- Malar - Temporal
- ESCAMOSAS
- Temporal - Parietal
- ARMÓNICAS
- Binasal
- Nasal - Maxilar sup.
- Maxilar sup. - Lacrimal
- Etmoides - Frontal
- ESQUINDELESIS
- Yómer - Esfenoides

#### SINDESMOSIS



- Fontanelas
- Cúbito - Radio
- Tibia - Peroné

#### GÓNFOISIS



- Dientes - Maxilar

## ANFIARTROSIS

### CARTILAGINOSAS

#### SINCÓNDRISIS (Cartilago Hialino)



- Esternón - 1° cartilago costal
- Metáfisis de huesos largos
- Cuerpo - Ap. Xifoides esternón

#### SÍNFISIS (Cartilago Fibroso)



- Sínfisis púbica
- Manubrio - Cuerpo del esternón
- Discos Intervertebrales

## DIARTROSIS

### SINOVIALES

#### ENARTROSIS ESFEROIDEA



- Escápula - húmero
- Coxal - Fémur
- Yunque - Estribo
- Astrágalo - Escafoides

#### ARTRODIA PLANA



- Esternón - clavícula
- Acromion - clavícula
- Intercarpianas
- Intertarsianas
- Peroné - Tibia (sup-inf)
- Esternón - 2° a 7° C. Costal
- Vértebras - C. Costal

#### TROCLEARARTROSIS EN BISAGRA - GÍNGLIMO



- Húmero - Cúbito
- Fémur - Tibia
- Falanges
- Tibia - Astrágalo

#### CONDILOARTROSIS ELIPSOIDALES



- Occipital - Atlas
- Temporal - Mandíbula
- Radio - Carpo
- Metacarpo - Falanges
- Metatarso - Falanges

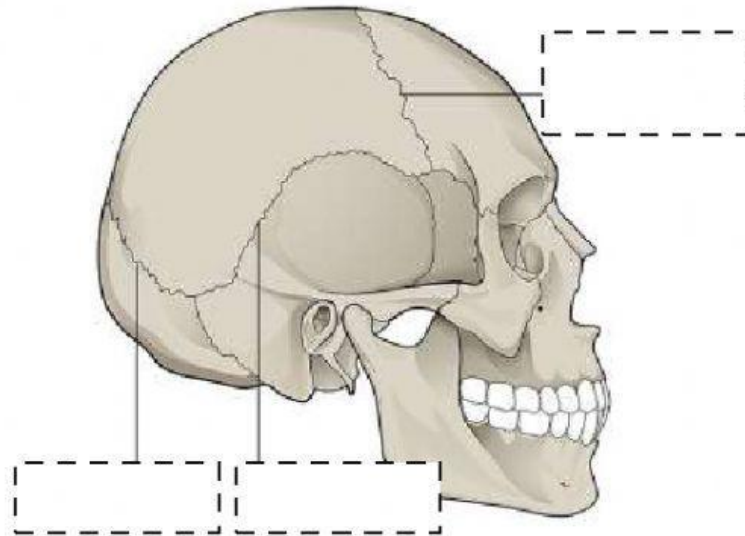
#### ENCAJE RECÍPROCO SILLA DE MONTAÑAS



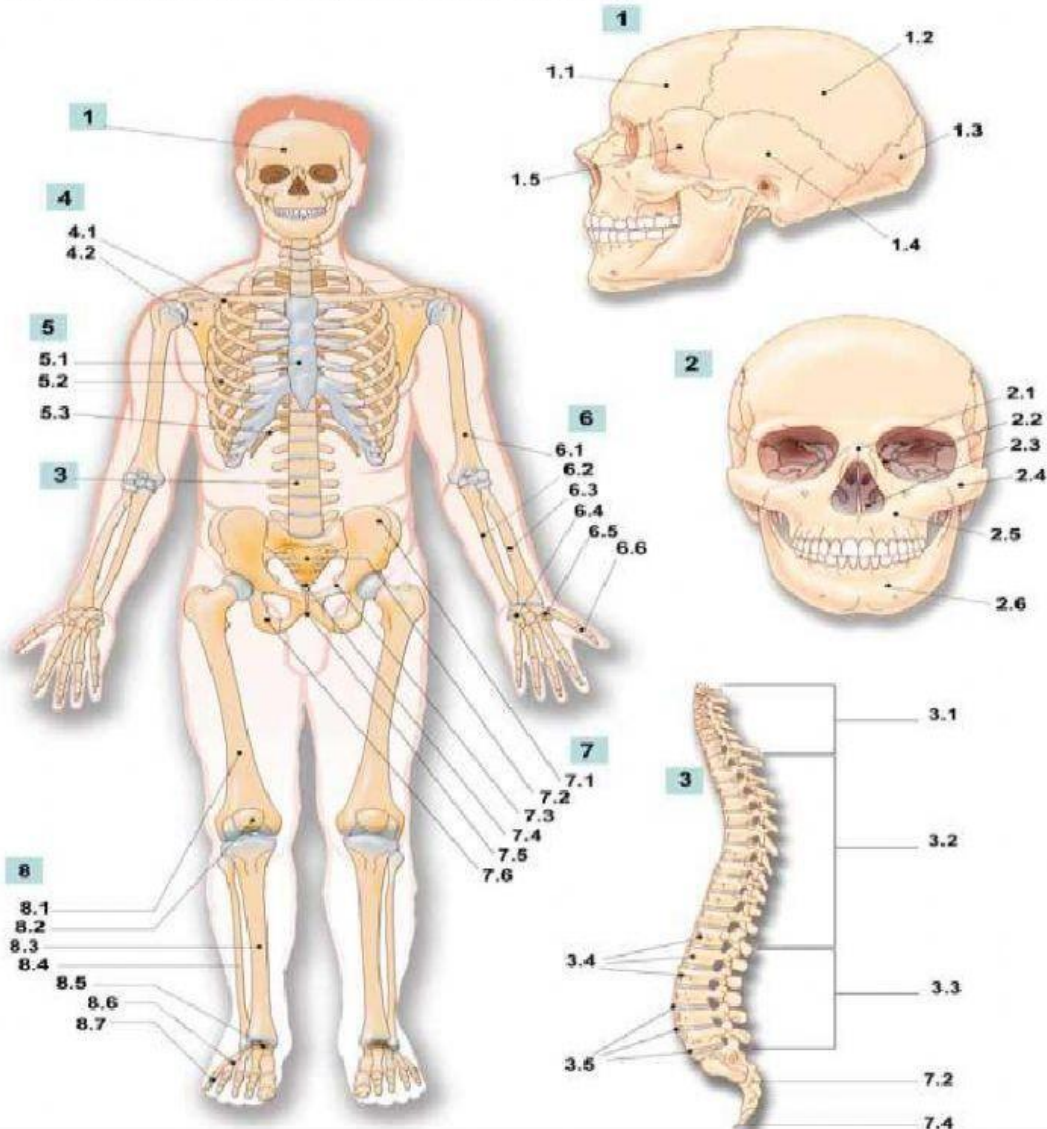
- Trapecio - 1° metacarpo
- 1° Cuña - 1° metatarso
- Calcáneo - Cuboides
- Martillo - Yunque



## 2. Identifique suturas



## 3. Nombra los huesos del cuerpo humano



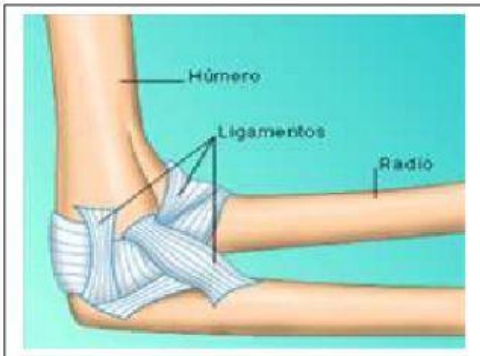
LINK DE ACTIVIDAD: <https://mundohuesos.com/>



## LOS LIGAMENTOS

I. Después de completar los huecos, vuelve a leer el texto completo para aprender un poco más sobre los ligamentos. Óseas articulación conjunto movimiento

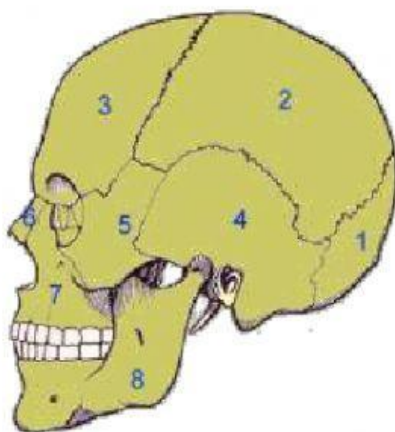
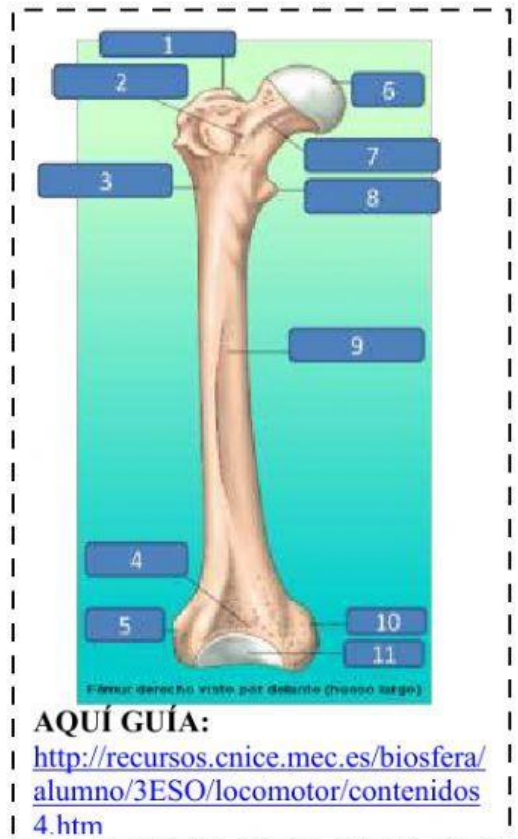
Son Formaciones de tejido \_\_\_\_\_ fibroso que unen las extremidades óseas de una \_\_\_\_\_ con la función de mantenerlas en su posición natural. Su misión es la fijación elástica de diferentes partes del organismo, función que adquiere su mayor importancia en las articulaciones. A la vez que permiten el \_\_\_\_\_, mantienen en contacto las superficies



## ESTRUCTURA DE UN HUESO LARGO (EL FÉMUR)

4. Coloca el número junto a las palabras del recuadro, según corresponda

- EPICÓNDILO INTERNO
- CUELLO QUIRÚRGICO
- TROCANTER MENOR
- TROCANTER MAYOR
- HUECO SUPRATROCLEAR
- LÍNEA INTERTROCANTÉREA ANTERIOR
- FOSITA DEL LIGAMENTO REDONDO
- DIÁFISIS FEMORAL
- CUELLO DEL FEMUR
- EPICÓNDILO EXTERNO



- Nasal
- Maxilar inferior
- Temporal
- Parietal
- Frontal
- Occipital
- Maxilar superior
- Pómulo


**AQUÍ GUÍA:**

<http://recursos.cnice.mec.es/biosfera/alumno/3ESO/locomotor/contenidos/4.htm>



### MÚSCULOS DE LA CARA

5. Coloca el número junto a las palabras del recuadro

1 2 3 4 5 6 7 8

- || Orbicular de los labios
- || Buccinador
- || Temporal
- || Risorio
- || Orbicular de los ojos
- || Frontal
- || Esternocleidomastoideo
- || Trapecio

### Los músculos del cuerpo humano

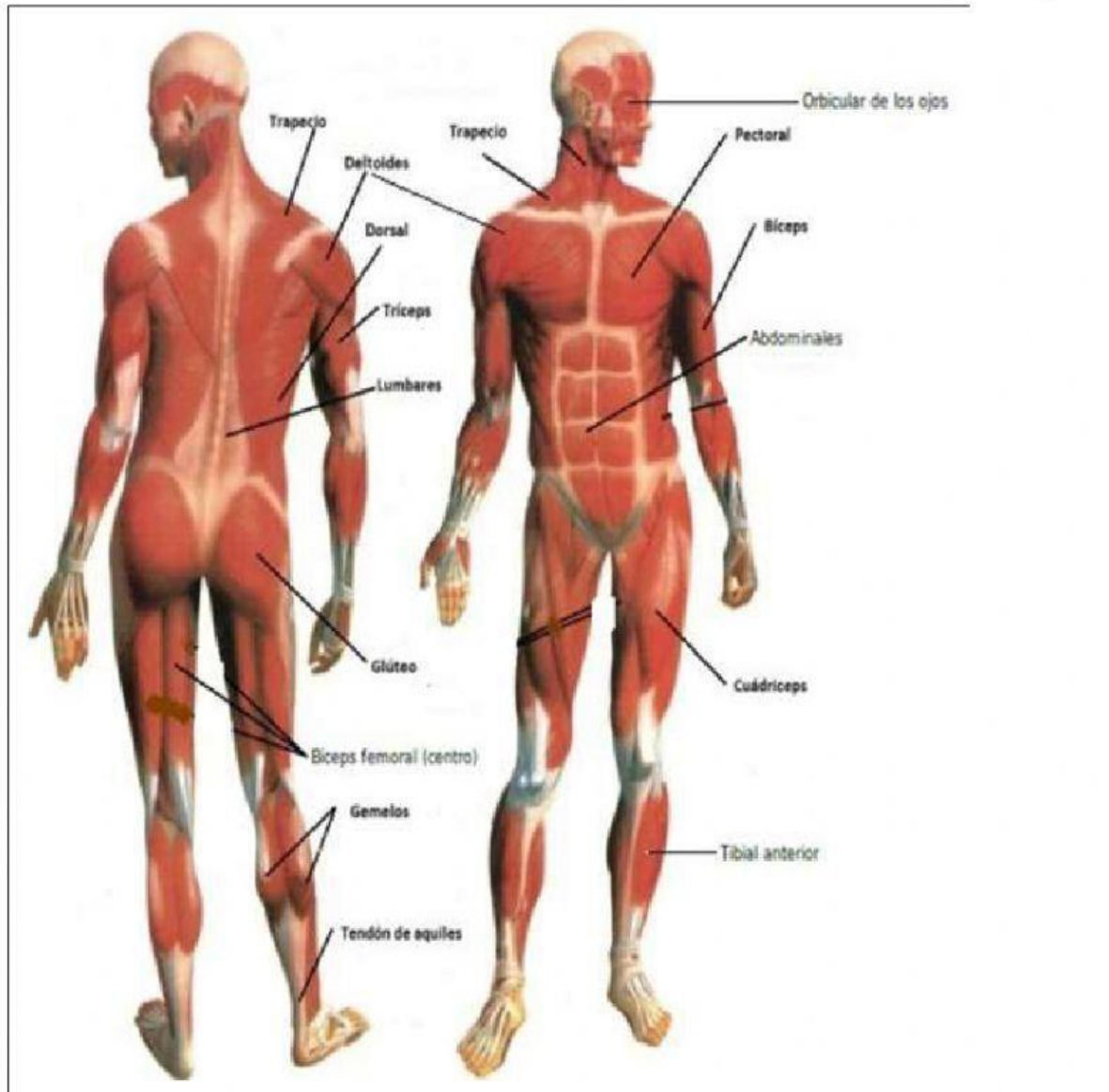
6. Coloca el número junto a las palabras del recuadro

- Dorsal ancho
- Lumbares
- Tendón de Aquiles
- Trapecio
- Isquiotibiales
- Glúteo
- Deltoides
- Gemelos
- Triceps
- Recto anterior del abdomen
- Biceps
- Esternocleidomastoideo
- Trapecio
- Oblicuo del abdomen
- Aductores
- Cuadriceps
- Pectoral

1 2 3 4 5 6 7 8 9



AQUÍ GUIA





### 7. Relaciona según corresponda los TIPOS DE MÚSCULOS SEGÚN SU FUNCIÓN

**Depresores**

**Abductores**

**Aductores**

**Extensores**

**Flexores**

**Elevadores**

**Inversión**

**Supinadores**

**Eversión**

**Pronadores**

**Rotación**

alejan un hueso de otro.

acerca el apéndice a la línea media del cuerpo.

suben una estructura.

mueve la extremidad hacia fuera.

mueve la extremidad hacia dentro

separa el apéndice de la línea media del cuerpo (lo aleja)

bajan una estructura

gira el hueso en torno a su eje

rotan la extremidad para que mire hacia la zona frontal (delante).

aproximan un hueso a otro.

rotan una extremidad para que mire hacia la zona dorsal (detrás)



AQUÍ GUIA

Según la acción: principal acción del músculo

**Flexor:** disminuye el ángulo de apertura de una articulación



Flexor radial del carpo (palmar mayor)

**Extensor:** aumenta el ángulo de apertura de una articulación



Extensor cubital del carpo (cubital posterior)

**Abductor:** aleja un hueso de la línea media



Abductor largo

**Elevador:** eleva una parte del cuerpo



Elevador de la escápula

**Depresor:** baja una parte del cuerpo



Depresor del labio inferior

**Supinador:** rota la palma en dirección anterior



Supinador

**Pronador:** rota la palma en dirección posterior



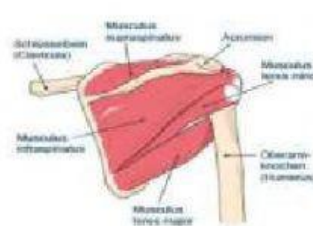
Pronador redondo

**Tensor:** inmoviliza una parte del cuerpo



Tensor de la fascia lata

**Rotador:** rota un hueso alrededor de su eje longitudinal

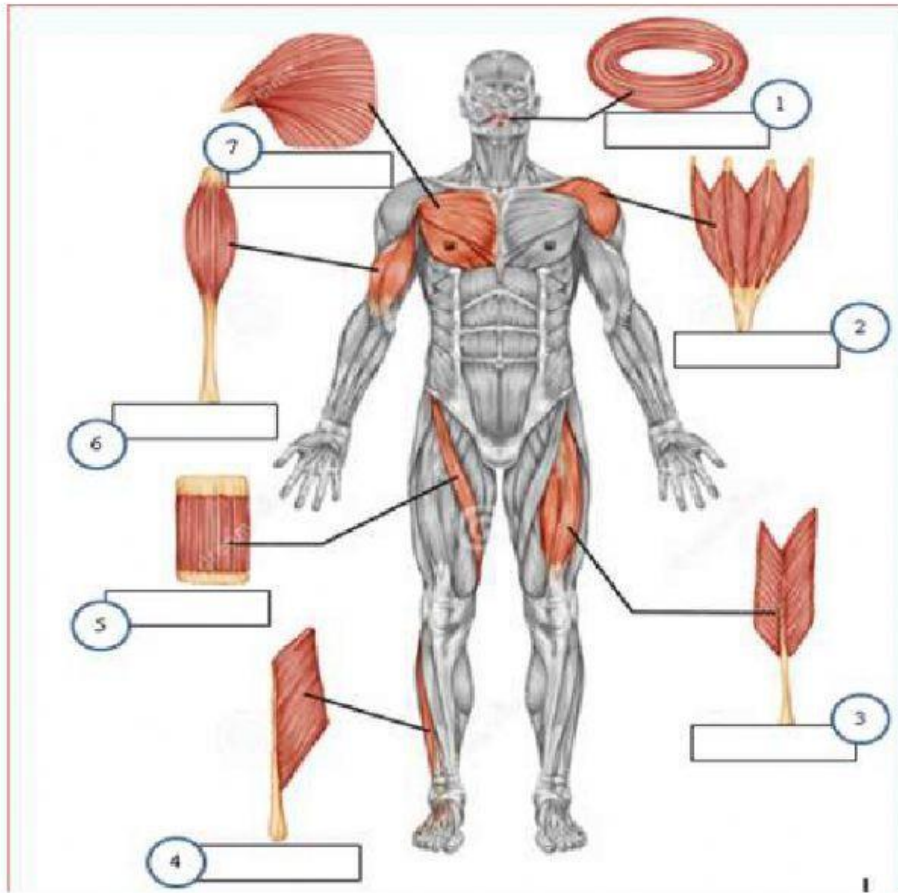


Rotadores



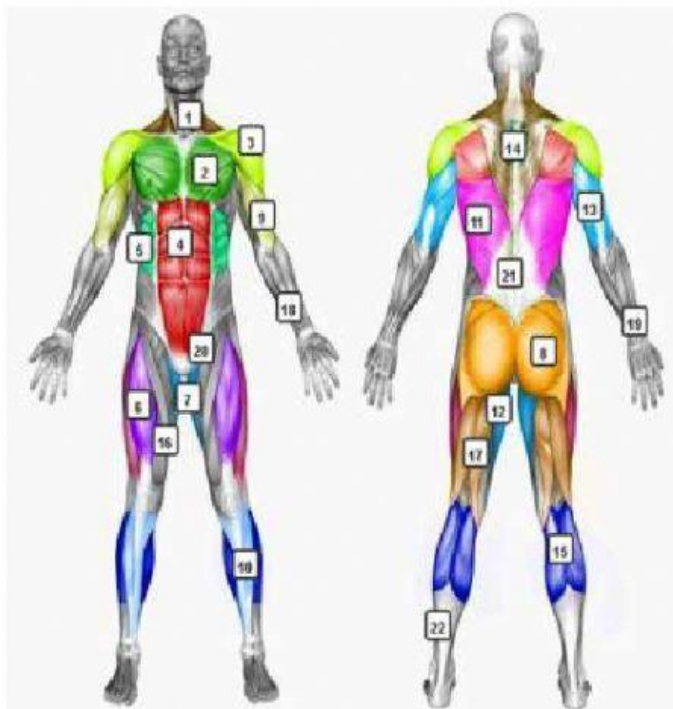
### MÚSCULOS DEL CUERPO

8. Identifica y Nombra a los músculos teniendo su forma



LINK INTERACTIVO: <https://quizlet.com/co/372370759/tipos-de-musculo-diagram/>

9. Usando la imagen coloreada identifica y nombra los músculos del cuerpo



- 1.
- 2.
- 3.
- 4.
- 5.
- 6.
- 7.
- 8.
- 9.
- 10.
- 11.
- 12.
- 13.
- 14.
- 15.
- 16.
- 17.
- 18.
- 19.
- 20.
- 21.
- 22.



LINK DE ESTA ACTIVIDAD INTERACTIVA:

<https://es.educaplay.com/juegoimprimible/3034275-musculos.html>

**PRESENTACIÓN: 02 DE DICIEMBRE 12 DEL MEDIO DÍA.**

LINK SON DE GUÍA O AYUDA SI NECESITAS CONSULTAR PARA RESOLVER TAREA.



