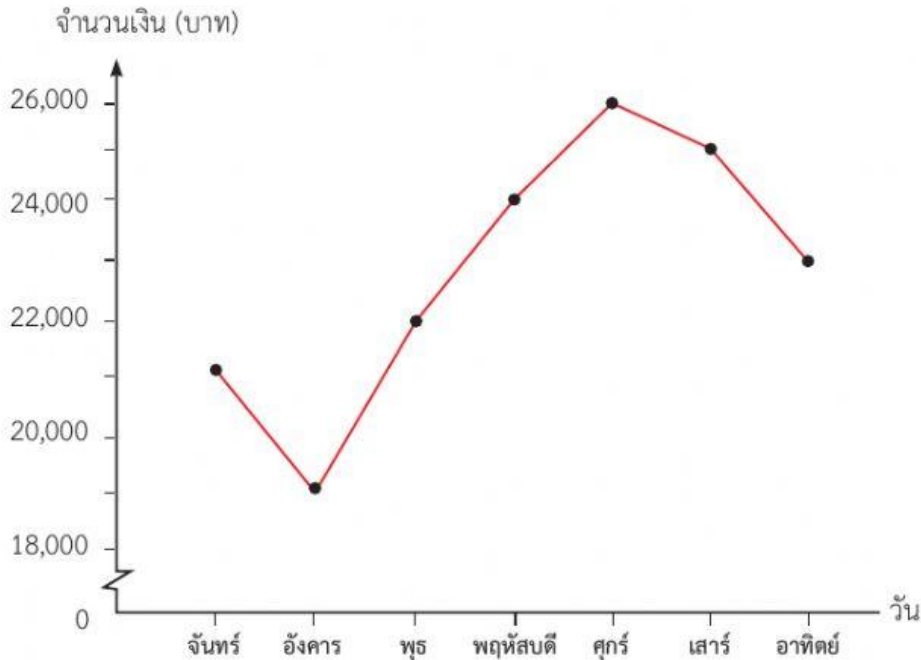


2. จำนวนเงินที่ได้จากการจำหน่ายอาหารของศูนย์อาหารสถานีบ้านทับช้างตั้งแต่วันจันทร์ถึงวันอาทิตย์



- 1) วันใดขายอาหารได้น้อยที่สุด เป็นจำนวนเงินกี่บาท

ตอบ

- 2) วันใดขายอาหารได้มากที่สุด เป็นจำนวนเงินกี่บาท

ตอบ

- 3) วันศุกร์ขายอาหารได้มากกว่าวันจันทร์เป็นเงินกี่บาท

ตอบ

- 4) เรียงลำดับวันที่ขายอาหารได้เงินน้อยไปมาก

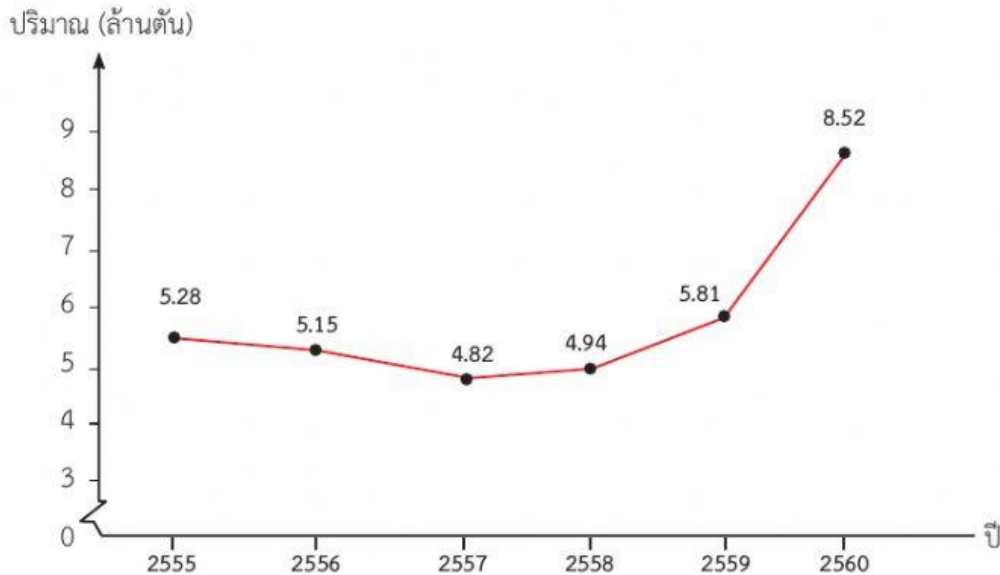
ตอบ

- 5) ตั้งแต่วันจันทร์ถึงวันอาทิตย์ ร้านค้าแห่งนี้ขายอาหารได้เงินทั้งหมดเท่าไร

ตอบ



3. ปริมาณขยะที่นำกลับมาใช้ประโยชน์ตั้งแต่ ปี 2555 ถึง ปี 2560



ที่มา : กรมควบคุมมลพิษ

1) ปีใดมีการนำขยะกลับมาใช้ประโยชน์มากที่สุด จำนวนเท่าไร

ตอบ

2) ปีใดมีการนำขยะกลับมาใช้ประโยชน์น้อยที่สุด จำนวนเท่าไร

ตอบ

3) ปี 2558 มีการนำขยะกลับมาใช้ประโยชน์น้อยกว่าปี 2559 จำนวนเท่าไร

ตอบ

4) ปี 2555 มีการนำขยะกลับมาใช้ประโยชน์มากกว่าปี 2556 จำนวนเท่าไร

ตอบ

5) หลังจากปีใด ที่มีการนำขยะกลับมาใช้ประโยชน์เพิ่มขึ้น

ตอบ

6) ตั้งแต่ปี 2555 ถึง ปี 2560 มีการนำขยะกลับมาใช้ประโยชน์เป็นปริมาณทั้งหมดเท่าไร

ตอบ