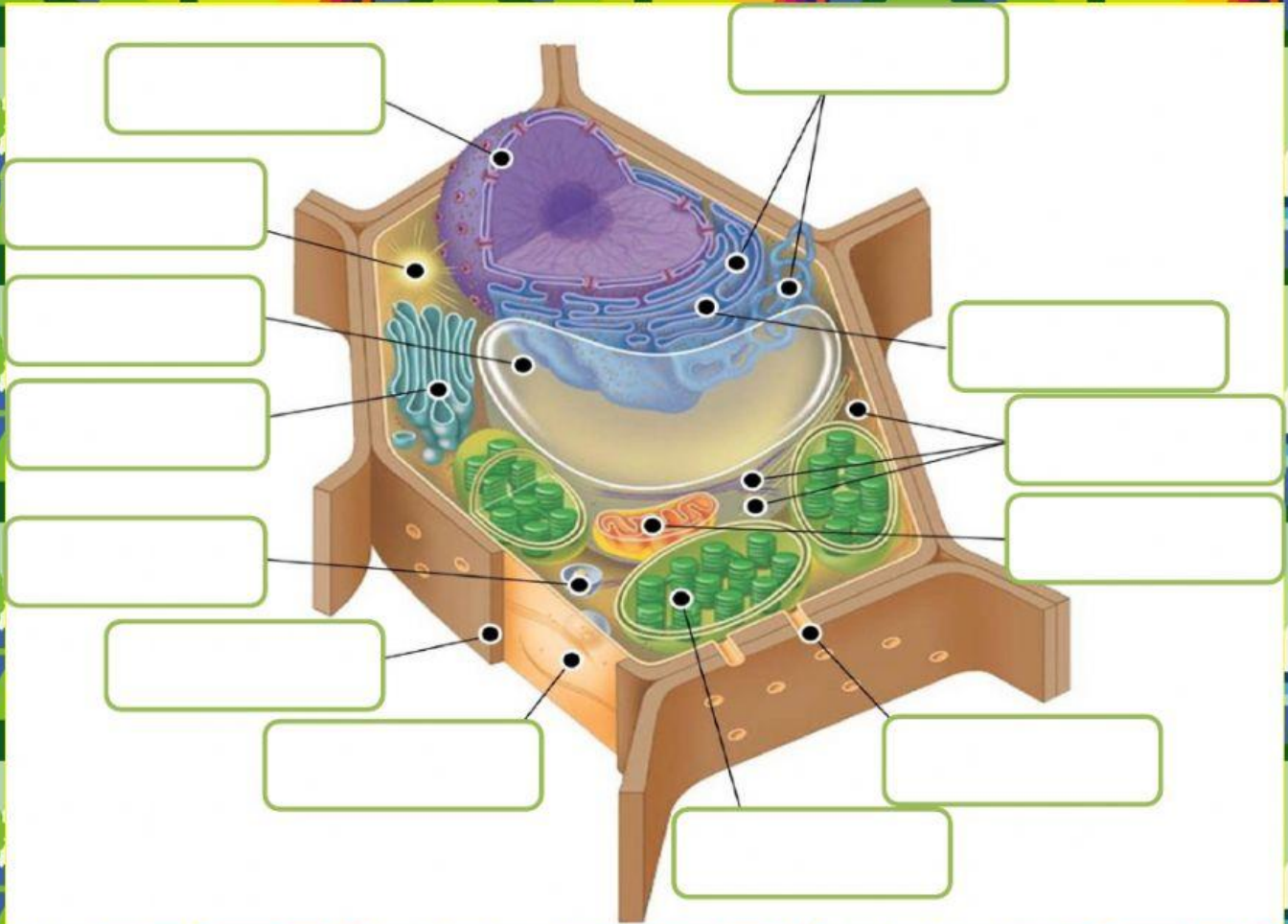


Materi pelajaran : Biologi kelas XI
Materi : Sel
Judul : Struktur dan fungsi sel
Tujuan : Mengidentifikasi organel sel
Menggambar organel sel
Mengaitkan struktur organel sel dengan fungsinya

Perhatikan gambar organel tumbuhan di bawah ini lengkapi dengan tepat nama organel sel dengan cara men-drag and drop pada kotak yang menurut anda sesuai!



kloroplas

Membrane plasma

sitoskeleton

vakuola

plasmodesmata

peroxisom

Apparatus golgi

sentrosom

Dinding sel

metokondria

ribosom

nukleus

Reticulum endoplasma

Tentukan fungsi dari organel sel dibawah ini dengan cara menarik garis jawaban yang menurut anda benar dan tepat!

Membrane plasma

Reticulum
endoplasma

Dinding sel

kloroplas

Vakuola

peroxisom

metokondria

Sitoskeleton

Nukleus

Ribosom

Apparatus golgi

Plasmodesmata

Tempat terjadinya proses fotosintesis

masuknya zat antar sel tumbuhan

melindungi bagian dalam sel dari lingkungan luarnya
dan mengatur keluar-masuknya suatu zat kedalam sel

melindungi sel , menyelubungi sel dan bertanggung
jawab terhadap interaksi antara satu sel dengan sel

Menghasilkan enzim katalase dan oksidase

Tempat berlangsungnya fungsi respirasi sel pada
makhluk hidup

mendukung sintesis protein dan menyalurkan bahan
aenetic

Menahan dan mempertahankan bentuk sel

Membentuk kantung vesikula dan membantu proses
pembentukan dinding sel tumbuhan

sebagai tempat sintesis protein

mengontrol seluruh kegiatan sel

sebagai tempat penyimpanan zat cadangan makanan
pada tumbuhan.

Isilah pertanyaan berikut dengan kata-kata yang menurut kalian paling tepat!

Struktur Sel

Sel itu terdiri dari beberapa bagian, dan bagian-bagian sel inilah yang dinamakan dengan struktur sel. Struktur sel ada ¹

Bagian luar ada ² dan ³ Bagian dalamnya ada ⁴

Kemudian, di bagian dalam terbagi lagi menjadi 3 bagian, yaitu ⁵, ⁶, dan ⁷

Membran sel atau membran plasma merupakan struktur yang dimiliki oleh semua sel makhluk hidup. Baik kelompok hewan, tumbuhan, jamur, bakteri, arkaea dan protista.

Membran sel bisa dianalogikan sebagai kantong plastik. Kantong plastik itu kan bisa membungkus semua barang belanjaan kamu, nah sama halnya dengan membran. Membran sel adalah lapisan terluar yang berfungsi

⁸ Lapisan membran sel disusun dari senyawa-senyawa kimia. Mulai dari ⁹, ¹⁰, dan ¹¹