

Actividad: Test

Nombre: _____ N° de lista : _____

Fecha: _____ Calificación: _____

1. Relaciona las columnas con una línea.

(__/3)

Los caracteres secundarios se refieren a:

Las diferencias físicas que existen entre hombres y mujeres.

Las características sexuales son:

Los órganos reproductores que definen nuestro sexo desde que nacemos.

Los caracteres sexuales primarios se refieren a:

Los cambios físicos que ocurren a hombres y mujeres durante la pubertad.

2. Escribe V si la oración es verdadera o F si es falsa.

(__/5)

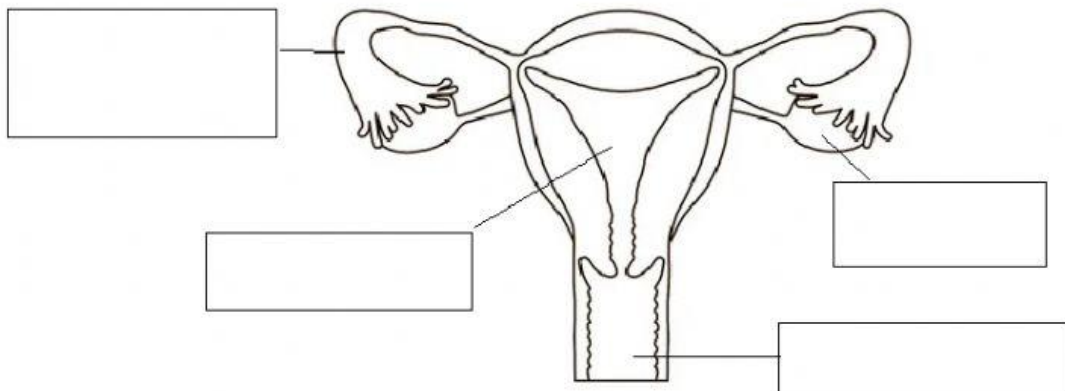
- El cuerpo de los niños y las niñas es diferente desde que nacen. ☐
- La menstruación y el ensanchamiento de caderas son cambios físicos de hombres y mujeres. ☐
- Los caracteres sexuales se dividen en niñez y pubertad. ☐
- Cuando llegas a la pubertad, todos experimentamos cambios físicos. ☐
- El cambio de voz y el color de ojos son cambios físicos propios de los hombres. ☐

3. Completa la tabla con la información que se te pide: (_/3)

Cambios propios de la mujer en la pubertad	Cambios de hombres y mujeres en la pubertad	Cambios propios del hombre en la pubertad

4. Completa el esquema: (_/4)

Útero o matriz/ Ovario/ Vagina/ Trompa de falopio



5. Completa el esquema: (_/5)

Pene / escroto / uretra / testículo / próstata

