

Nombre: [REDACTED]

Grupo: [REDACTED]

Relaciona con líneas las masas molares que correspondan a cada compuesto

CO<sub>2</sub>

NaOH

40

44

Arrastra el nombre de la fórmula

$$g = (n)(MM)$$

$$n = g/MM$$

$$Vm = (n)(22.4)$$

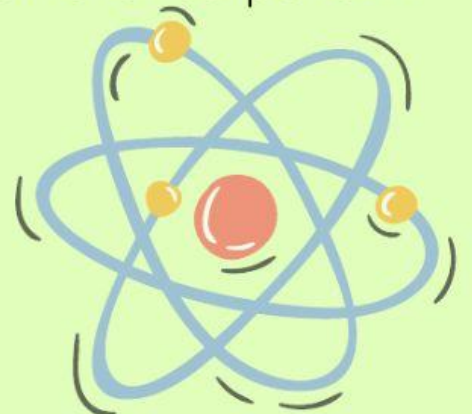
Volumen molar

Gramos

Moles

Selecciona la unidad correspondiente para n

Moles  
Gramos  
Litros



Selecciona el resultado de convertir 12 g de Magnesio a moles de Magnesio si la masa es de 24.31g/mol



Revisa el siguiente video para mas información



Marca la imagen de un matraz Erlenmeyer

