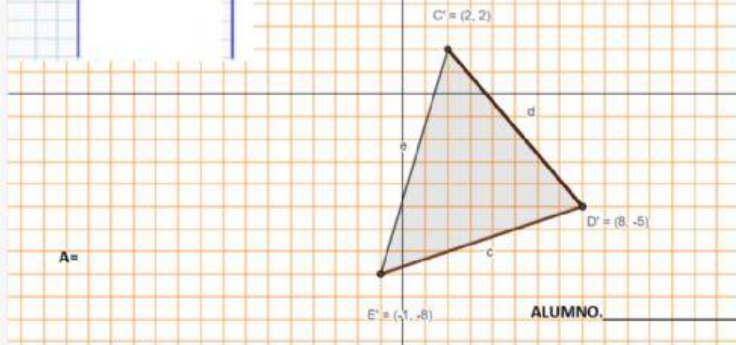


Determina el área del siguiente polígono de 3 lados y coordenadas dadas.

$A = \frac{1}{2}$ 

2	2
-1	-5
8	-5
2	2



Determina el área del siguiente polígono de 3 lados y coordenadas dadas.

$A = \frac{1}{2}$ 

4	1
-5	-4
10	-2
4	1

