

1. Reconocer que los seres vivos están constituidos por células y determinar las características que los diferencian de la materia inerte.

1. ¿En qué se diferencian un saltamontes y un mineral?

Un saltamontes es un ser _____, mientras que el mineral es _____. Los saltamontes están formados por _____ y los minerales por materia _____. Los saltamontes realizan las tres funciones _____; _____, _____, y _____.

2. Clasifica las siguientes biomoléculas según sean inorgánicas u orgánicas. *Hidratos de carbono, agua, proteínas, ácidos nucleicos, minerales y lípidos*

- Biomoléculas inorgánicas:

.....

- Biomoléculas orgánicas:

.....

.....

3. Relaciona cada clase de biomolécula con su función:

- | | |
|--------------------|---|
| - Lípido | - Contienen la información genética |
| - Glúcidos | - Forman estructuras, como el pelo o las uñas |
| - Proteínas | - Almacenan energía |
| - Ácidos nucleicos | - Proporcionan energía |

4. Lee las frases relacionadas con la teoría celular e indica si son Verdaderas (V) o falsas (F).

- Todos los seres vivos están formados por más de una célula.
- La célula es la parte más pequeña de un ser vivo capaz de realizar las funciones vitales.
- Todas las células, excepto las bacterias, provienen de otra célula.

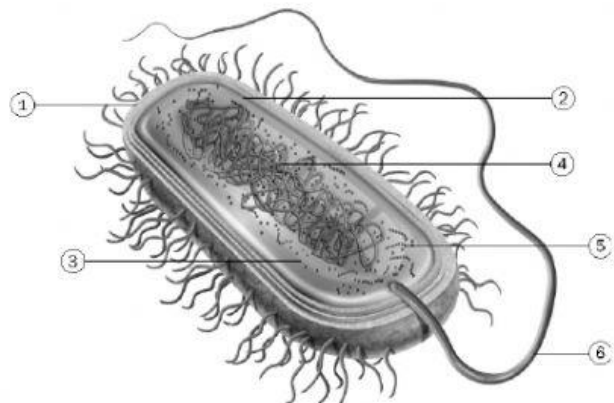
5. Di si las siguientes frases son verdaderas o falsas:

- Todas las células tienen membrana plasmática, citoplasma y material genético.
- Todas las células tienen membrana plasmática, citoplasma y núcleo.
- Las células vegetales tienen mitocondrias, pero carecen de cloroplastos.
- Todas las células eucariotas tienen mitocondrias.

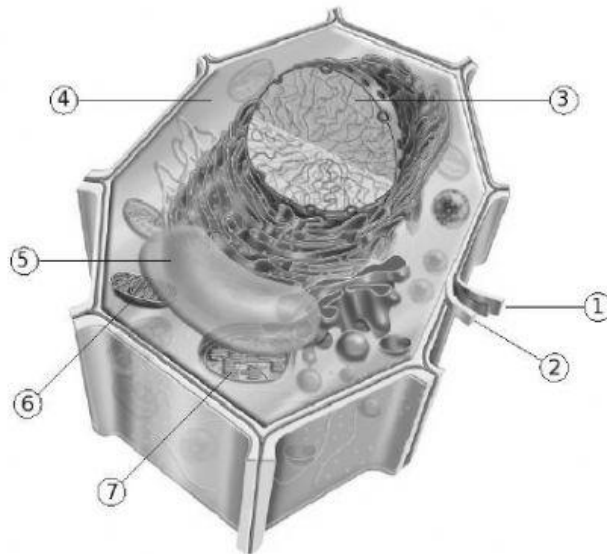
6. Observa la figura y une cada número el nombre al que corresponde en la figura

- Flagelo
- Material Genético
- Citoplasma
- Ribosomas
- Pared bacteriana
- Membrana plasmática

¿Se trata de una célula eucariota o procariota?



7. Observa la siguiente figura y une cada nombre con el número que señala las distintas partes de la célula:



- _ Citoplasma
- _ Núcleo
- _ Vacuola
- _ Pared celular
- _ Membrana celular
- _ Cloroplasto
- _ Mitocondria

- El dibujo pertenece a una célula procariota o eucariota: _____
¿Por qué?

- Si la célula es eucariota, ¿es una célula animal o vegetal? _____
¿Por qué?