
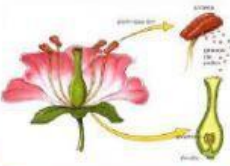







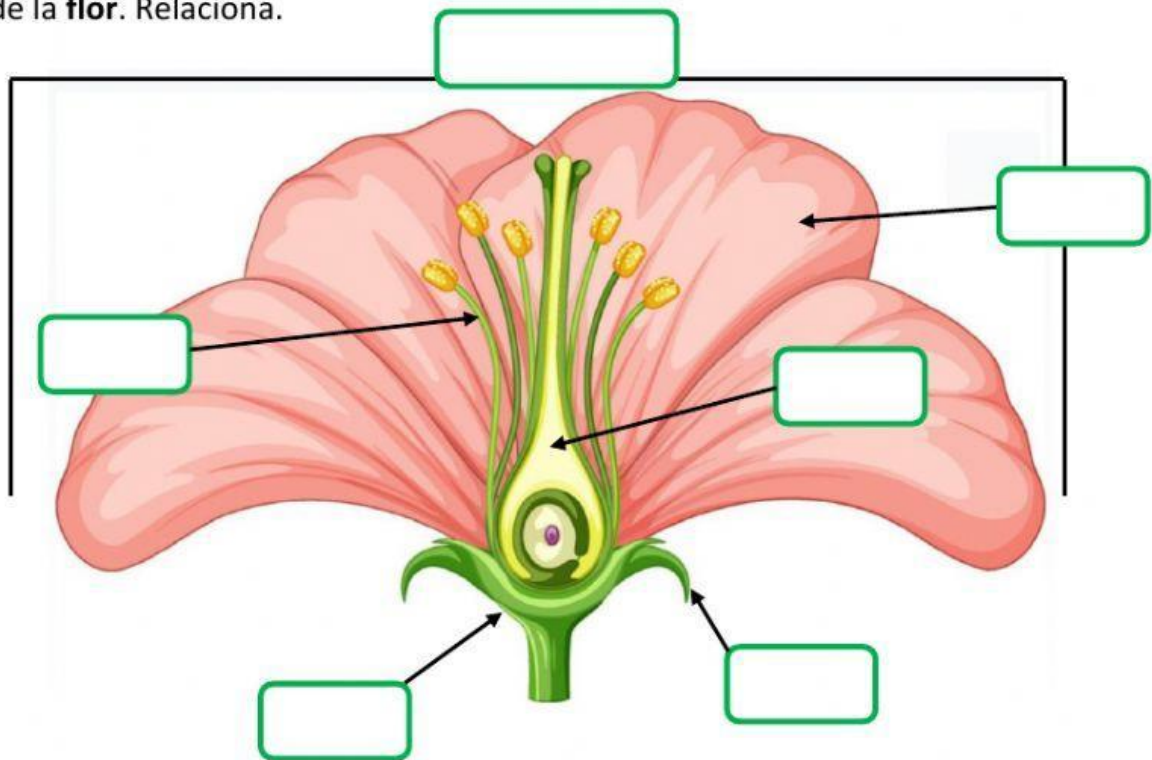
## LES PLANTES. REPRODUCCIÓ SEXUAL

1. La reproducció sexual de les plantes. Relaciona.

A la reproducció sexual les   són    
 i després es forma els   i els  . Quan  ,  
 la   dona lloc a una nova  .

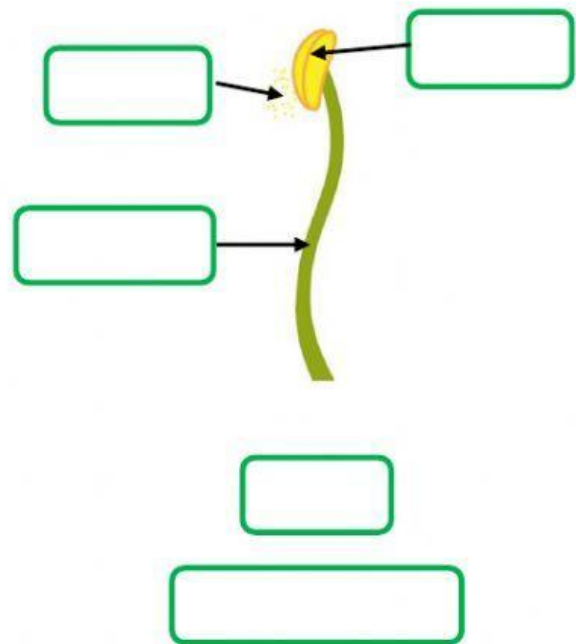
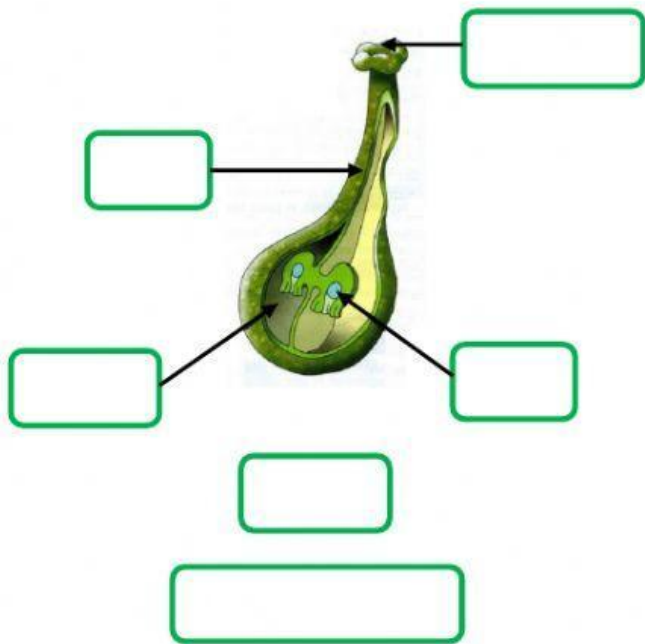
- 

2. Parts de la flor. Relaciona.



-

3. Òrgans reproductors de la flor. Relaciona.



Antera

Estam

Estigma

Estil

Filament

Ovari

Òvul

Part femenina

Part masculina

Pistil

Pol·len

4. La flor. Tria la resposta correcta.

La flor es l'òrgan encarregat de la reproducció  de les plantes.

Les flors tenen dues parts:

- La  està formada pels . Són uns bastonets que tenen un cap gruixat anomenat , on es produeix el .

- La  de a flor és el , el qual té a la base una part més ampla, l', on es troben els . A l'extrem oposat hi ha l'.

Els estams i el pistil estan envoltats per la , que es la part més acolorida i està formada pels , i el , que està format per unes fulles de color verd anomenades  que protegeixen la flor quan s'està desenvolupant.