

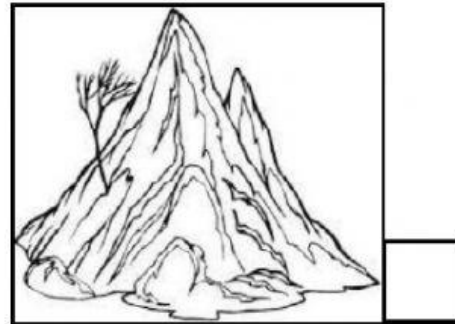
**PRIMER QUIMESTRE
EVALUACIÓN PARCIAL DOS
ESTUDIOS SOCIALES
AÑO LECTIVO 2021-2022**

1.- Lea y seleccione la respuesta correcta. (1p.)

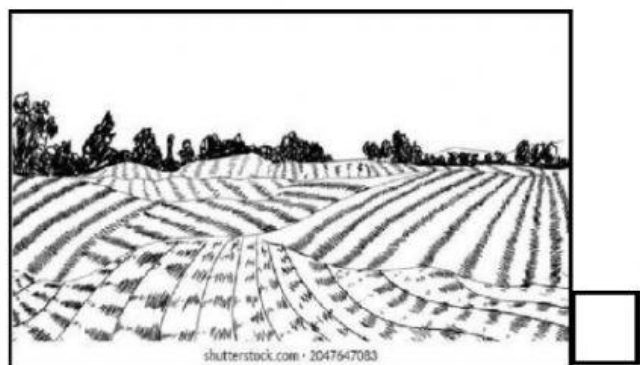
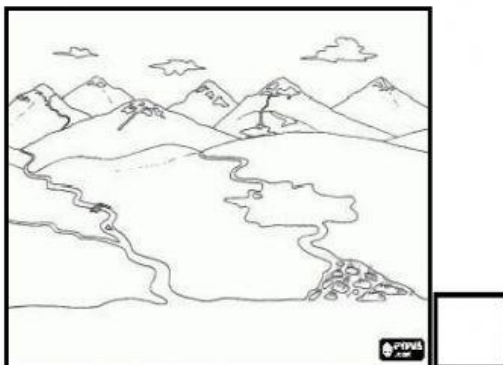
Las formas de relieves son:

- A.- Grandes.
- B.- Pequeños.
- C.- Elevados, planos, submarinos

2.- Seleccione la imagen que corresponde a un relieve elevado (1p.)



3.- Seleccione la imagen que corresponde a una cordillera. (1p.)



4.- Lea el texto y seleccione la respuesta que corresponde (1p.)

Una isla es:

- A.- Una orilla de mar formada por arena.
- B.- Una porción de tierra en medio del mar.
- C.- Porción pequeña de tierra que entra al mar.

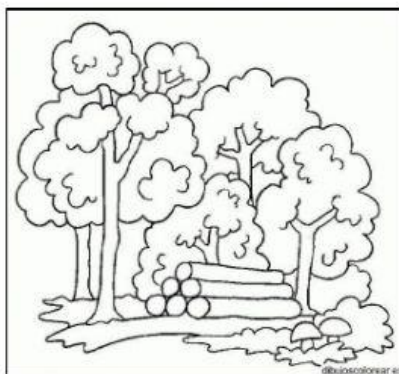
5.- Un archipiélago es: (1p.)

- A.- Una porción de tierra en medio del mar.
- B.- Conjunto de islas.
- C.-Gran extensión de terreno que entra al mar.

6.- Un fenómeno natural es: (1p.)

- A.- Algo que provoca el ser humano.
- B.- Hechos que suceden en la naturaleza.
- C.- Actividades que realiza el hombre.

7.-Seleccione las imágenes que corresponden a los fenómenos naturales. (1p.)



8.-Seleccione las autoridades de la parroquia. (1p.)

- A.- Presidente de la Junta Parroquial.
- B.- Los moradores del barrio.
- C.- Teniente Político.

9.-Seleccione los tipos de parroquias: (1p.)

A.- Grandes y Pequeñas.

B.- Urbanas y Rurales.

C.- Solo Rurales.

10.-Seleccione la imagen que corresponde a la parroquia rural. (1p.)



