

1. Relacione con líneas dentro de Los conceptos de Sismos como se le denomina de acuerdo a su percepción.

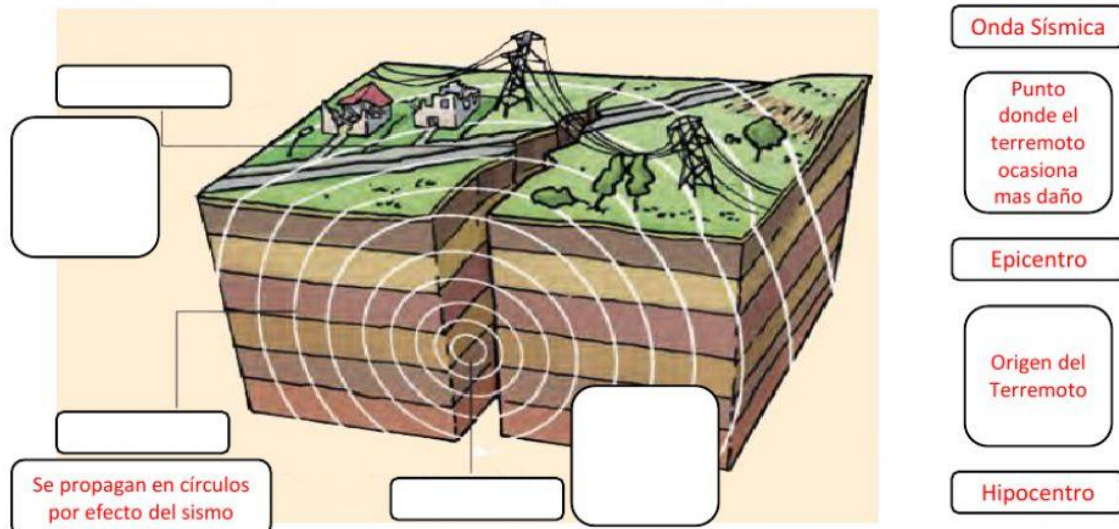
Temblor

Se le denomina de esa manera aquel movimiento que no produce daños superficiales y que no supere los 5 pto en escala de Richter.

Terremoto

Se le denomina de esa manera aquel movimiento que produce daños superficiales como caída de edificios y que supera los 6 pto en escala de Richter.

2. Identifique las partes que componen un movimiento sísmico y coloque debajo de él su concepto correspondiente .



3. Del siguiente grupo de palabras escoja las medidas preventivas durante un movimiento sísmico.

Correr apenas comience el sismo

Mantener la calma

Empujar a las personas para huir

Permanecer en el lugar y buscar refugio

Esconderme debajo de una puerta

4. Escucha el audio y selecciona los elementos fundamentales de una mochila de emergencia.



Celular

Drogas

Medicinas

Juego de Olla

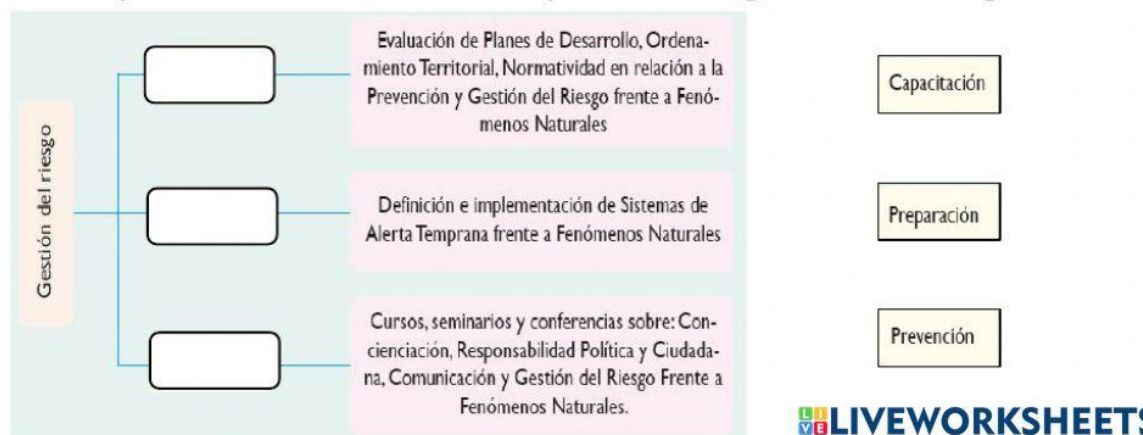
Documento de identidad

Perfume

Silbato

Juegos Virtuales

5. Complete el mentefacto conceptual sobre gestión de riesgo.



6. En las siguiente sopa de letra encuentra las partes que conforman un volcán.

W	O	U	O	Y	Q	A	Z	I	N	E	C	J	C	J	B
H	Q	O	G	C	W	I	T	Q	Q	C	T	O	Y	F	F
I	O	Y	U	H	M	E	F	C	R	S	N	Y	S	K	B
Q	J	W	M	I	W	G	Q	X	R	O	K	X	W	L	A
J	L	V	I	M	W	E	I	N	P	A	P	W	H	C	Y
Y	K	W	Q	E	H	L	L	R	V	S	T	Q	I	X	I
S	E	M	C	N	R	R	I	T	D	C	Q	E	B	O	S
W	M	D	C	E	I	N	J	T	I	D	T	R	R	M	X
F	G	D	M	A	C	V	T	A	E	A	P	M	N	L	K
Y	X	Y	N	I	H	B	K	E	Y	W	O	M	G	J	E
O	U	P	P	H	P	L	A	V	A	C	A	D	K	F	E
S	W	A	X	T	T	L	J	Q	Y	G	X	E	M	J	P
H	L	R	P	S	P	C	N	K	M	B	X	Y	U	X	I
X	X	B	H	K	Q	Y	I	A	Y	U	N	I	U	O	M
D	O	O	I	R	A	D	N	U	C	E	S	O	N	O	C
S	V	G	A	S	E	S	T	O	X	I	C	O	S	W	F

1. CONOSECUNDARIO
2. CONOPRINCIPAL
3. GASESTOXICOS
4. CHIMENEA
5. CRATER
6. CENIZA
7. MAGMA
8. LAVA

7. Escucha el audio y selecciona las respuestas correctas.



Vulcanología

Meteorología

Geología



Instituto Patrimonial de Sismo

Instituto Geofísico de la Politécnica Nacional

Instituto Cuidada tu Volcán



Meteorólogo

Vulcanólogo

Sismólogo

8. Señala las imágenes que corresponden al tema geología.





9. Relacione con líneas los siguientes conceptos y con sus títulos.

Roca Ígnea

Aquella roca que se forma a partir de la acumulación de partes del suelo terrestre

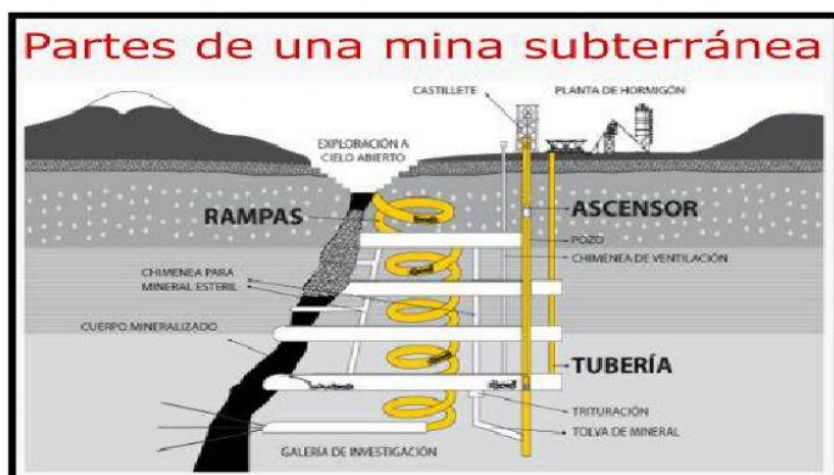
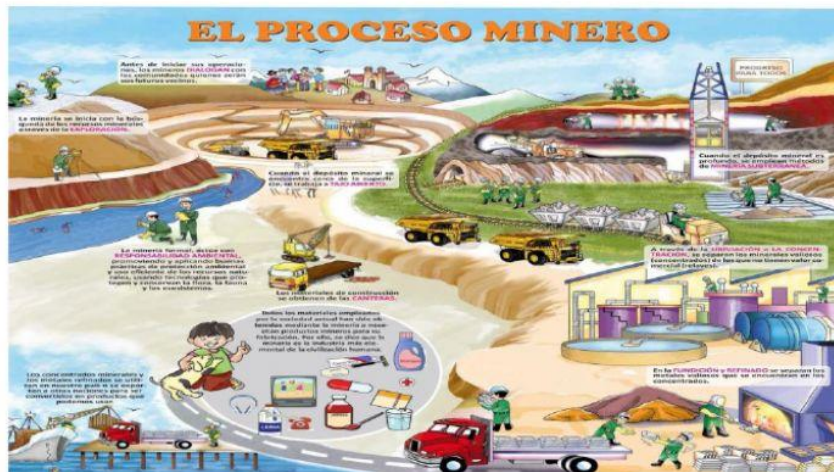
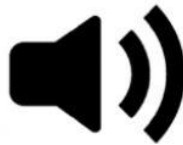
Roca Sedimentaria

Aquella roca que pasa por un procesos de transformación por afectación directa de elementos del clima como temperatura o presión atmosférica.

Roca Metamórfica

Aquella roca que tiene su origen dentro de volcanes o cámaras magmáticas y que al ser expulsada se solidifica rápidamente.

10. Escuche el siguiente audio y seleccione la imagen que corresponde al proceso minero que corresponda.



Nombres y Apellidos