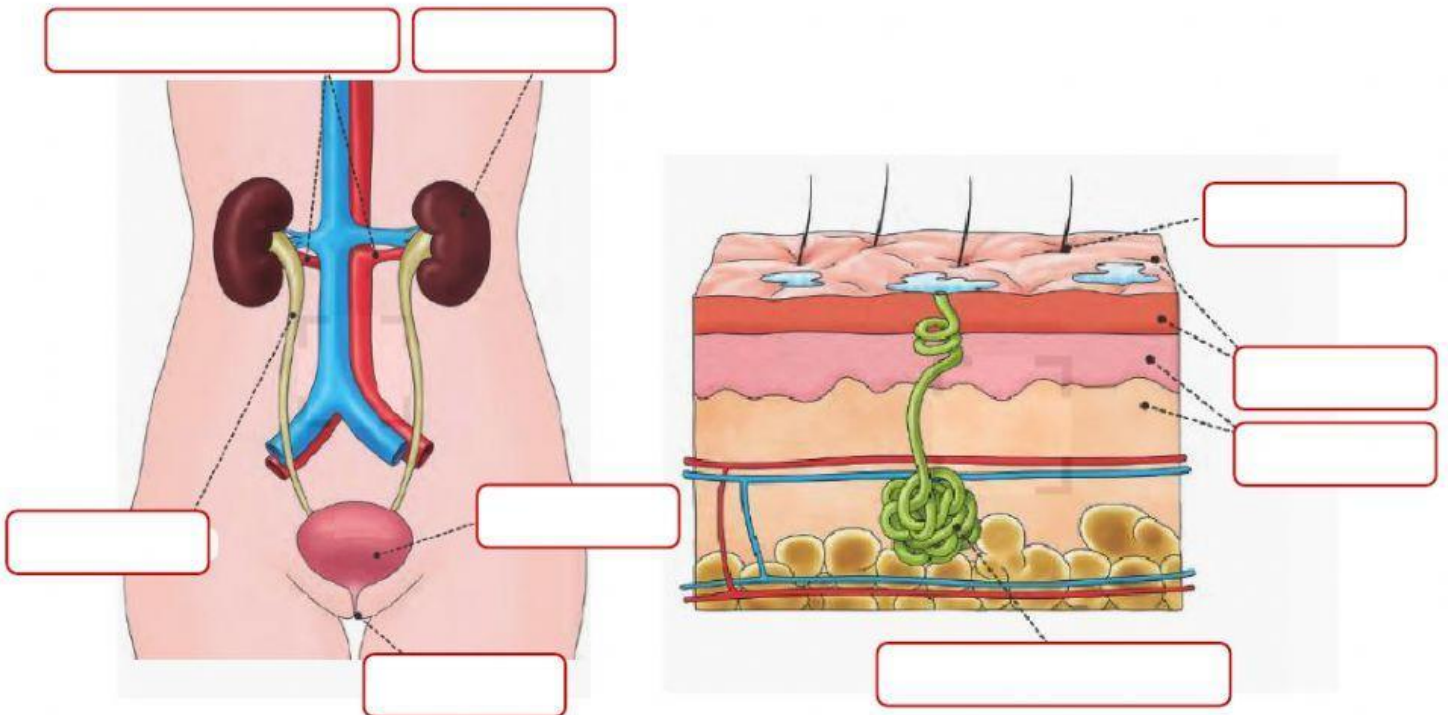


# El aparato excretor

1.- Completa las imágenes usando las siguientes palabras.

<b>URETRA</b>	<b>URÉTER</b>	<b>PORO</b>
<b>VEJIGA</b>	<b>RIÑONES</b>	<b>EPIDERMIS</b>
<b>GLÁNDULAS SUDORÍPARAS</b>	<b>ARTERIAS RENALES</b>	<b>DERMIS</b>



2.- Completa.

## El aparato urinario

El  ayuda a mantener nuestra sangre limpia y sana. Elimina los productos de desecho y luego los elimina del cuerpo.

1. Las dos  llevan sangre a los  donde se eliminan los productos de desecho.
2. Los productos de desecho de la sangre se mezclan con agua para producir . Cada día se producen alrededor de  de orina en los riñones.
3. Dos tubos largos llamados  llevan la orina desde los riñones hasta la , donde se almacena la orina.
4. Cuando la vejiga se llena, envía una señal al cerebro. Esta señal nos dice que necesitamos ir al baño y orinar.
5. Cuando orinamos, la orina sale de la vejiga a través de un tubo llamado . Así es como se elimina la orina del cuerpo.

## Glándulas sudoríparas

Nuestro cuerpo también puede eliminar desechos a través de las \_\_\_\_\_ en nuestra piel. Cuando tenemos calor, nuestras glándulas sudoríparas excretan \_\_\_\_\_ para refrescarnos. El sudor es una mezcla de agua, sal y otros minerales.

Un adulto tiene unos \_\_\_\_\_ metros cuadrados de piel. La capa externa de la piel se llama \_\_\_\_\_ y la capa inferior es la \_\_\_\_\_. La piel es el órgano más grande del cuerpo.

En la dermis, el sudor se produce en las glándulas sudoríparas. Luego sale del cuerpo a través de pequeños agujeros en la epidermis llamados \_\_\_\_\_. La mayoría de las personas tienen entre millones de poros.

Cuando el sudor llega a la epidermis, el agua se evapora en el aire. Esto ayuda a refrescar la piel. La sal y los minerales permanecen en la piel. Sudamos más cuando hace calor y cuando hacemos ejercicio, por lo que es muy importante \_\_\_\_\_ mucha agua. Esto mantiene tu cuerpo hidratado y te ayuda a evitar deshidratarte.