

BIOLOGI  
KELAS XI

# LIVE WORKSHEETS SISTEM REPRODUKSI MANUSIA



DYAN ARISTA ASRIANI, S.Pd.,GrJG-28022

## SISTEM REPRODUKSI MANUSIA

Tuliskan identitas Anda dibawah ini!

**NAMA** :

**KELAS** :

**I. Pilihlah jawaban yang tepat!**

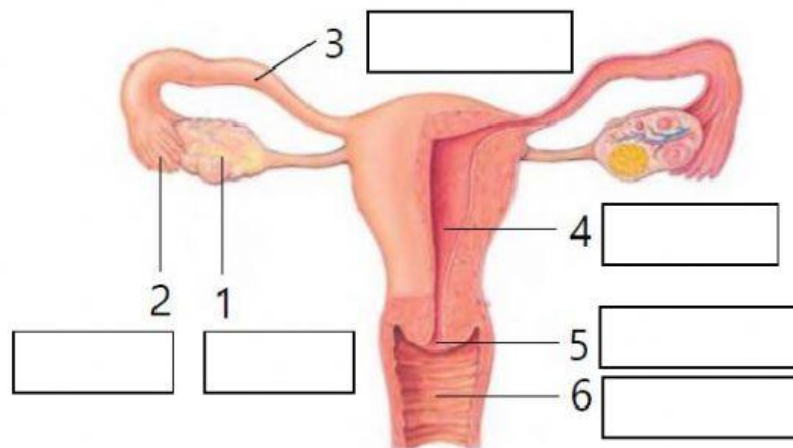
1. Pernyataan di bawah ini berkaitan dengan masa-masa reproduksi pada wanita, kecuali...
  - A. Menstruasi terjadi karena tidak terjadi peristiwa pembuahan
  - B. Kadar progesterone tinggi pada rahim menghambat menstruasi
  - C. Wanita hamil, payudaranya tampak lebih mengembang, hal ini karena pengaruh progesterone dan estrogen
  - D. Kadar progesterone menurun, menstruasi pun terjadi kembali
  - E. Pada saat hamil, menstruasi terjadi secara tidak teratur
2. Pada proses pembentukan sel gamet, kromosom  $2n$  dapat ditemukan pada tahap proleferasi...
  - A. Spermatogonium
  - B. Oogonium
  - C. Oosit
  - D. Spermatid
  - E. Ovum
3. Hubungan estrogen dengan proses ovulasi adalah...
  - A. Merangsang hipofisis untuk mengekskresi FSH yang akan menyebabkan folikel pecah
  - B. Merangsang hipofisis untuk mengekskresi LH yang menyebabkan folikel pecah
  - C. Merangsang hipofisis untuk menghasilkan LH sehingga folikel pecah
  - D. Menyebabkan korpus luteum untuk menghasilkan progesterone yang akan menyebabkan folikel pecah
  - E. Merangsang folikel untuk menghasilkan progesterone yang tinggi sehingga folikel pecah

**II. Hubungkan dengan garis pada nama organ dan fungsi yang sesuai dibawah ini!**

Uterus	tempat sel sperma disimpan sementara hingga matang
Tuba fallopi	tempat pertumbuhan dan perkembangan janin
Uretra	saluran tempat Bergeraknya sperma dari epididimis ke vesikula seminalis
Epididimis	sebagai ekskresi urine dari kandung kemih
Vas deferens	sebagai jalur telur menuju Rahim

**III. Perhatikan gambar berikut, tarikhlah beberapa keterangan di bawah ke nomor yang sesuai!**

Ovarium	Uterus	Oviduk
Serviks	Vagina	Fimbriae



IV. Pilihlah nama gangguan/penyakit reproduksi yang sesuai pada gambar di bawah ini!

