

## TONOS Y SEMITONOS

INDICA SI HAY UNA DISTANCIA DE TONO O DE SEMITONO ENTRE ESTAS NOTAS



¿PUEDES AHORA UNIR CADA INTERVALO CON SU CARTEL CORRESPONDIENTE?  
Tendrás que calcular cuántos TONOS y SEMITONOS hay de una nota a la otra



3 TONOS



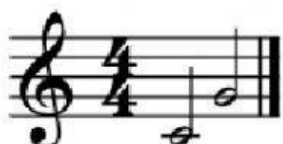
3 tonos y 1 semitono  
(descendente)



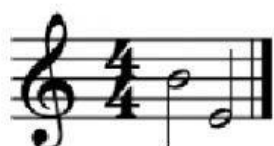
2 tonos y 1 semitono



3 tonos y 1 semitono  
(ascendente)



3 tonos y 2 semitonos



2 tonos