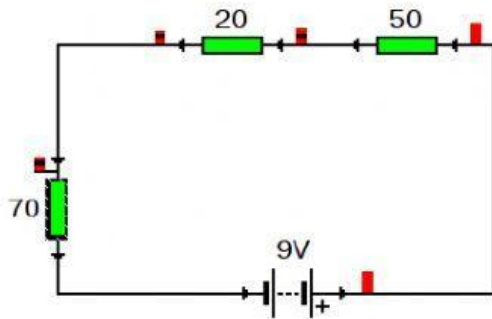


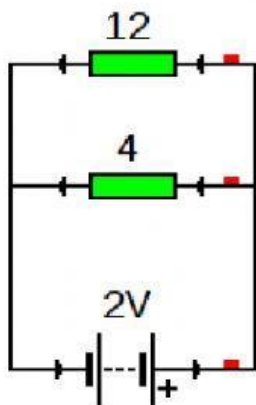
FICHA ASOCIACIÓN DE RESISTENCIAS

1. Dado el siguiente circuito calcula la Resistencia equivalente, las resistencias están medidas en Ω .



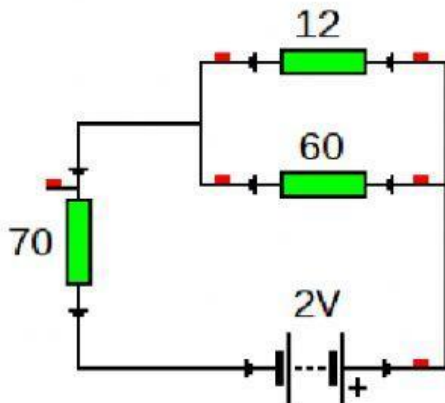
$R_t =$ Ω

2. Dado el siguiente circuito calcula la Resistencia equivalente, las resistencias están medidas en Ω .



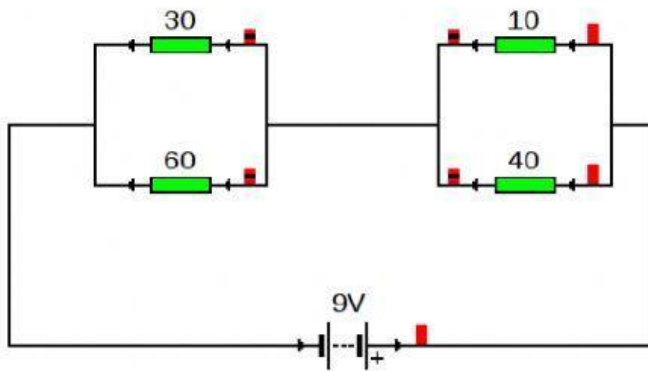
$R_t =$ Ω

3. Dado el siguiente circuito calcula la Resistencia equivalente, las resistencias están medidas en Ω .



$R_t =$ Ω

4. Dado el siguiente circuito calcula la Resistencia equivalente, las resistencias están medidas en Ω .



$R_t =$

Ω