

Ciencias Naturales 10

Actividad de Recuperación Pedagogía

Parcial 1: División Celular

Seleccione las 2 funciones fundamentales del núcleo celular

Contiene la información genética que se transmite de una generación a la siguiente.

Controla la actividad que tiene lugar en la célula

Síntesis de Proteínas

La dotación cromosómica de una célula es:

El número total de cromosomas que contiene en su núcleo.

En número total de fases de la mitosis

En número total de células de un ser vivo

Selecciona el tipo de célula de acuerdo a la siguiente definición: En este tipo de células los cromosomas están presentes por parejas o pares de cromosomas homólogos.

Diploide

Haploide

Gametos

Selecciona el tipo de célula de acuerdo a la siguiente definición: En estas células solo tenemos un cromosoma de cada tipo y, por tanto, no presenta parejas de cromosomas homólogos.

Diploide

Haploide

Gametos

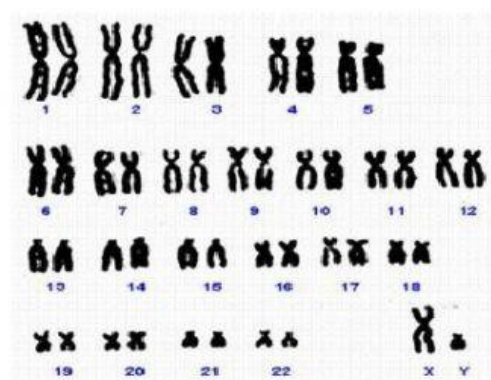
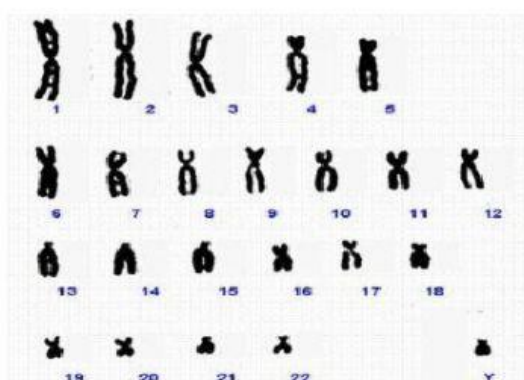
Seleccione las características del Cariotipo:

Representación gráfica de todos los cromosomas de una célula.

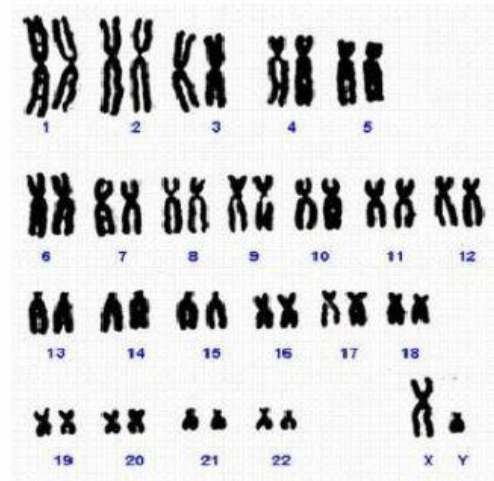
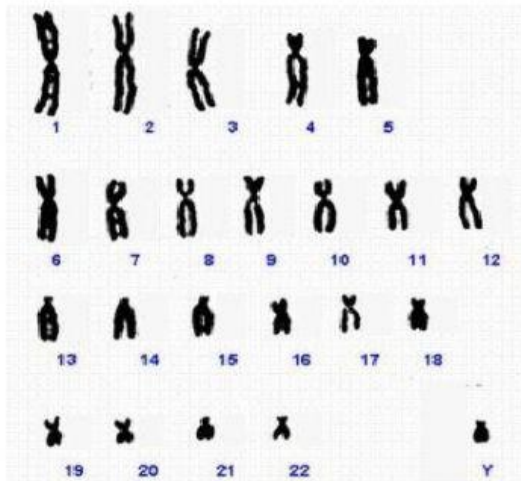
Manifestación física de los cromosomas

Es la composición genética de los seres vivos

Seleccione el cariotipo de una célula diploide



Seleccione el cariotipo de una $n=23$



Determine si el siguiente postulado es falso o verdadero: La división celular es el mecanismo mediante el cual una célula madre genera dos células hijas.

Falso

Verdadero

Seleccione el orden adecuado de las fases de la mitosis:

Profase-Metafase-Anafase-Telofase

Profase-Metafase-Telofase-Anafase

Anafase-Profase-Metafase-Telofase

Responda la pregunta: Priscila y Juan desean tener un hijo, sin embargo, lo han intentado durante 1 año sin conseguir un resultado positivo, entonces deciden consultar a un especialista, el Médico realiza la revisión a Priscila, el cual nota que tiene quistes en el ovario derecho, sin embargo, no altera la maduración de los óvulos. En la revisión no encuentra anomalías en el aparato reproductor masculino, pero en el espermograma nota que una baja cantidad de espermatozoides. **De acuerdo al estudio de caso en cual de las siguientes fases del ciclo celular presenta anomalías**

Ovogénesis

Mitosis

Espermatogénesis

Seleccione la respuesta correcta: Un científico obtiene una muestra de semen de mono con 100000 espermatozoides, y lo deja en un sustrato nutritivo durante 12 horas, durante ese tiempo transcurre un ciclo completo de meiosis (meiosis 1-2), al terminar el ciclo completo de la meiosis ¿cuántos espermatozoides tendrá el científico?

4000000

40000000

400000