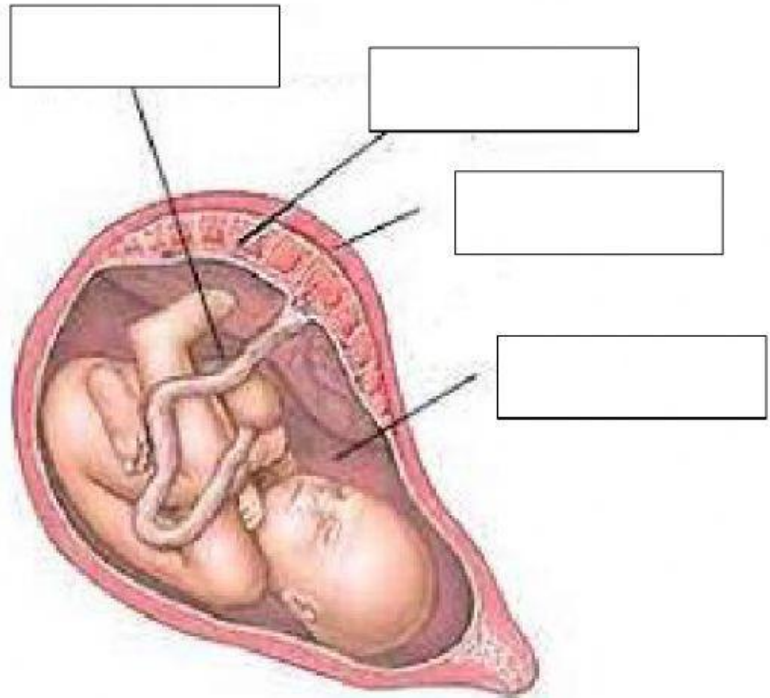


# EMBARAZO Y PARTO

1. Coloque las membranas embrionarias según corresponda

Útero  
Placenta  
Cordón  
umbilical  
Líquido  
amniótico



2. Ordena secuencialmente las siguientes fases del embarazo y parto

Implantación, alumbramiento, formación del cigoto, expulsión, dilatación, fecundación, formación de la placenta.

1. \_\_\_\_\_
2. \_\_\_\_\_
3. \_\_\_\_\_
4. \_\_\_\_\_
5. \_\_\_\_\_
6. \_\_\_\_\_
7. \_\_\_\_\_