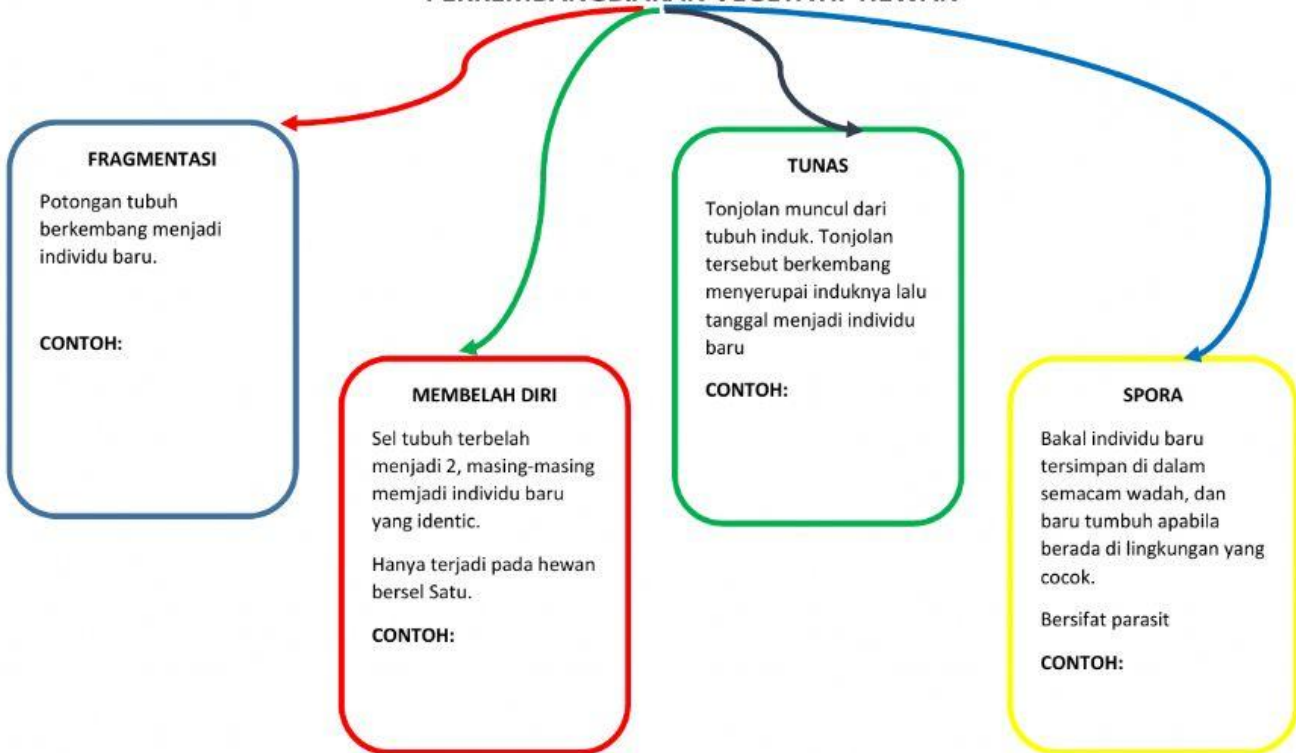
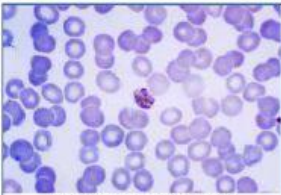


**INSTRUKSI :** Pada masing-masing kotak perkembangbiakan hewan di bawah ini pilihlah contoh hewan yang benar!

### PERKEMBANGBIAKAN VEGETATIF HEWAN



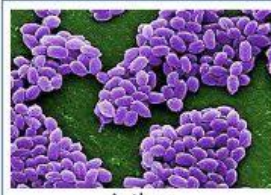
**INSTRUKSI :** Tentukan cara perkembangbiakan vegetatif hewan-hewan pada gambar di bawah ini dengan memilih jawaban yang benar!



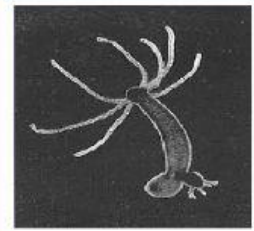
Plasmodium Malariae  
(kuman penyebab malaria)



Bintang laut



Anthrax  
(penyebab penyakit antraks  
pada hewan dan manusia)



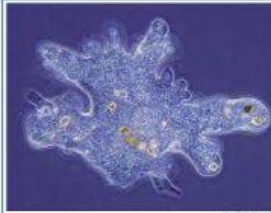
Hydra



Anemon



Paramecium



Amoeba



Cacing pipih

الحمد لله