



PLANTEL EDUCATIVO "SAN AGUSTÍN"
Ciencia, disciplina y valores al servicio del hombre
Guayllabamba – Quito – Ecuador

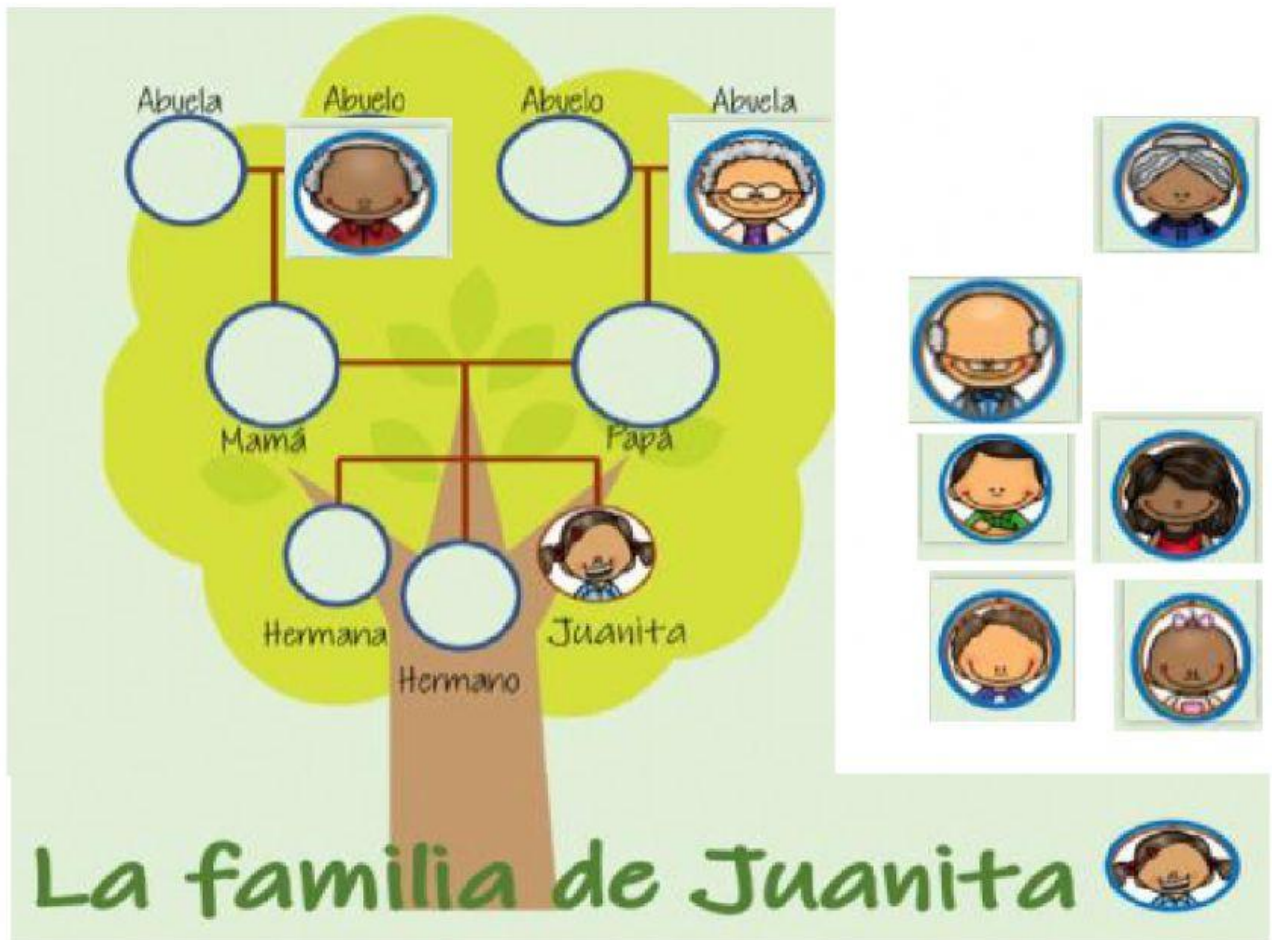
AÑO LECTIVO: 2021 -2022

AÑO DE BÁSICA: SEGUNDO

EVALUACION CORRESPONDIENTE AL PRIMER QUIMESTRE

ESTUDIOS SOCIALES

1. Complete el árbol genealógico.



2. Seleccione las situaciones que demuestran solidaridad y amor familiar.



3. ¿Cuál de las siguientes imágenes son una familia?



4. Escriba (A) si son responsabilidades de los adultos y (N) si son responsabilidades de los niños/niñas.



5. Seleccione los gastos que se pagan con el trabajo de los adultos de tu familia.



6. Selecciona las actividades que tus puedes ayudar en casa.



7. Escucha lo que lee tu docente y coloca una (X) en las acciones que representan seguridad y protección familiar.

Dar la mano a las personas adultas para cruzar la calle.

☐

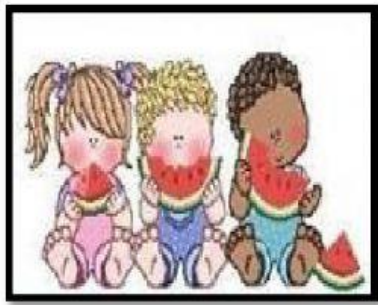
Mientras los abuelos descansan los niños pueden hacer bulla mientras Juegan.

☐

Dentro de la casa, no se puede jugar a patear la pelota

☐

8. Una con una línea según corresponda.



Responsabilidad



Derechos



9. Arrastra cada nombre de la dependencia con su respectivo dibujo.



Baño

Sala

Dormitorio

10. Seleccione que elementos del entorno pueden ser puntos de referencia.



11. Una con una línea los tipos de casa.



frío

Ladrillo

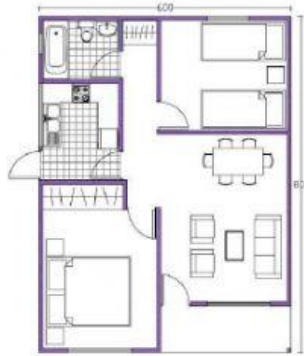


caluroso

12. Seleccione el elemento que no corresponde en una vivienda donde hace calor.



13. Seleccione la imagen que representa a un croquis.



14. Seleccione con que objeto podemos accidentarnos en las diferentes dependencias de la casa.



Baño

Cocina

Dormitorio

15. Seleccione la escuela que corresponde a la ciudad.



16. Seleccione las dependencias que pertenecen a la escuela.

