

COLLEGA OGNI PARTE ALLA SUA FUNZIONE INSERENDO IL NUMERO CORRISPONDENTE

1 Grazie ai loro colori, gli agenti impollinatori raggiungono facilmente il fiore!

2 Serve a reggere il fiore e a collegarlo alle sue radici.

3 Protegge il fiore durante la crescita.

4 Producono il polline.

5 Sostengono le antere.

6 Protegge gli ovuli.

7 Sono la parte femminile del fiore; quando vengono fecondati dal polline si trasformano in semi.

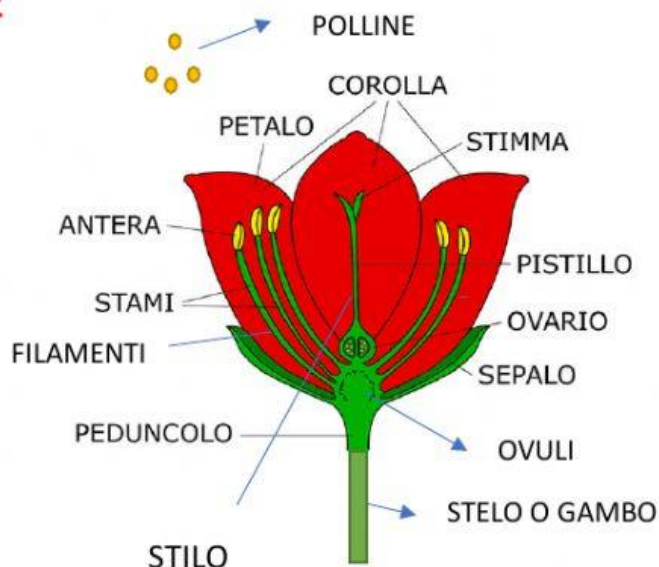
8 È una polvere leggerissima che viene trasportata di fiore in fiore grazie agli agenti impollinatori.

9 È un sottile tubo che collega l'interno dell'ovario con l'esterno.

10 È la parte più alta dello stilo

11 È la parte del fiore formata dallo stilo e dallo stigma

12 Sono la parte maschile del fiore. Sono formate dalle antere e dai filamenti.



OVULI

OVARIO

GAMBO O STELO

PISTILLO

STIGMA

FILAMENTI

ANTERE

POLLINE

PETALI

STAMI

STILO

SEPALO