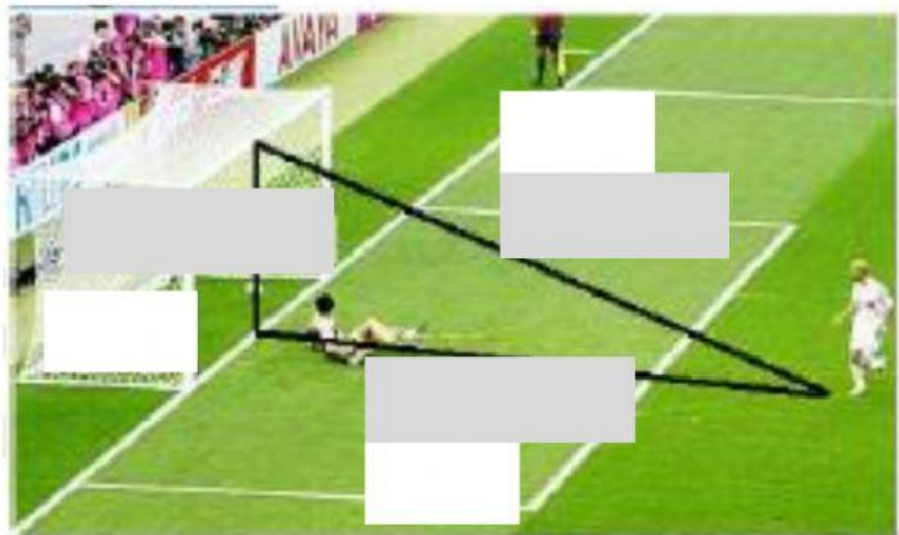


2.-La altura de una portería de fútbol reglamentaria es de 2,4 metros y la distancia desde el punto de penalti hasta la línea de gol es de 11 metros. ¿Qué distancia recorre un balón que se lanza desde el punto de penalti y se estrella en el punto central del larguero?

Para resolver el problema seguiremos estos pasos:

1º Leer, hacer un dibujo con los datos e identificar los lados del triángulo:



2º Plantear la fórmula del Teorema de Pitágoras y cambiar cada lado por su valor:

$$\square^2 = \square^2 + \square^2$$

$$\square^2 = \square^2 + \square^2$$

3º Realizar las operaciones con números y despejar x:

$$\boxed{}^2 = \boxed{} + \boxed{}$$

$$x^2 = \boxed{} + \boxed{}$$

$$x^2 = \boxed{}$$

$$x = \sqrt{\boxed{}}$$

$$x = \boxed{}$$