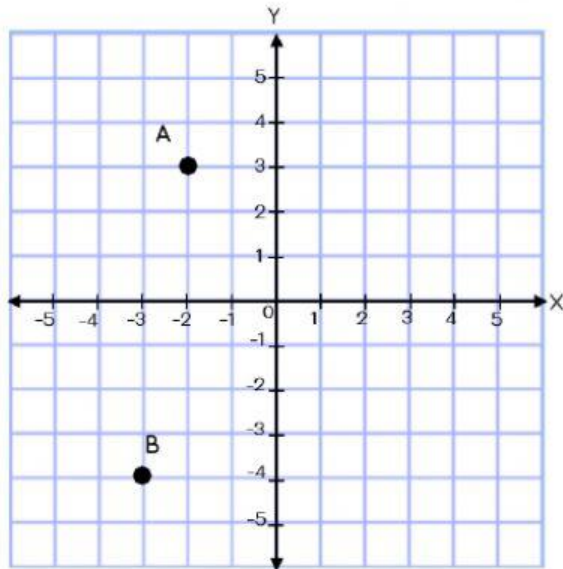


คำชี้แจง ให้นักเรียนเลือกคำตอบที่ถูกต้องที่สุดเพียงข้อเดียว

ใช้กราฟต่อไปนี้ตอบคำถามข้อ 1-2



- จุด A แทนคู่อันดับในข้อใด และอยู่ในจตุภาคใด
 - $(-2, 3)$ อยู่ในจตุภาคที่ 2
 - $(-2, -3)$ อยู่ในจตุภาคที่ 3
 - $(3, -2)$ อยู่ในจตุภาคที่ 4
 - $(3, 2)$ อยู่ในจตุภาคที่ 1
- จุด B แทนคู่อันดับในข้อใด และอยู่ในจตุภาคใด
 - $(-2, 3)$ อยู่ในจตุภาคที่ 2
 - $(3, 4)$ อยู่ในจตุภาคที่ 1
 - $(-4, -3)$ อยู่ในจตุภาคที่ 4
 - $(-3, -4)$ อยู่ในจตุภาคที่ 3
- การลากเส้นต่อจุดคู่อันดับในข้อใด จะได้เป็นรูปสี่เหลี่ยมผืนผ้า
 - $(0, 4), (1, 4), (2, 4)$ และ $(3, 4)$
 - $(1, 3), (2, 3), (2, -4)$ และ $(1, 5)$
 - $(-1, 3), (2, 3), (2, -4)$ และ $(-1, -4)$
 - $(-4, -5), (0, 1), (3, 3)$ และ $(2, 4)$

ใช้ข้อมูลต่อไปนี้ตอบคำถามข้อ 4-5

“เนยกับแยมได้เงินจากแม่ไปโรงเรียนในแต่ละวัน
รวมกันสองคนเท่ากับ 20 บาท”

4. เมื่อกำหนดให้ x แทนจำนวนเงินที่เนยได้รับ และ y แทนจำนวนเงินที่แยมได้รับ จะสามารถเขียนแสดงความสัมพันธ์ได้ดังตารางในข้อใด

ก.

X	0	1	2	3	4
y	0	20	19	18	17

ข.

X	5	8	11	14	17
y	15	12	9	6	3

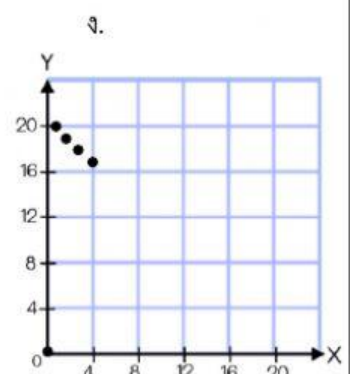
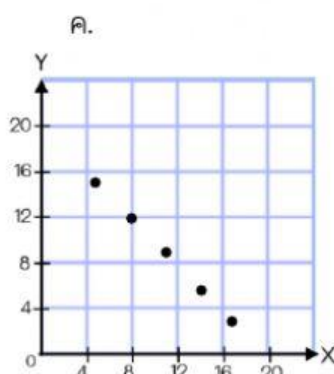
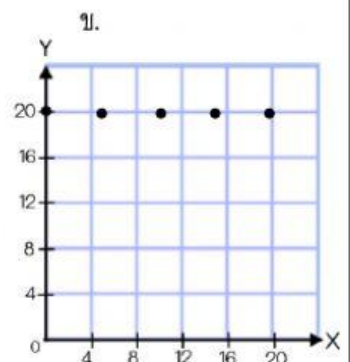
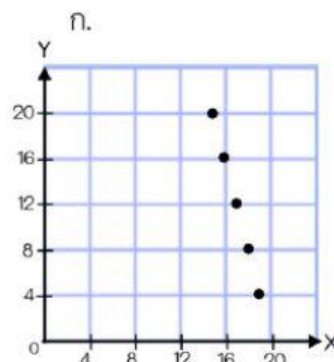
ค.

X	0	5	10	15	20
y	20	20	20	20	20

ง.

X	15	16	17	18	19
y	20	16	12	8	4

5. จากตารางแสดงความสัมพันธ์ของเงินที่เนยและแยมได้รับจากแม่ในข้อ 4 จะเขียนกราฟได้ดังข้อใด



บทที่ 3	กราฟและความสัมพันธ์เชิงเส้น	แบบทดสอบท้ายบท(ต่อ)	คะแนน
สารที่ 1 จำนวนและพีชคณิต มาตรฐาน ค 1.3 ม.1/2-3		ชื่อ.....ชั้น.....เลขที่.....	

6. กราฟของสมการในข้อใดมีความชันเท่ากับ 3

- ก. $y = 3$
- ข. $y = -x + 3$
- ค. $3 = 2x - y$
- ง. $y = 3x - 1$

7. สมการ $12 = 2x - y$ ได้จากการเขียนข้อความแสดงความสัมพันธ์ระหว่างปริมาณสองปริมาณในข้อใด

- ก. พิมและแพมมีเงินรวมกันเป็น 12 บาท
- ข. สองเท่าของเงินที่พิมมีมากกว่าเงินที่แพมมีอยู่ 12 บาท
- ค. พิมมีเงินมากกว่าแพมอยู่ 12 บาท
- ง. พิมมีเงินเป็นสองเท่าของเงินที่แพมมี

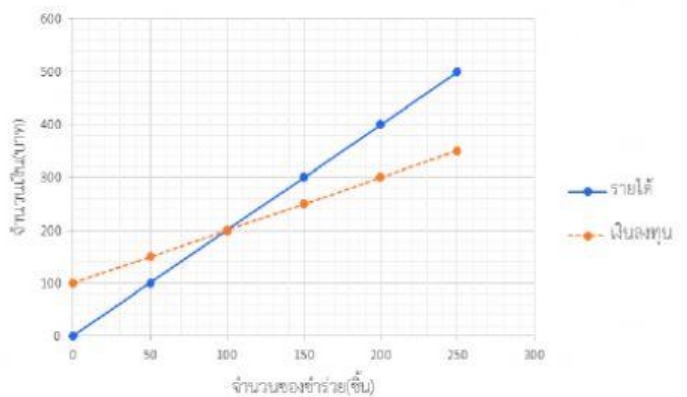
8. ตารางแสดงเวลาขับรถด้วยความเร็วสม่ำเสมอและระยะทางบางส่วน เมื่อขับรถเป็นเวลา 1 ชั่วโมง จะได้ระยะทางเท่าไร

เวลา (นาท)	10	20	30	40	50
ระยะทาง (กิโลเมตร)	14	28	42	56	70

- ก. จะได้ระยะทาง 84 กิโลเมตร
- ข. จะได้ระยะทาง 80 กิโลเมตร
- ค. จะได้ระยะทาง 77 กิโลเมตร
- ง. จะได้ระยะทาง 7 กิโลเมตร

ใช้กราฟต่อไปนี้ตอบคำถามข้อ 9-10

กราฟแสดงความสัมพันธ์ระหว่างจำนวนของข้าวสวยที่บ่มปุ๋ยผลิตได้กับเงินลงทุนและกราฟแสดงความสัมพันธ์ระหว่างจำนวนของข้าวสวยกับจำนวนเงินที่ขายได้ (เมื่อกำหนดให้ขายของข้าวสวยได้หมด)



9. ถ้าบ่มปุ๋ยขายของข้าวสวยได้ 50 ชั่ง จะได้กำไรหรือขาดทุนกี่บาท

- ก. ได้กำไร 50 บาท
- ข. ได้กำไร 100 บาท
- ค. ขาดทุน 50 บาท
- ง. ขาดทุน 100 บาท

10. ถ้าบ่มปุ๋ยต้องการขายของข้าวสวยให้ได้กำไร

- อย่างน้อย 100 บาท จะต้องขายของข้าวสวยให้ได้อย่างน้อยกี่ชั่ง
- ก. 200 ชั่ง
 - ข. 150 ชั่ง
 - ค. 100 ชั่ง
 - ง. 50 ชั่ง