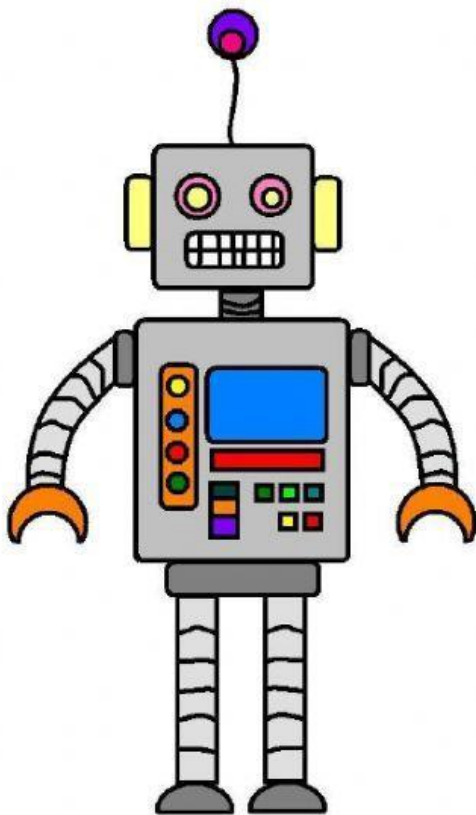


Haciendo click debes unir las partes del robot, al texto que corresponda:

Al finalizar debes hacer click en “Terminar”. Te pedirá tu nombre y la materia. Una copia se envía al profesor y en otra te mostrará tu nota. ¡Suerte!



Parte superior, donde pueden estar instalados sensores de reconocimiento de sonido, distancia o luminosidad.

Antena de recepción, utilizada para control a distancia, puede ser por ejemplo wifi o bluetooth.

Extremidades laterales, pueden contener sensores de temperatura donde el robot reconocerá y medirá otras magnitudes del entorno que lo rodea.

Extremidades inferiores, el robot las usará para trasladarse, moviéndose hacia adelante, atrás, costados o girar sobre sí mismo gracias a sus motores.

En el tronco del robot generalmente se encuentra su fuente de energía (baterías) y su controlador (aparato que guardará la programación).