

Wegbeschreibung

(Opis poti)

Entschuldigung, können Sie mir helfen? Ich suche .. **das** Rathaus/ **den** Supermarkt.

wo finde ich **den** Bahnhof?

(suchen, finden = AKKUSATIV)

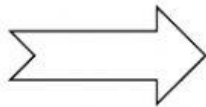
Entschuldigung, wo ist bitte ... **das** Rathaus? (Kdo ali kaj? - 1. SKLON)

Entschuldigung, ich will ... **zum** Rathaus. Können Sie mir helfen? (zu + dem = DATIV)

Entschuldigung, wie komme ich **zur** Pizzeria „Adria“ bitte? (zu + der = DATIV)



geradeaus



die Straße entlang



rechts



links



die Straße überqueren

/ über die Straße gehen



die Ampel



an der Post
vorbeigehen

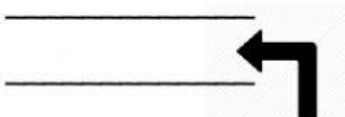
Die Ecke



die Schule ist an der
Ecke.

Ich gehe an der Post vorbei.

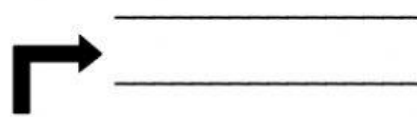
an + vorbeigehen = DATIV



die erste Straße links

Biegen Sie die erste Straße links **ab**.

(abbiegen = zaviti)



die erste Straße rechts

Biegen Sie die erste Straße

rechts **ab**.

Wie komme ich zu...? (primer dialoga)

● Entschuldigung, wie komme ich zur Pizzeria „Adria“ bitte?

☺ Das ist einfach. Gehen Sie die Berliner Straße geradeaus,
am Stadtpark vorbei bis zur Kreuzung Berliner Straße / Goetheallee.
Dort dann rechts, nach ungefähr 300 Metern sehen Sie links die Pizzeria,
direkt neben der Bäckerei Walter.

● Vielen Dank.

☺ Keine Ursache.

Besedišče za opisovanje poti:

Gehen Sie hier rechts/ links/ bis zur Kreuzung (do križišča) /zur Ampel/
geradeaus/ die Peterstraße entlang.

Dann nehmen Sie die erste/zweite/dritte Straße links/rechts.

Dann biegen Sie links/rechts ab.

Danach gehen Sie an dem Park vorbei / an der Apotheke vorbei.

Dann sehen Sie auf der rechten/ linken Seite den Park/ die Apotheke/ das
Rathaus. (Die Apotheke ist auf euren linken/rechten Seite.)

Schluss: Danke schön!

Bitte schön./ Keine Ursache./ Gern geschehen.

Dodatne naloge:

KLIKNI ME KLIKNI ME KLIKNI ME KLIKNI ME KLIKNI ME KLIKNI ME