

单元三 动物

动物的呼吸器官

1. 动物也和人类一样需要_____，以维持_____。
2. 不同的动物用_____来呼吸。
3. 哺乳类、爬行类、鸟类和两栖类用_____呼吸。
4. 大多数昆虫用腹部的_____呼吸。
5. _____是多数水生动物的呼吸器官。

6. (青蛙、水蛭、蝾螈) 这些动物用
_____呼吸, 所以它们必须
保持皮肤的潮湿。

7. 有些动物有_____呼吸器
官, 如青蛙、蟾蜍、蝾螈等。

写出以下动物的名称及呼吸器官:



动物名称	呼吸器官

9.



动物名称	呼吸器官

10.



动物名称	呼吸器官

11.



动物名称	呼吸器官

12.



动物名称	呼吸器官

13.



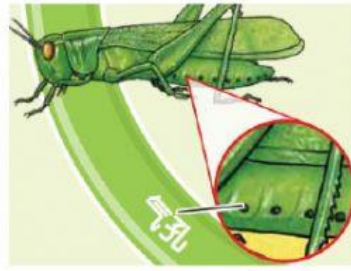
动物名称	呼吸器官

14.



动物名称	呼吸器官

15.



动物名称	呼吸器官

16.



动物名称	呼吸器官

17.



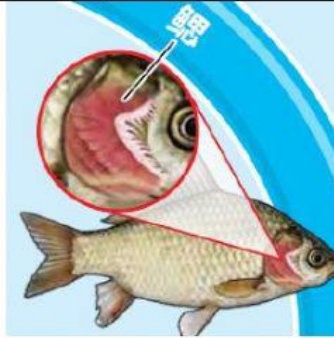
动物名称	呼吸器官

18.



动物名称	呼吸器官

19.



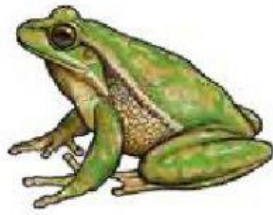
动物名称	呼吸器官

20.



动物名称	呼吸器官

21.



动物名称	呼吸器官

22.



动物名称	呼吸器官

23.



动物名称	呼吸器官

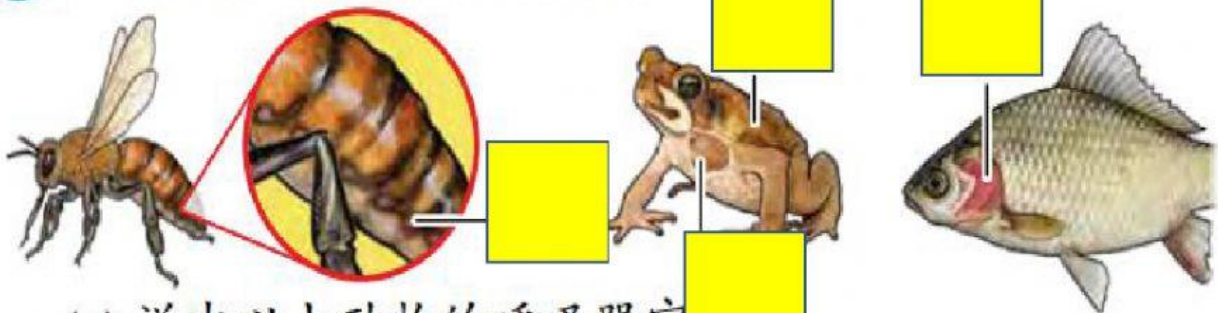
24.



动物名称	呼吸器官

25.

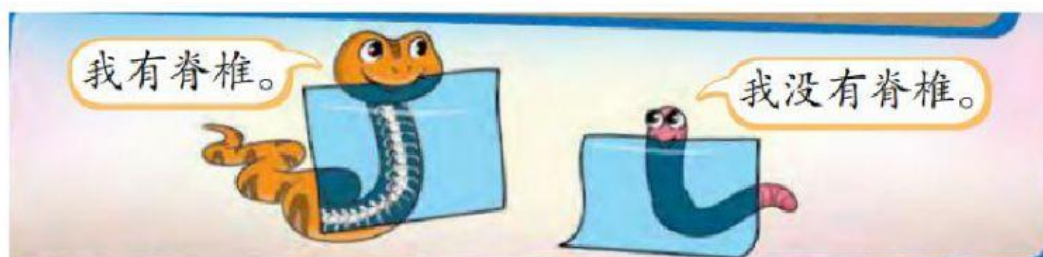
1 下图显示动物的呼吸器官。



(a) 说出以上动物的呼吸器官

脊椎动物

26.



蛇和蚯蚓是同类吗？（是 / 不是）

27. 根据动物的体内有无脊椎，我们可以把动物分为_____大类。

28.

