

Fisiología cardiovascular

1. ¿ Por cuáles elementos está formado el sistema cardio vascular ?

2. El corazón es un Órgano musculoso formado por 4 cavidades y Su tamaño es parecido al de un puño cerrado y tiene un peso aproximado de 250 y 350 g, en mujeres y varones adultos.

Falso verdadero

3. **Complete:**

El corazón está situado en detrás del y delante

Membrana que rodea al corazón y lo protege..... consta de dos partes principales.....

Las paredes del corazón son

..... Formado por fibras circulares estriadas mas cortas y menos circulantes que las fibras del musculo esquelético.

4. **Complete las partes del corazón**

Arteria aorta

Aurícula derecha

Aurícula izquierda

Ventrículo derecho

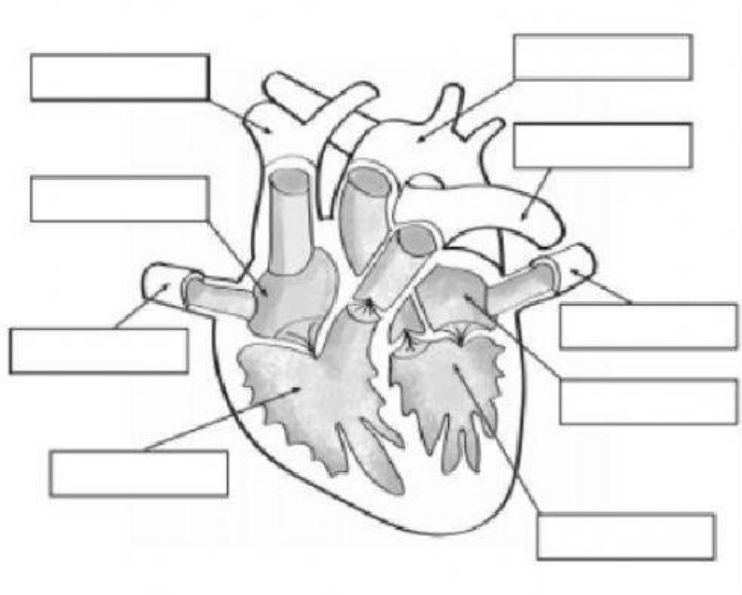
Ventrículo izquierdo

Vena capa superior

Arteria pulmonar

Venas pulmonares

Vena cava inferior



5. Falso o verdadero

En la parte inicial de la aorta ascendente nacen las dos arterias coronarias principales, la arteria coronaria derecha y la arteria coronaria izquierda, estas arterias se ramifican para poder distribuir la sangre oxigenada a través de todo el miocardio.

6. Una con lo correcto:

Aurícula derecha

Es una cavidad rectangular de paredes delgadas, situada por detrás de la aurícula derecha y forma la mayor parte de la base del corazón. Recibe sangre de los pulmones a través de las cuatro venas pulmonares, que se sitúan a la cara posterior, dos a cada lado.

Ventrículo derecho

Cavidad estrecha, de paredes delgadas, que forma el borde derecho del corazón. Separada de la aurícula izquierda por el tabique interauricular. Recibe sangre de tres vasos, la vena cava superior e inferior, y el seno coronario.

Aurícula izquierda

Es una cavidad alargada de paredes gruesas, que forma la cara anterior del corazón. El tabique interventricular lo separa del ventrículo izquierdo.

Ventrículo izquierdo

Constituye el vértice del corazón, casi toda su cara y borde izquierdo y la cara diafragmática. Su pared es gruesa y presenta trabéculas carnosas y cuerdas tendinosas, que fijan las cúspides de la válvula a los músculos papilares

7. Verdadero o falso

Las arterias son vasos cuyas paredes están formadas por tres capas, con un predominio de fibras musculares y fibras elásticas en la capa media.

El término sístole hace referencia a la fase de contracción y el término diástole a la fase de relajación.

En la sístole auricular las aurículas se contraen y facilitan el paso de un pequeño volumen de sangre a los ventrículos.

8. Seleccione lo correcto sobre el sistema de conducción cardiaco

Los componentes del sistema de conducción son, el nódulo sinusal, nódulo auriculoventricular, haz de his o fascículo auriculoventricular, fascículo auriculoventricular y el plexo subendocárdico terminal.

Cada latido se produce gracias a la actividad eléctrica inherente y rítmica de un 2% de las fibras musculares miocárdicas

El sistema de conducción no garantiza la contracción por lo que de esta forma el corazón puede actuar como una bomba eficaz

9. ¿Mencione las fases del potencial de acción

10. Verdadero o falso:

En la sístole ventricular se da el segundo ruido cardiaco

El gasto cardiaco Es el volumen de sangre que expulsa el ventrículo izquierdo hacia la aorta minuto. De él depende el transporte de sustancias hacia los tejidos.

Durante la sístole ventricular la presión arterial adquiere su valor máximo (presión sistólica) y sus valores son aproximadamente de 130 mmHg .

Seleccione lo correcto

11. De ventrículo derecho sale:

Sangres con O₂ por arteria aorta

Sangre con HO₂ por arteria pulmonar

Sangre con CO₂ por arteria pulmonar

12. Seleccione lo incorrecto acerca del PERICARDIO.

a. El pericardio seroso es más interno y es una fina membrana formada por dos capas una más interna visceral y otra más externa parietal

b. el pericardio fibroso es un saco de tejido conjuntivo fibroso elástico

c. La función del pericardio fibroso es evitar el excesivo estiramiento del corazón durante la diástole, proporcionarle protección y fijarlo al mediastino.

13. En los pulmones, la sangre carboxigenada proviene de:

La arteria aorta

La arteria pulmonar

La vena cava

La vena inferior del corazón

14. De los pulmones, la sangre oxigenada vuelve a la aurícula Izquierda por:

Las venas pulmonares izquierda y derecha

La vena inferior del corazón

La arteria pulmonar

La arteria aorta

15. VERDADERO O FALSO

El miocardio o músculo cardíaco está formado por fibras musculares estriadas más cortas y menos circulares que las fibras del músculo esquelético.

16. Relaciona lo correcto

Circulación mayor

Ventrículo izquierdo

Arteria aorta

Circulación menor

Aurícula derecha

Ventrículo derecho

Tronco arterial pulmonar

Pulmones

Venas pulmonares

Aurícula derecha

17 . ¿Qué es un shock circulatorio?

18. ¿Cuál de las siguientes fases del shock circulatorio es correcta?

- a. Progresiva
- b. No progresiva
- c. Todas son incorrectas
- d. Irreversible
- e. Todas son correctas
- f. solo a y b son correctas

19. A que hace relación la siguiente definición: Anomalía de la función la función miocárdica y se manifiesta como una disminución de la contractilidad miocárdica y del gasto cardíaco, con mala perfusión tisular

Shock hipovolémico

Shock distributivo

Shock cardiogénico

Shock obstructivo

Shock disociativo

20. ¿El shock séptico es el tipo de shock distributivo más frecuente en los niños?

Verdadero falso