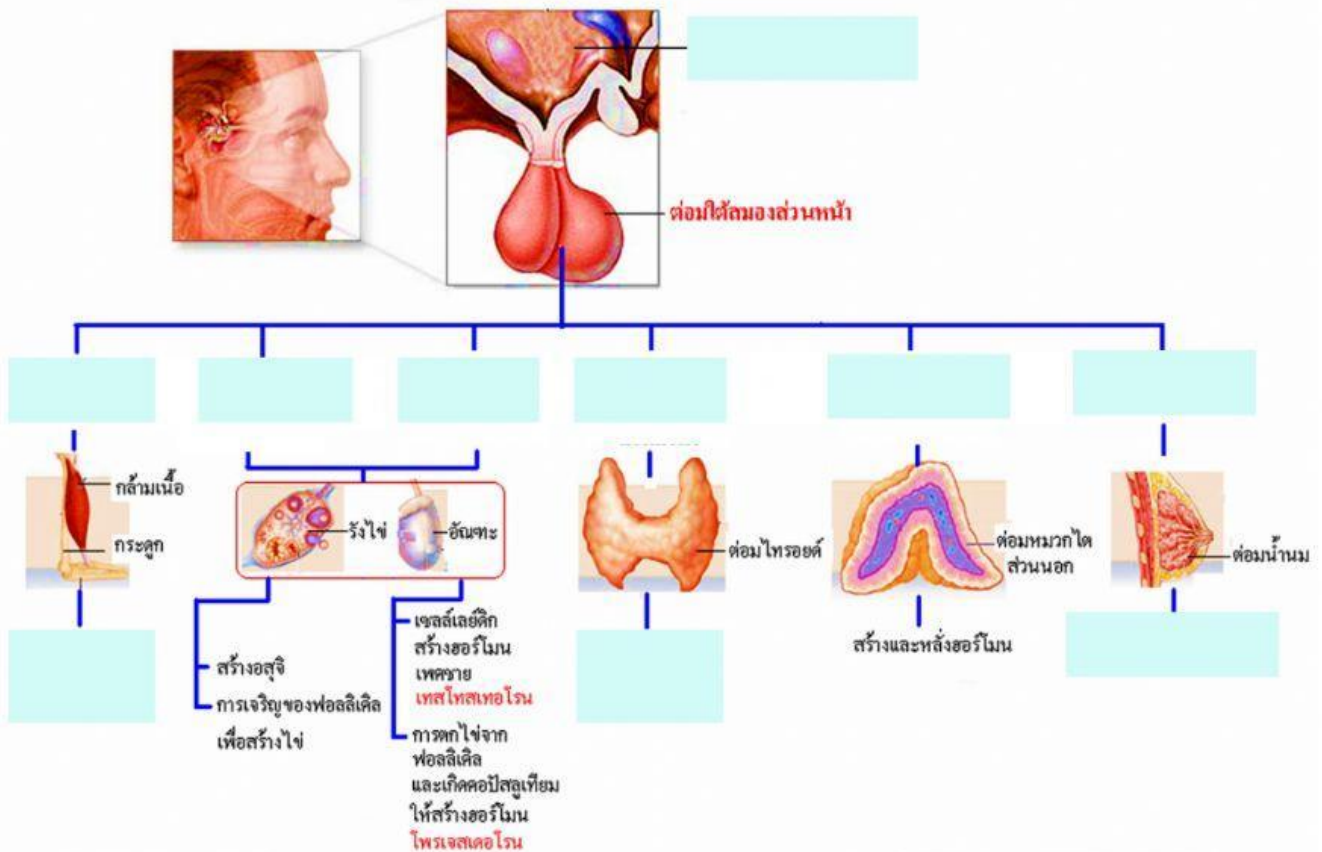


แบบฝึกหัด ระบบต่อมไร้ท่อ 1



ชื่อ-สกุล.....เลขที่.....ชั้น.....

คำชี้แจง จากแผนภาพที่กำหนดให้ จงบอกชื่อฮอร์โมนและตอบคำถามให้ถูกต้อง



1. สัตว์บางชนิดไม่ผสมพันธุ์ในฤดูหนาว เนื่องจากการทำงานของฮอร์โมนชนิดใด
2. การที่เราเป็นหนุ่มสาวช้ากว่าปกติน่าจะเกิดจากการทำงานของต่อมไร้ท่อใด
3. ฮอร์โมนชนิดใดที่ควบคุมให้กล้ามเนื้อเรียบบริเวณมดลูกหดตัว
4. การหลั่งของฮอร์โมนชนิดใดที่ถูกควบคุมโดย ACTH
5. การหลั่งฮอร์โมนจากต่อมใต้สมองส่วนหน้าถูกควบคุมโดย
6. ฮอร์โมนชนิดใดที่หลั่งแล้วทำให้เพิ่มการดูดกลับน้ำที่ท่อหน่วยไต
7. ฮอร์โมนในข้อ 6 สร้างจากที่ใด.....และจะหลั่งที่บริเวณใด.....
8. การที่ Leydig cell ในอัณฑะจะสามารถสร้างฮอร์โมนได้นั้นต้องมี ฮอร์โมนชนิดใดมากระตุ้น.....

