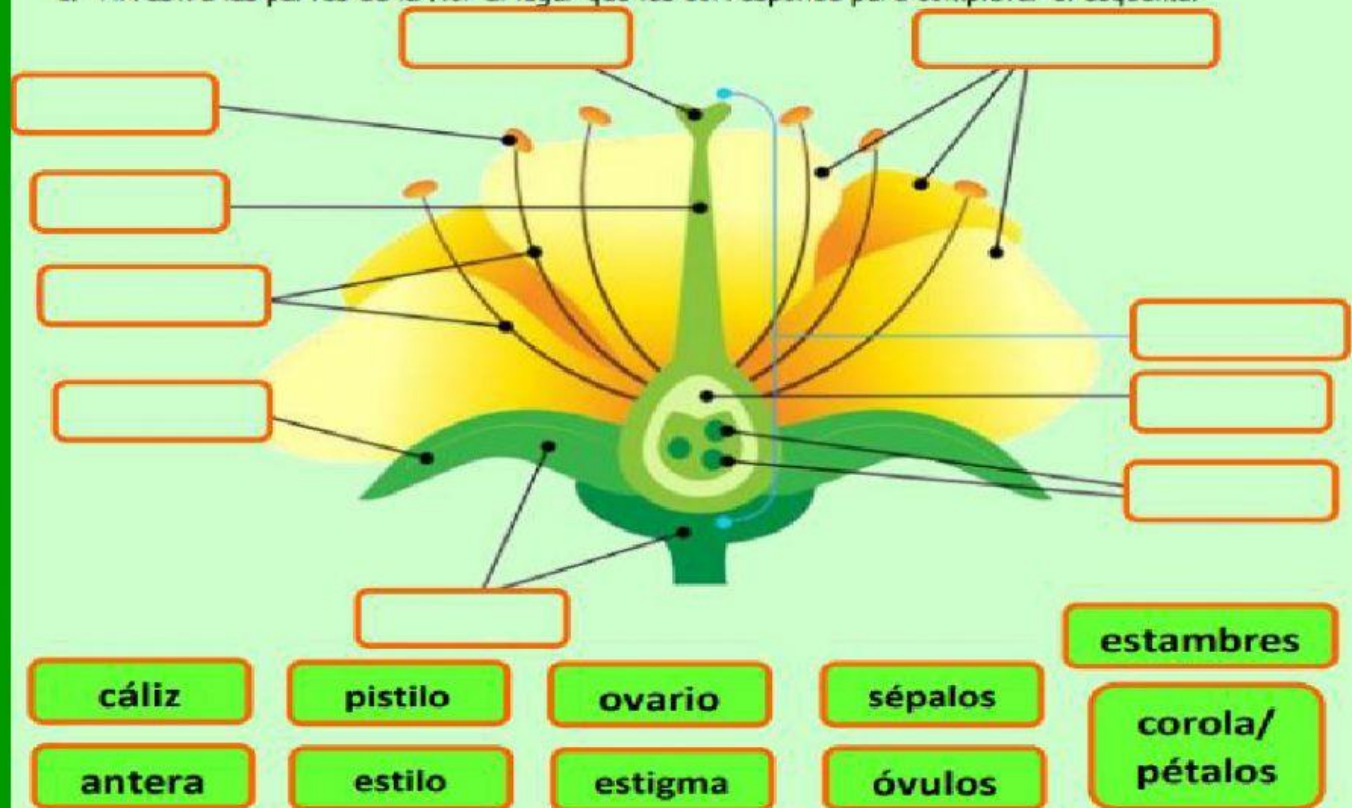


Reproducción sexual de las plantas

Las partes de la flor

1. Arrastra las partes de la flor al lugar que les corresponde para completar el esquema.



2.- Seleccione la respuesta correcta

El órgano sexual masculino es el conjunto de	Estambre	Antera	Pistilo	Ovario	Óvulo
El filamento está unido a	Estambre	Antera	Pistilo	Ovario	Óvulo
El órgano sexual femenino es	Estambre	Antera	Pistilo	Ovario	Óvulo
Tiene dos estructuras importantes, la antera y el filamento	Estambre	Antera	Pistilo	Ovario	Óvulo
El ovario contiene	Estambre	Antera	Pistilo	Ovario	Óvulo
Contienen el polen	Estambre	Antera	Pistilo	Ovario	Óvulo
Las hojas del cáliz se llaman	Cáliz	Sépalos	Corola	Pétalos	
Está formada por hojas de colores	Cáliz	Sépalos	Corola	Pétalos	
Las hojas de la corola son los	Cáliz	Sépalos	Corola	Pétalos	
Sirve para proteger el capullo	Cáliz	Sépalos	Corola	Pétalos	

3.- Arrastre la palabras y complete la definición

ANDROCEO

FLOR

ESTIGMA

OVARIO

ESTAMBRES

GINECEO

ESTILO

La _____ es la parte reproductora en las plantas con semillas, ya que contiene sus órganos reproductores, que son:

- El _____, (órgano reproductor masculino), formado por los _____, donde se originan los granos de polen.
- El _____ o pistilo, (órgano reproductor femenino), formado por el _____, en cuyo interior se origina el gameto femenino, el _____, (parte alargada), y el _____, (parte final).

4.- Una lo correcto

Flor ●

- Es el órgano de las plantas que capta del suelo el agua y las sales minerales.

Tallo ●

- Es el órgano encargado de sostener la planta. Por él circulan sustancias a través de conductos.

Raíz ●

- Es el órgano que capta la energía del sol. Mediante la fotosíntesis, fabrica los nutrientes que la planta necesita.

Hoja ●

- Es el órgano reproductor.