



## EVALUACIÓN BIMESTRAL

### NOMBRES Y APELLIDOS:

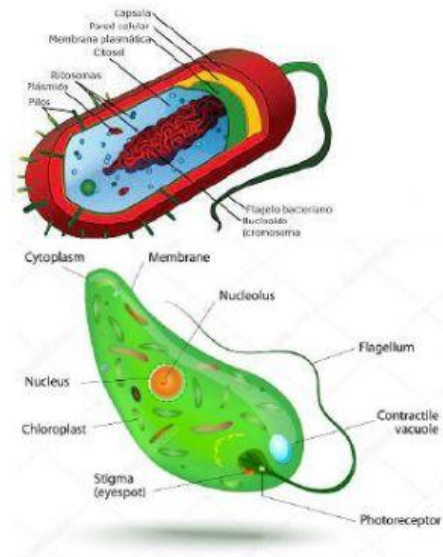
1. .... Son células que poseen un núcleo esférico y bien integrado.

- a) Procariotes
- b) Eucariotes
- c) Las Bacterias
- d) Virus
- e) Ninguna de las anteriores.



2. Células que carecen de un núcleo bien definido.

- a) Procariotes
- b) Eucariotes
- c) Células animales.
- d) células Vegetales
- e) Todas las anteriores



3. La imagen que se observa es una célula llamada:

- a) Protozario
- b) Arqueobacteria
- c) Bacteria
- d) Cianobacteria
- e) Ninguna de las anteriores

4. Un ejemplo de ser vivo unicelular es:

- a) Virus
- b) Prion
- c) Hidra
- d) Levadura
- e) Bacteriófago





5. Reserva energética en vegetales.
  - a) Glucógeno
  - b) Almidón
  - c) Auxinas
  - d) Celulosa
  - e) Glucosa
6. Molécula que sirve para almacenar energía en el ser humano.
  - a) Almidón
  - b) DNA
  - c) Celulosa
  - d) Triglicéridos
  - e) Enzima
7. Proteína de reserva energética que se encuentra en la leche.
  - a) colágeno
  - b) queratina
  - c) actina
  - d) caseína
  - e) elastina
8. La citología es la rama de la biología que estudia a:
  - a) Célula
  - b) Queratina
  - c) Colágeno
  - d) Glucógeno
  - e) Mioglobina
9. El organelo encargadas de la respiración es:
  - a) La Mitocondria
  - b) La Vacuola
  - c) El Centrosoma
  - d) El Aparato de Golgi
  - e) Ninguna de las anteriores.
10. Contenido celular que se localiza entre la membrana y el núcleo.
  - a) Citoplasma
  - b) Pared Celular
  - c) Vacuolas
  - d) Todas las anteriores
  - e) Solo b

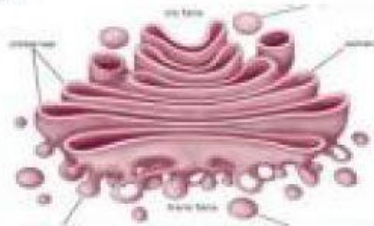


1.



SECRETOR

2.



RESPIRACIÓN CELULAR

3.



TRANSPORTE  
INTERCELULAR

4.



FOTOSÍNTESIS