



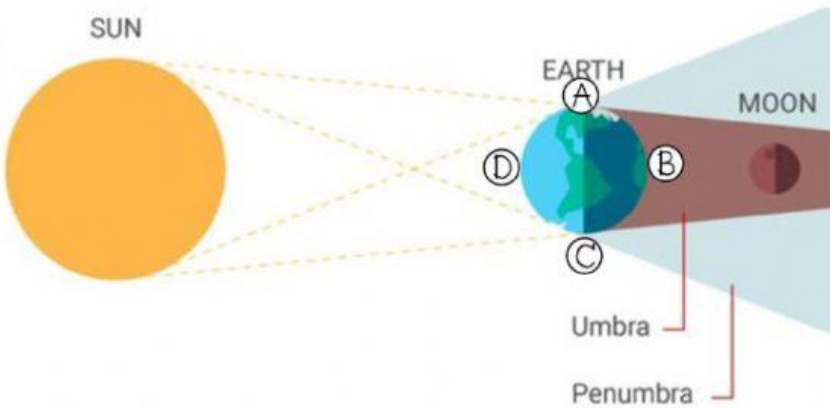
# ดาราศาสตร์และเทคโนโลยีอวกาศ

คะแนนที่ได้	คะแนนเต็ม
	10



## แบบทดสอบ

1 จากภาพ ข้อใดเป็นปรากฏการณ์ที่เกิดขึ้นจากการที่ดวงอาทิตย์ ดวงจันทร์และโลก โคจรมาอยู่ในแนวเส้นตรงเดียวกัน และเกิดขึ้นในเวลาใด



- A) จันทรุปราคา เกิดในเวลากลางวัน
- B) จันทรุปราคา เกิดในเวลากลางคืน
- C) สุริยุปราคา เกิดในเวลากลางวัน
- D) สุริยุปราคา เกิดในเวลากลางคืน

2 จากภาพข้อที่ 1 ตำแหน่งในข้อใด ที่ไม่สามารถมองเห็นการเกิดปรากฏการณ์ดังกล่าว

- A) ตำแหน่ง A
- B) ตำแหน่ง B
- C) ตำแหน่ง C
- D) ตำแหน่ง D

3 จากภาพข้อที่ 1 ตำแหน่งในข้อใด ที่มองเห็นดวงจันทร์มืดทั้งดวง

- A) ตำแหน่ง A
- B) ตำแหน่ง B
- C) ตำแหน่ง C
- D) ตำแหน่ง D

4 สุริยุปราคาลักษณะใดเกิดจาก ดวงจันทร์บังดวงอาทิตย์ตรงกลางดวง

- A) เต็มดวง
- B) เกาฬัว
- C) วงแหวน
- D) บางส่วน



5 จันทรุปราคาลักษณะใดเกิดจาก ดวงจันทร์บังดวงอยู่ในเงามืดของโลก

- A) เต็มดวง
- B) เกาฬัว
- C) วงแหวน
- D) บางส่วน



ชื่อ-สกุล ..... เลขที่ ..... ชั้น .....



# ดาราศาสตร์และเทคโนโลยีอวกาศ



## แบบทดสอบ

6 ข้อใดคือความแตกต่างระหว่างการเกิดสุริยุปราคากับจันทรุปราคา

(1) เวลาในการเกิด (2) ปริมาณแสงจากดวงอาทิตย์

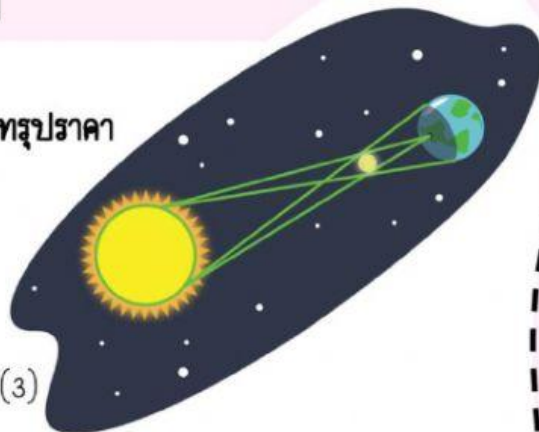
(3) ตำแหน่งของดวงจันทร์

A ข้อที่ (1) และ (2)

B ข้อที่ (1) และ (3)

C ข้อที่ (2) และ (3)

D ข้อที่ (1) (2) และ (3)



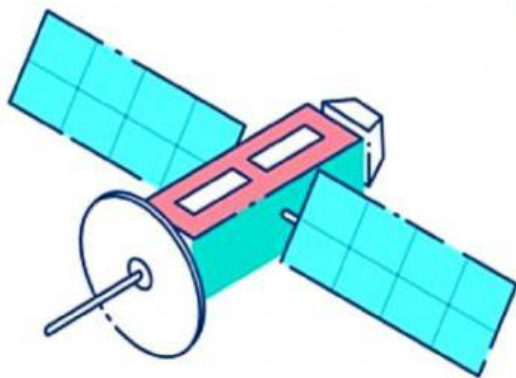
7 ข้อใดคือเครื่องมือที่สร้างขึ้นเพื่อใช้ในการสำรวจทรัพยากร

A เข็มทิศ

B ดาวเทียม

C กล้องโทรทรรศน์

D กล้องส่องทางไกล



8 ดาวเทียมอุตุนิยมวิทยาใช้ประโยชน์ในข้อใด

A สำรวจป่าไม้

B สำรวจดวงดาว

C พยากรณ์อากาศ

D ถ่ายทอดสัญญาณโทรทัศน์

9 ข้อความใดกล่าวเกี่ยวกับพัฒนาการของเทคโนโลยีอวกาศได้ถูกต้อง

A ยังไม่สามารถส่งยานไปสำรวจดาวหาง เทมเปิล 1 ได้

B ยังไม่สามารถส่งยานอวกาศเพื่อการท่องเที่ยวออกไปได้

C สามารถส่งดาวเทียมไปเก็บชิ้นส่วนยานอวกาศได้

D สามารถส่งดาวเทียม ICE set 2 เพื่อไปสำรวจธารน้ำแข็งได้

10 ข้อใดคือดาวเทียมสำรวจทรัพยากรธรรมชาติของประเทศไทย

A THEOS

B TMSAT

C IPSTAR

D THAICOM

