

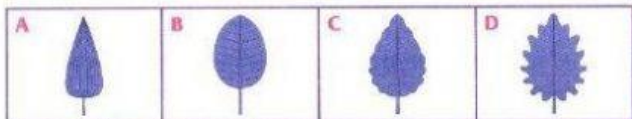
# COMPRENSIÓN LECTORA

NIVEL | PRUEBA  
0 3 1 4

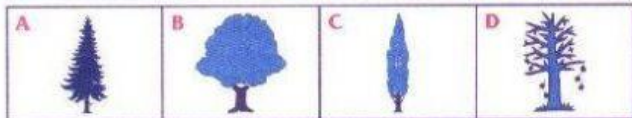
**INSTRUCCIONES:** Las tareas que ahora vamos a realizar son fáciles, pero debes estar atento y leer con mucha atención las lecturas que te propongo. Yo te iré explicando cada tarea y el tiempo que tienes para hacerla.

**1.ª TAREA:** Lee con atención cada frase, observa los dibujos y pon luego una cruz (X) en el dibujo que corresponda con lo que dice el texto. Tienes CINCO MINUTOS.

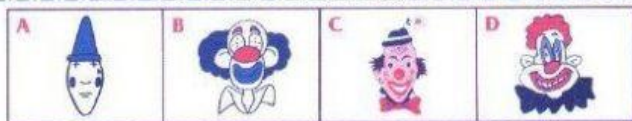
1 Esta hoja tiene la forma un poco ovalada, y sus bordes son dentados, no lisos.



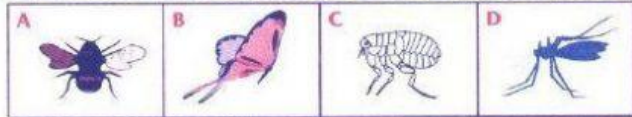
2 Ese árbol no pierde las hojas en todo el año. Su copa tiene la forma parecida a un círculo.



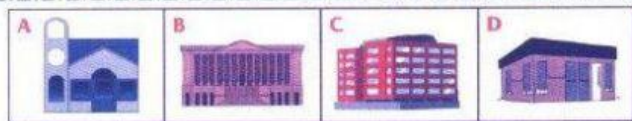
3 Tachuela es un payaso que siempre lleva un gorro con algún adorno encima.



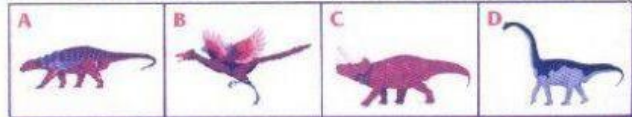
4 Es un insecto volador, delgado y pequeño, que nos pica en verano.



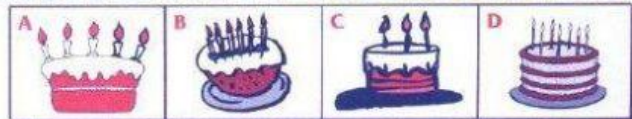
5 Es un gran edificio en el que viven muchas personas, cada una en su departamento.



6 Como no podía volar, su largo cuello le servía para alcanzar las hojas altas.



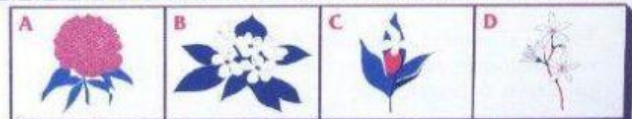
7 Es la torta que se comió Juan con sus amigos al cumplir 6 años.



8 El padre de Ana siempre iba bien peinado.



9 Me gusta esa flor tan pequeña que crece sola en su planta con grandes hojas.



10 Ese animal volador tan pequeño y que no molesta a nadie.

