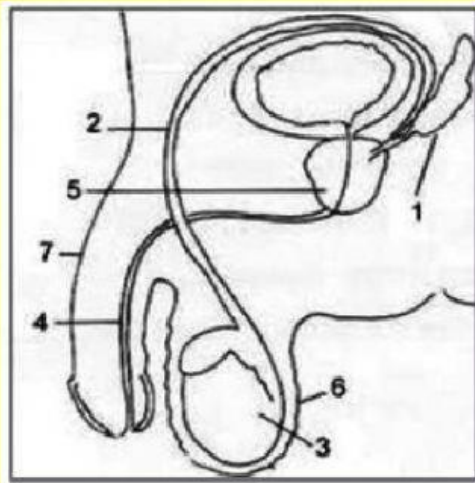


ELS APARELLS REPRODUCTORS

Localitza els òrgans de l'aparell reproductor masculí



1
2
3
4
5
6
7

Fes correspondre cada òrgan amb la seua funció

Testicles.

Conductes deferents.

Uretra.

Pròstata.

Penis.

- És l'òrgan reproductor masculí encarregat de depositar els espermatozoides a l'interior de la vagina.
- Ací es formen les cèl·lules sexuals masculines, els espermatozoides.
- Conduïxen els espermatozoides des dels testicles fins a la uretra.
- És el conducte per on ixen els espermatozoides a l'exterior. També serveix per a expulsar l'orina.
- És una glàndula. Fabrica un líquid que serveix d'aliment i transport al espermatozoides.

Vertader o Fals

La uretra és un conducte comú a l'aparell reproductor masculí i a l'aparell excretor.

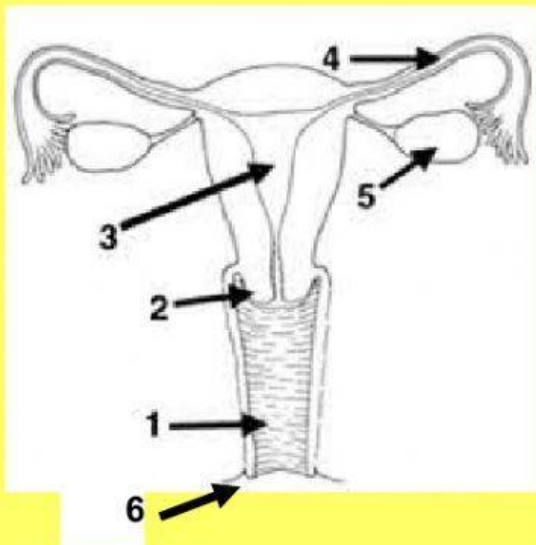
El penis és un òrgan de l'aparell reproductor masculí i és un caràcter sexual secundari dels homes.

Els testicles estan protegits de l'exterior per una bossa de pell rugosa i fina anomenada escrot.

La pròstata és una glàndula comuna als aparells reproductors masculí i femení.

El penis és l'òrgan que s'encarrega de depositar els espermatozoides a l'interior de la vagina.

Localitza els òrgans de l'aparell reproductor femení



1
2
3
4
5
6

Fes correspondre

Ovaris.
 Trompes de Fal·lopi.
 Úter.
 Vagina.
 Vulva.

- És la part externa de l'aparell reproductor. Està formada per dos plecs de pell, els llavis, que protegeixen l'orifici de la vagina.
- Són dos conductes que comuniquen els ovaris amb l'úter.
- Es produeixen les cèl·lules sexuals femenines, que s'anomenen òvuls.
- És l'òrgan en què es desenvolupa el bebé durant l'embaràs.
- És un canal que comunica l'úter amb l'exterior.

Busca a la sopa de lletres 8 òrgans dels aparells reproductors i classifica'ls.

H N F P R O S T A T A
 U P E N I S M T J Z S
 Z L I U A R V E R V D
 U U F N Q R A S C U S
 F T M O F C G T F R H
 N E O B D D I I V E M
 H R L K C S N C U T O
 X T Z C I Y A L L R V
 B Z L X U X F E V A A
 Y Y Y W J I P S A R R
 B K D B E B D S I S I

Aparell reproductor masculí

Aparell reproductor femení