

**Enlaza las opciones correctas, después de leer cada problema.**

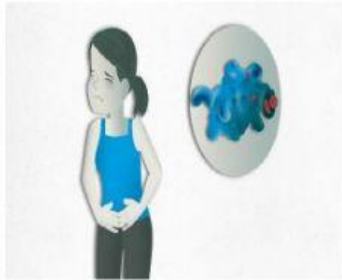
En la mañana Sandra, mi hermana se levantó con un fuerte dolor del estómago acompañado de diarrea causado porque en la noche antes de dormir se comió una papa frita y hot dog. Posiblemente, el doctor nos dijo que se debe a que la papa pudo estar dañada o guardada durante el día. También, el aceite pudo ser reutilizado. Por esta razón, le harán un examen que es el cultivo de materia fecal para identificar a organismos causantes de su enfermedad. ¿Qué tipo de examen se deberá realizar?



Coprocultivo

Radiografía  
de colon

Endoscopia



Cristina se sentía muy enferma porque tomó un jugo de coco de la tiendita en la mañana antes de irse a la escuela. Ella se sentía con dolor del estómago y muy mal por lo que comió. Por ello, decidieron realizarle un examen en el que quedan grabadas las imágenes de los órganos que permiten analizar el movimiento de los órganos.

Coprocultivo

Radiografía  
de colon

Endoscopia



Mi hermano tenía un fuerte dolor en el estómago causado porque no comía a sus horas, no desayunaba y llegaba en la noche a comer su primer alimento del día. Entonces, le realizaron un examen en el que le introdujeron una cámara protegida por un tubo que permite obtener una visión de los órganos.

Coprocultivo

Radiografía  
de colon

Endoscopia