

PRE PRUEBA

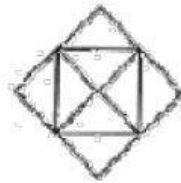
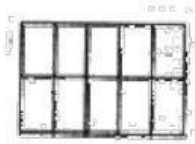
Representación de Fracciones II

Cuarto a Sexto Grado

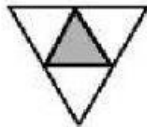
1. Sombrea la fracción indicada en la figura correspondiente:

$$\frac{2}{5}$$

$$\frac{5}{8}$$



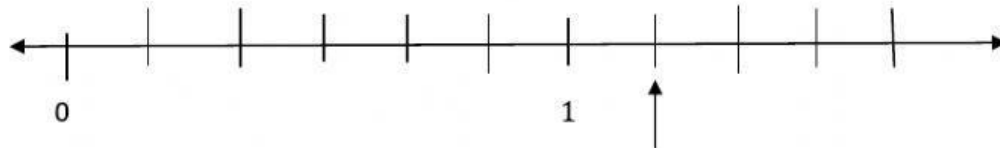
2. Indica en el blanco de la derecha la fracción sombreada correspondiente a cada figura.



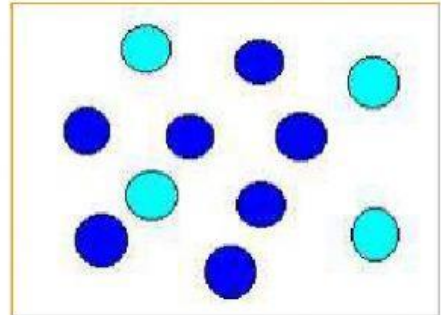


3. Dibuja una recta numérica y localiza el $\frac{4}{7}$.

4. ¿Qué número se indica en el siguiente diagrama?



5. ¿Qué parte del total de elementos del siguiente conjunto están pintados de negro? Escribe la contestación en palabras en el blanco de la izquierda.



6. Halla dos fracciones equivalentes a $\frac{14}{21}$.

7. En la fracción $\frac{9}{12}$ al número 9 se le conoce como el _____, mientras al número 12 se le llama el _____.

8. Escribe $<$, $>$ ó $=$ según corresponda de manera que la aseveración cierta.

i) $\frac{5}{7}$ ○ $\frac{3}{4}$

ii) $\frac{1}{5}$ ○ $\frac{1}{6}$

iii) $\frac{14}{24}$ ○ $\frac{7}{12}$

9. Completa la siguiente tabla

Repartir en partes iguales	Entre	A cada uno le corresponden	Fracción del total
4 manzanas	8 personas	media manzana	
1 pizza	6 personas		
32 chocolates		4 chocolates	
	5 personas	1 plátano	
		6 dulces	1/3

10. Expresa $5\frac{3}{4}$ como una fracción impropia.

11. Expresa $\frac{23}{5}$ como un número mixto.

12. Simplifica cada una de las siguientes fracciones:

i) $\frac{24}{36} =$

ii) $\frac{48}{21} =$