



EDUCA ROOM 2.0

6° PRIMARIA

Nombre y apellidos

Colegio

Clase

Fecha

1. ¿Entre qué años se desarrolló la guerra de la Independencia?

- a. 1834 y 1855
- b. 1802 y 1811
- c. 1808 y 1814



2. ¿Cuál fue la primera Constitución liberal en la historia de España?

- a. La Constitución de Sevilla de 1815
- b. La Constitución de Cádiz de 1812
- c. La Constitución de Madrid de 1804



3. ¿En qué periodo del reinado de Fernando VII gobernó como un rey absoluto?

- a. Trienio Absolutista
- b. Trienio Liberal
- c. Absolutismo

UNIDAD 4

"España, siglo XIX"

1



4. *¿Entre qué fechas duró el reinado de Fernando VII?*

- a. 1804 - 1823
- b. 1814 - 1833
- c. 1824 - 1843



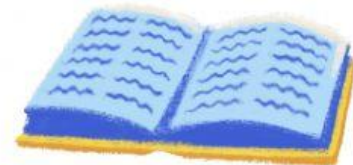
5. *¿Quién se convirtió en reina a la muerte de su padre, Fernando VII, en 1833?*

- a. Isabel II
- b. Juana V
- c. María I



6. *¿Quiénes triunfaron en la primera guerra carlista?*

- a. Los absolutistas, partidarios de Isabel
- b. Los absolutistas, partidarios de Carlos
- c. Los liberales, partidarios de Isabel



7. *¿En qué se basó la Restauración?*

- a. En la Constitución de 1978 y en el turno pacífico de partidos
- b. En la Constitución de 1876 y en el turno bélico de partidos
- c. En la Constitución de 1876 y en el turno pacífico de partidos



8. ¿Cuáles eran los partidos políticos que se alternaban en el poder?

- a. Partido Conservador y Partido Revolucionario
- b. Partido Conservador y Partido Liberal
- c. Partido Socialista y Partido Liberal



9. ¿Qué grupos se opusieron internamente a la Restauración?

- a. Los patriotas
- b. El movimiento burgués
- c. Los nacionalismos



10. ¿Cuál es una de las principales características de la Constitución de 1876?

- a. Solo pueden votar los varones mayores de 18 años
- b. Solo pueden votar las mujeres
- c. Solo pueden votar los varones mayores de 25 años