



Resolvemos problemas aditivos

- 1 Julio tiene 11 empleados en su empresa. Este año renovará el equipo de oficina. Comprará para cada empleado: teclado inalámbrico a S/ 63, silla ergonómica a S/ 270 y monitor de computadora a S/ 1 060. ¿Cuánto invertirá en la compra?



a. Comenta con una compañera o un compañero.

- ¿Cuántas sillas, teclados y monitores comprará?.....

¿Qué debemos hallar?.....



Teclados inalámbricos

$$63 \times 11 =$$

Sillas ergonómicas

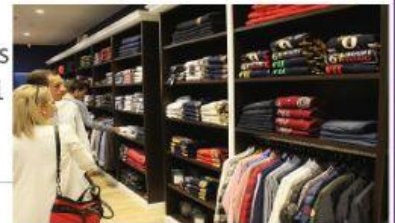
$$270 \times 11 =$$

Monitores de computadora

$$1\,060 \times 11 =$$

Invertirá en la compra: =

- 2 Karina surte su tienda de ropa comprando al por mayor a los productores de Gamarra. En esta ocasión compró 11 camisas a S/ 32,60 cada una y 11 polos a S/ 25,40 cada uno. ¿Cuánto gastó Karina en esta compra?



Camisas

$$32,20 \times 11 =$$

Polos

$$25,40 \times 11 =$$

Gasto Total

$$+ =$$

- 3 Don Pedro envasa su producto de café en bolsas de 480 gr. Para distribuirlos en las diferentes regiones, carga 11 camiones que transportan cada uno 1500 bolsas, embalados en diferentes cajas. Si, además, deja en el almacén 140 cajas que contienen 50 bolsas cada una, ¿cuántos kilogramos de café se han envasado?

1 Camión cargado pesa

$$1500 \times 0,480 =$$

1 Caja pesa

$$50 \times 0,480 =$$



11 Camiones cargan

$$11 \times =$$

140 Cajas pesan

$$140 \times =$$

Envaso en total: =

- 4 La familia Ríos se une a un grupo de turistas para contratar un transporte que durante 2 días los lleve a visitar los distintos atractivos de la región. El chofer cobrará S/ 1320 por día al grupo de 12 personas. Si la familia Ríos tiene 4 miembros, ¿cuánto pagará la familia Ríos?.....

- ¿Cuánto se debe pagar por el transporte de una persona?.....



- 5 Víctor exporta café y gana al año S/ 56 490. Por otro lado, su amiga Luisa obtuvo al año S/ 53 560 . ¿Cuánto consigue Luisa al cuarto año? _____
¿ Cuánto reunieron ambos en total al segundo año? _____



Tiempo (en años)	1	2	4	5	10
Ingresos de Víctor					
Ingresos de Luisa					

- 6 En el mercado compré 11 kg de lomo fino a S/ 31,40 el kg. y 4 kg de bistec a S/ 27,60 el kg. Según esos datos:¿Cuánto gasté en total?.....



Kilos de carne	1	2	4	8	11
Lomo fino (S/)					
Bisteck(S/)					



- 7 Josué compró 5 bolsas de menestras: de 2,5 kg a S/ 16,20 cada bolsa, y 4 bolsas de 4,2 kg a S/ 18,10 cada bolsa respectivamente, Según esos datos. ¿Cuánto gastó Josué en total?

Bolsa Menestra	1	2	4	5	10
Bolsa d 2,5 kg					
Bolsa de 4,2 kb					

- 8 En el Fundo Tungasuca compré 11 potes de fresas de 2,5 kg a S/ 4,50 cada pote , 10 cajas de 15,4 kg a S/ 12,80 cada caja, ¿Cual fue el gasto total por las fresas?



Caja de verduras	1	2	4	10	11
Potes (S/)					
Cajas (S/)					



- 9 Don José compró 4 sacos de arroz costeño a S/ 168,60 cada saco, y 6 sacos de S/ 142,50 el arroz Faraón, ¿Cuánto gastó en total?.....

Sacos de arroz	1	2	4	6	10
Costeño (S/)					
Faraón (S/)					

- 10 En el Mercado Unicachi vendieron 20 cajas de manzanas a S/ 22.50 la caja, 10 cajas de mandarina a S/ 28,50 la caja,. Según esos datos ¿Cuánto de dinero ingresó por esos dos productos?

Cajas de Frutas	1	5	10	20	40	50
Manzana (S/)						
Mandarina (S/)						

