



EVALUACIÓN BIMESTRAL

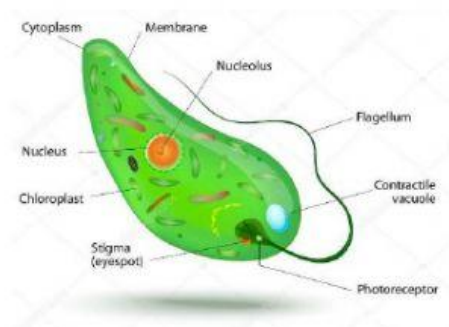
NOMBRES Y APELLIDOS:

1. Reserva energética en vegetales.
 - a) Glucógeno
 - b) Almidón
 - c) Auxinas
 - d) Celulosa
 - e) Glucosa
2. Molécula que sirve para almacenar energía en el ser humano.
 - a) Almidón
 - b) DNA
 - c) Celulosa
 - d) Triglicéridos
 - e) Enzima
3. Proteína de reserva energética que se encuentra en la leche.
 - a) colágeno
 - b) queratina
 - c) actina
 - d) caseína
 - e) elastina
4. La citología es la rama de la biología que estudia a:
 - a) Célula
 - b) Queratina
 - c) Colágeno
 - d) Glucógeno
 - e) Mioglobina
5. El organelo encargadas de la respiración es:
 - a) La Mitocondria
 - b) La Vacuola
 - c) El Centrosoma
 - d) El Aparato de Golgi
 - e) Ninguna de las anteriores.





6. Contenido celular que se localiza entre la membrana y el núcleo.
- Citoplasma
 - Pared Celular
 - Vacuolas
 - Todas las anteriores
 - Solo b
7. Son células que poseen un núcleo esférico y bien integrado.
- Procariotes
 - Eucariotes
 - Las Bacterias
 - Virus
 - Ninguna de las anteriores.
8. Células que carecen de un núcleo bien definido.
- Procariotes
 - Eucariotes
 - Células animales.
 - células Vegetales
 - Todas las anteriores
9. La imagen que se observa es una célula llamada:
- Protozoo
 - Arqueobacteria
 - Bacteria
 - Cianobacteria
 - Ninguna de las anteriores



10. Un ejemplo de ser vivo unicelular es:

- Virus
- Prion
- Hidra
- Levadura
- Bacteriófago

